

Landesamt
für Datenverarbeitung
und Statistik
Nordrhein-Westfalen



Statistische Berichte

Bestell-Nr. H 12 3 9806
(Kennziffer H I 1 – m 6/98)

Straßenverkehrsunfälle in Nordrhein-Westfalen

Juni 1998

Landesamt für Datenverarbeitung und Statistik Nordrhein-Westfalen
Mauerstraße 51, 40476 Düsseldorf • Postfach 10 11 05, 40002 Düsseldorf
Telefon (02 11) 94 49-01 • Telefax (02 11) 44 20 06
Internet: <http://www.lds.nrw.de>
E-Mail: poststelle@lds.nrw.de

Erschienen im November 1998

Preis dieser Ausgabe 5,50 DM (Jahresbezugspreis 55,00 DM)
Nachdruck, auch im Auszug, nur mit Quellenangabe gestattet

Inhalt

	Seite
Vorbemerkungen	5
 Grafiken	
Unfälle mit Personenschaden in Nordrhein-Westfalen Juni 1997 bis Juni 1998	6
Bei Unfällen Getötete in Nordrhein-Westfalen Juni 1997 bis Juni 1998	6
Unfälle mit Personenschaden nach Straßenarten im Juni 1998	7
Bei Unfällen Verunglückte nach Alter und Geschlecht im Juni 1998	7
Unfälle mit Personenschaden in kreisfreien Städten und Kreisen im Juni 1998	8
 Tabellenteil	
1. Straßenverkehrsunfälle und verunglückte Personen 1969 – 1997	10
2. Straßenverkehrsunfälle nach Unfallkategorien	10
3. Straßenverkehrsunfälle und Verunglückte	
3.1 Nach Straßenarten	11
3.2 Nach Unfallarten	12
3.3 Nach Unfalltypen	13
3.4 Nach Tagesdatum und Ortslage auf allen Straßen	14
3.5 Nach Tagesdatum und Ortslage auf den Autobahnen	15
4. Getötete und verletzte Personen im Straßenverkehr	
4.1 Nach Altersgruppen und Geschlecht	16
4.2 Nach Art der Verkehrsbeteiligung	18
4.3 Nach Art der Verkehrsbeteiligung, Altersgruppen und Geschlecht	20
5. An Straßenverkehrsunfällen beteiligte Fahrzeugführer und Fußgänger	24
6. Ursachen von Straßenverkehrsunfällen mit Personenschaden	
6.1 Alle Ursachen	25
6.2 Fehlverhalten der Fahrzeugführer	31
7. Straßenverkehrsunfälle und verunglückte Personen nach Gemeinden	32

Vorbemerkungen

Rechtsgrundlage

Rechtsgrundlage für die Zusammenstellung der vorliegenden Ergebnisse ist das „Gesetz über die Statistik der Straßenverkehrsunfälle“ (Straßenverkehrsunfallstatistikgesetz – StVUnfStatG) vom 15. Juni 1990 (BGBl. I S. 1078), sowie das „Erste Gesetz zur Änderung des Straßenverkehrsunfallstatistikgesetzes“ vom 23. November 1994 (BGBl. I S. 3491) und die „Verordnung zur näheren Bestimmung des schwerwiegenden Unfalls mit Sachschaden im Sinne des Straßenverkehrsunfallstatistikgesetzes“ vom 21. Dezember 1994 (BGBl. I S. 3970). Alle Unfälle, bei denen infolge des Fahrverkehrs auf öffentlichen Wegen und Plätzen Personen getötet, verletzt oder Sachschäden verursacht worden sind, werden erfaßt und statistisch ausgewertet.

Erläuterungen

Unfälle

Grundsätzlich werden die Unfälle eingeteilt in **Unfälle mit Personenschaden** – unabhängig von der Schwere des Schadens – und in **Unfälle mit nur Sachschaden**, bei denen also keine Personen zu Schaden kommen.

Alle Unfälle außer sonstige Unfälle mit nur Sachschaden und ohne Alkoholeinwirkung (sog. Bagatellunfälle) werden nach ihrer **Ortslage** (innerorts, außerorts und Autobahn) nachgewiesen, wobei Unfälle auf Autobahnen und auf Stadtautobahnen als außerorts zählen.

Unfallart (z. B. Aufprall auf Hindernis) und **Unfalltyp** (z. B. Abbiege-Unfall) werden anschaulich in den Vorspalten der Tabellen 3.2 und 3.3 beschrieben.

Bei den **Unfallursachen** in Tabelle 6 wird unterschieden nach personenbezogenem Fehlverhalten (z. B. bei Überholen) und nach situationsbedingten Ursachen (z. B. Straßenglätte).

Je Unfall können beim Hauptverursacher und bei einem weiteren Unfallbeteiligten jeweils bis zu drei Ursachen und bei zu zwei situationsbedingte Ursachen angegeben werden.

Verunglückte

Als verunglückt werden alle Personen gezählt, die bei einem Unfall getötet oder verletzt werden. Es gelten

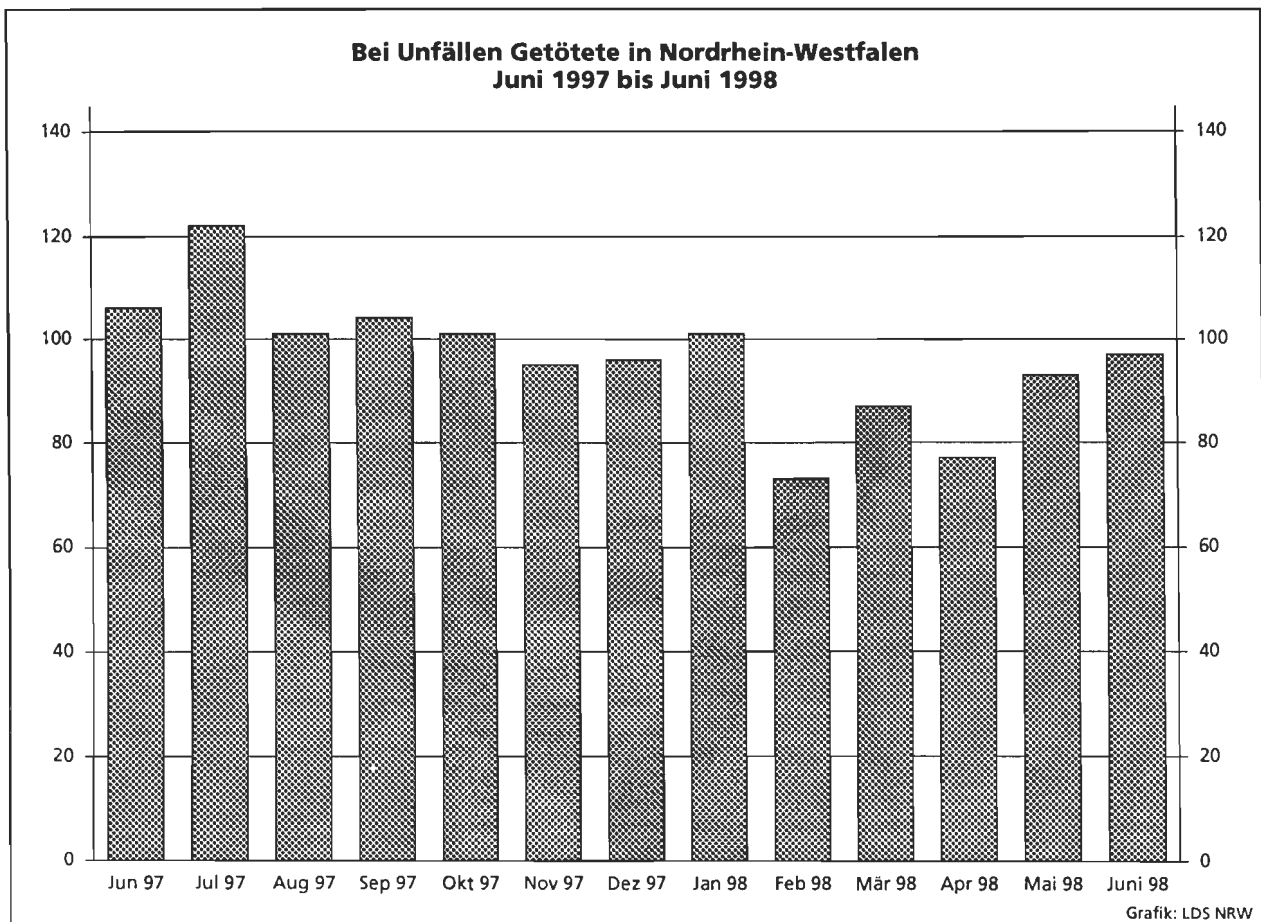
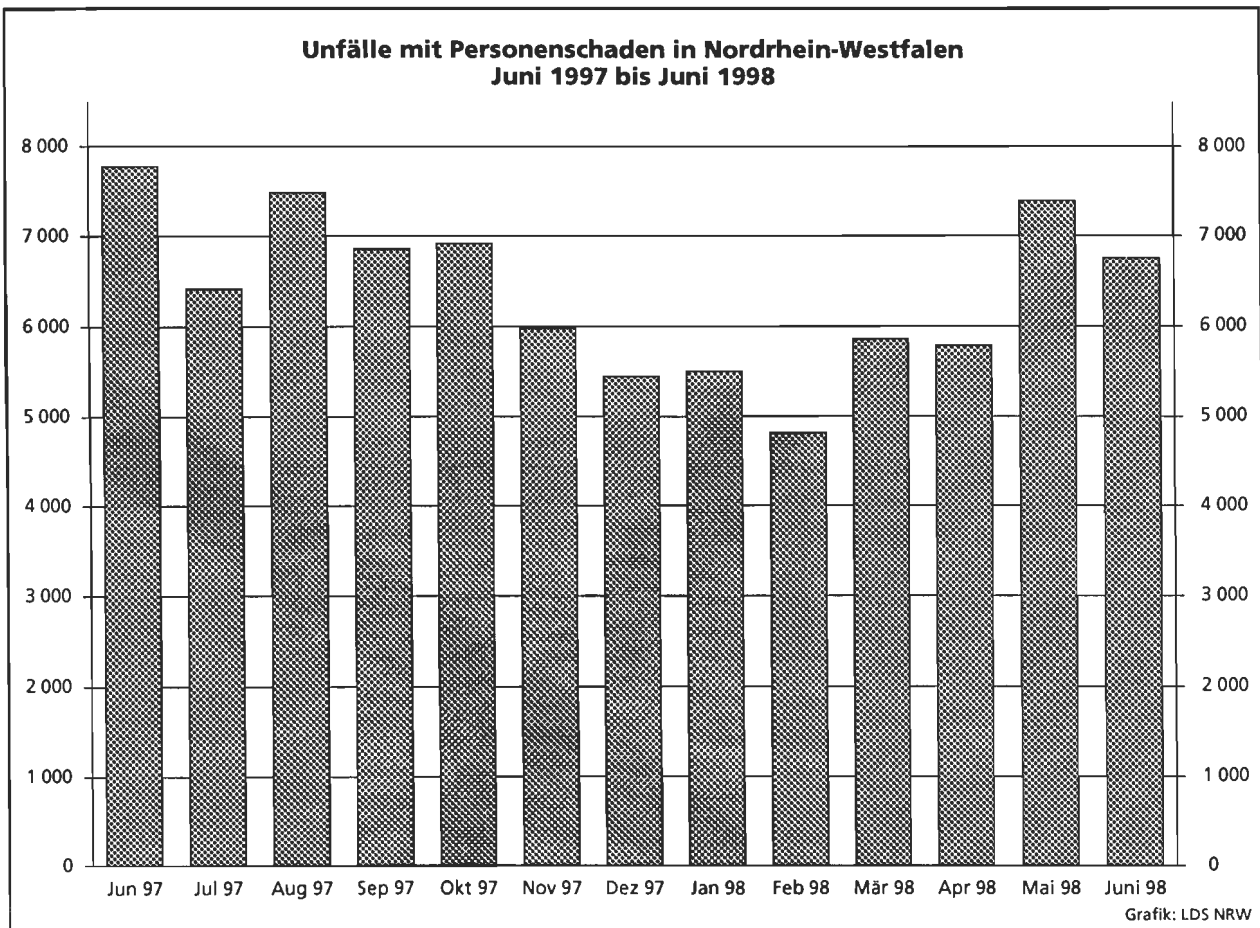
- als **Getötete** die Personen, die innerhalb von 30 Tagen an den Unfallfolgen sterben,
- als **Schwerverletzte** die Personen, die zur stationären Behandlung in ein Krankenhaus eingeliefert werden, und
- als **Leichtverletzte** alle übrigen verunglückten Personen.

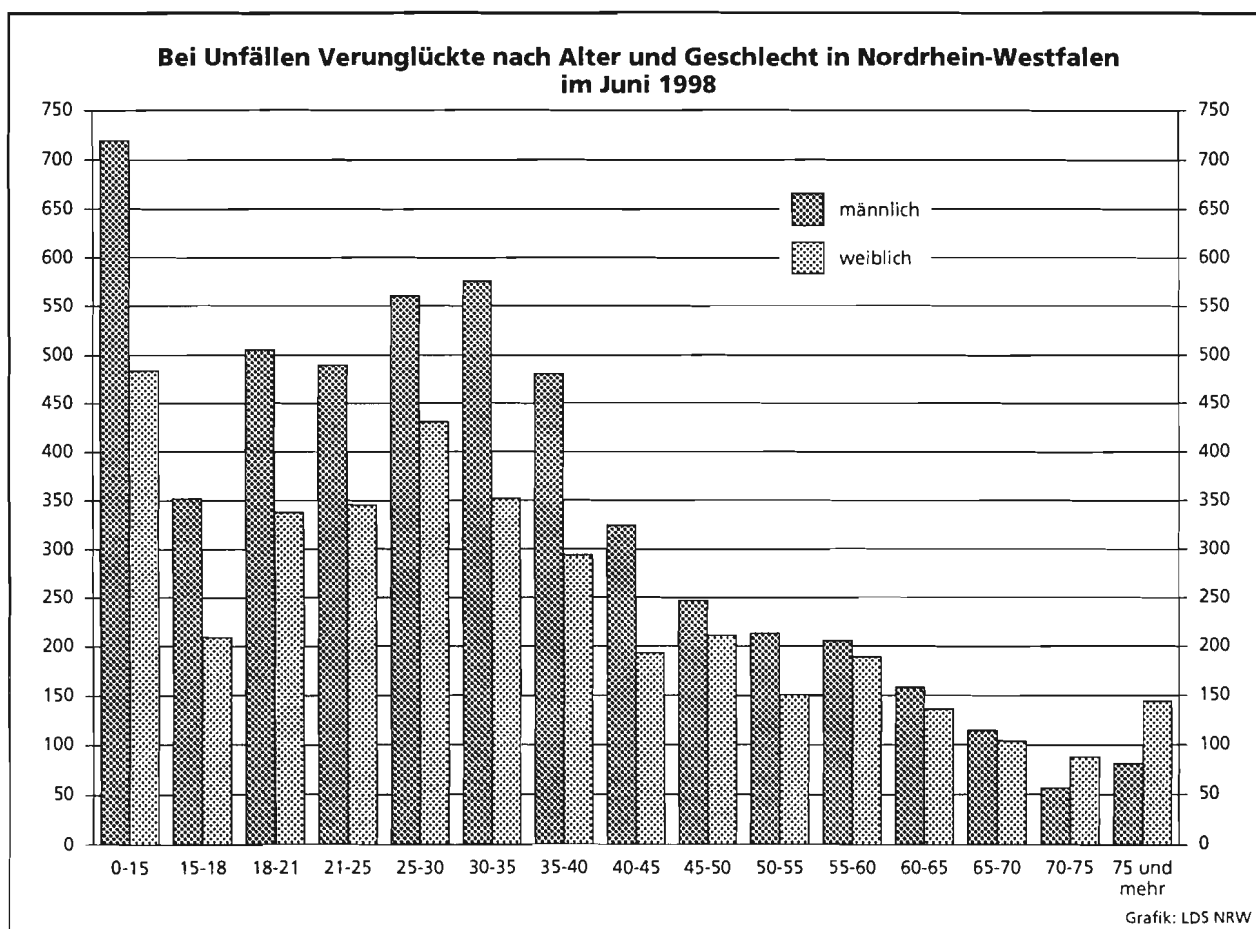
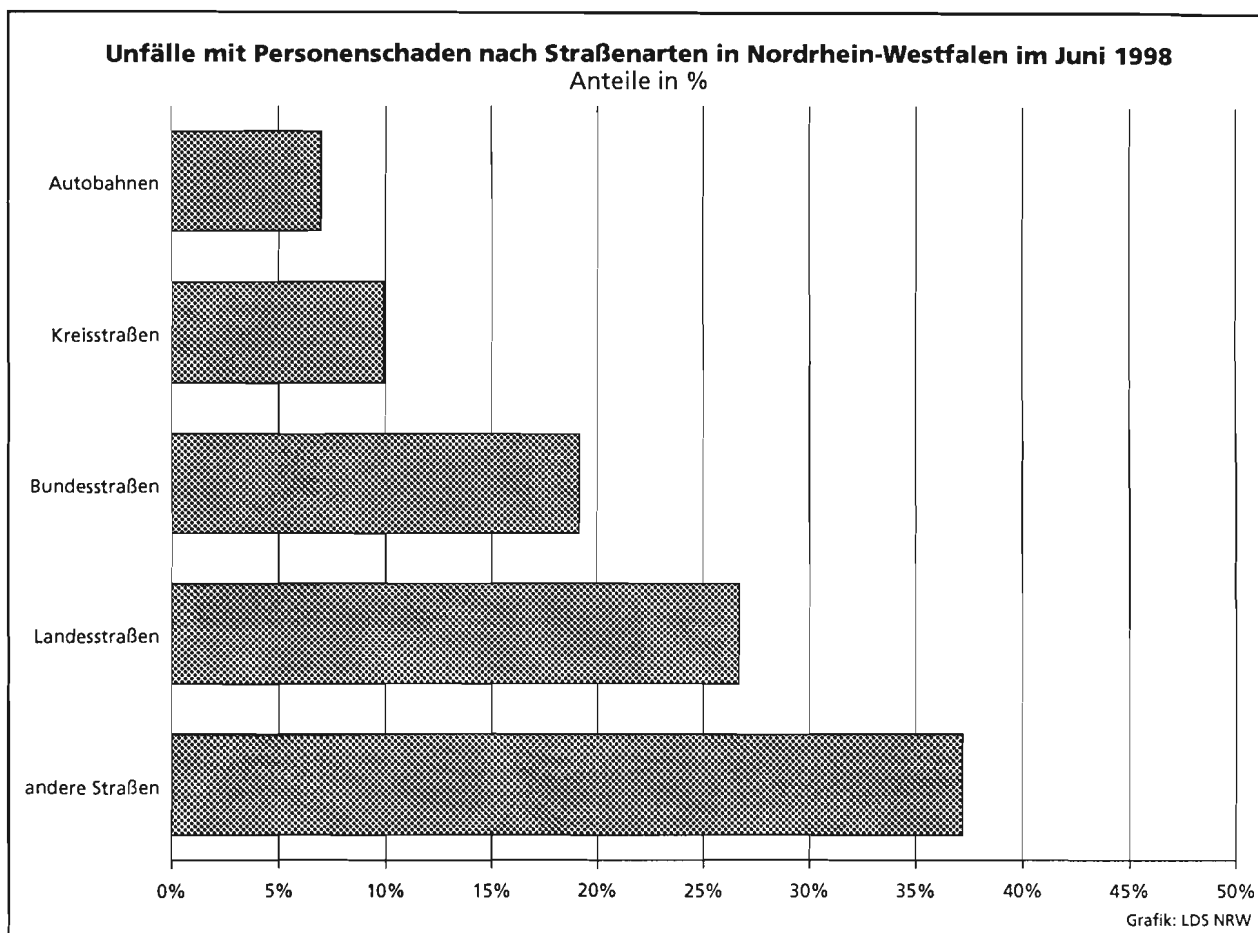
Sachschaden

Bis Ende 1994 wurde die Schadensschwere noch nach einer Wertgrenze beurteilt (zuletzt lag diese bei 4 000 DM) Schadenswerte, die diese Grenze überschritten, wurden der Kategorie „Unfall mit schwerem Sachschaden“, alle anderen den „Bagatellunfällen“ zugeordnet. Da der finanzielle Schaden bei der Unfallaufnahme nur schwer ermittelbar war, ist man ab 1995 von diesem System abgekommen und hat andere Kriterien für die Schwere eines Unfalls herangezogen:

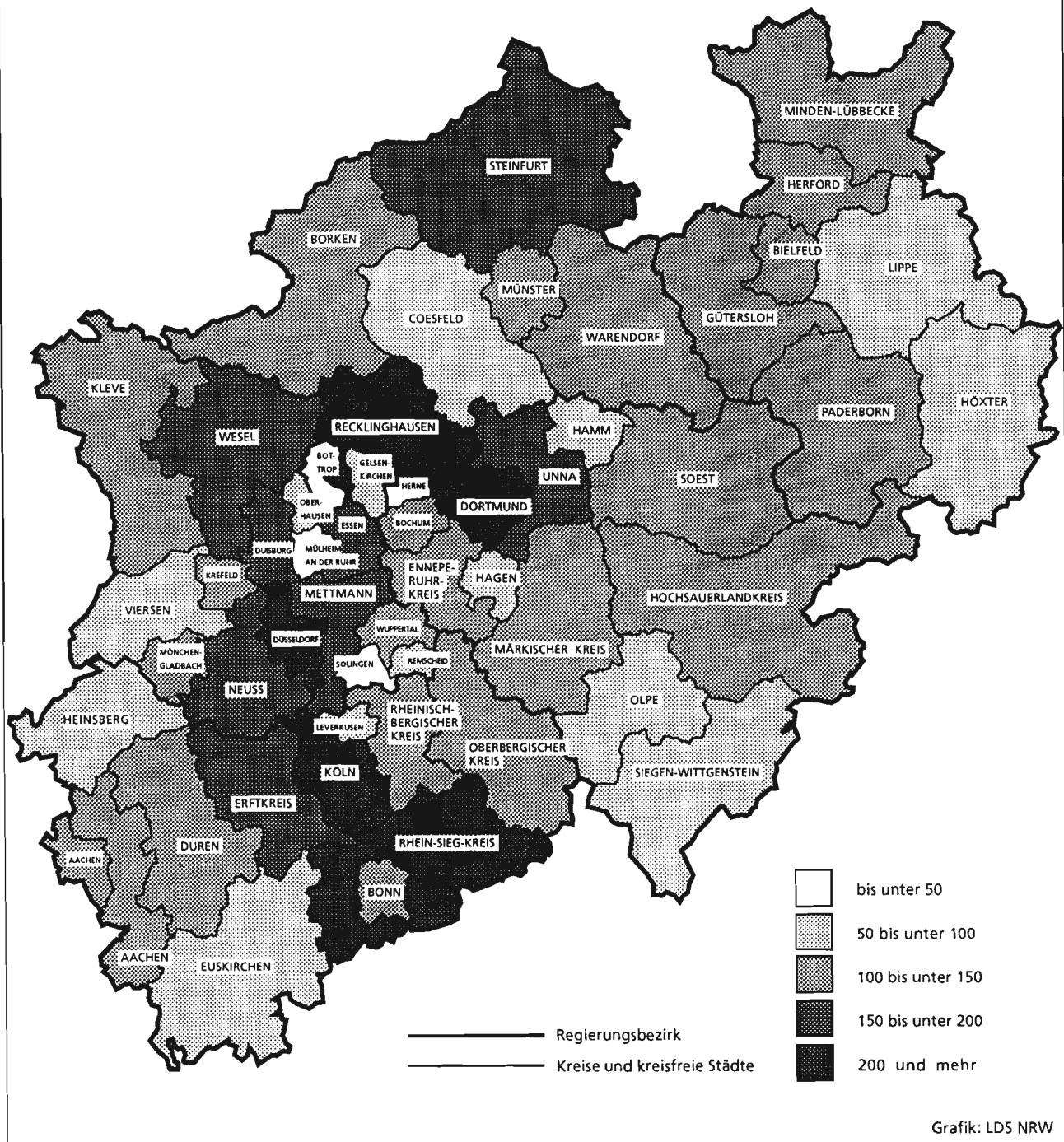
So liegt ein **schwerwiegender Unfall mit Sachschaden** vor, wenn ein Straftatbestand oder eine Ordnungswidrigkeit festgestellt worden ist **und** wenn gleichzeitig mindestens ein Kfz aufgrund eines Unfallschadens von der Unfallstelle abgeschleppt werden muß (nicht fahrbereit). Dies betrifft auch Fälle **mit** Alkoholeinwirkung.

Ein **sonstiger Sachschadensunfall** liegt vor, wenn alle beteiligten Kfz noch **fahrbereit** sind, unabhängig davon, ob einer der Unfallbeteiligten (dazu zählen nicht die Mitfahrer) **unter** Alkoholeinwirkung stand.





Unfälle mit Personenschaden in Kreisen und kreisfreien Städten in Nordrhein-Westfalen im Juni 1998



Tabellenteil

1. Straßenverkehrsunfälle und verunglückte Personen 1969 – 1997

Jahr	Unfälle				Verunglückte Personen			
	insgesamt	davon mit			insgesamt	davon		
		Personen-schaden	nur Sachschaden			Getötete	Schwer-	Leicht-
			insgesamt	darunter Bagatell-schäden ¹⁾				
1969	297 887	97 079	200 808	164 305	135 741	4 285	40 053	91 403
1970	336 128	106 377	229 751	186 881	149 631	4 632	44 011	100 988
1971	316 694	101 213	215 481	172 625	141 848	4 386	41 604	95 858
1972	324 872	101 312	223 560	175 926	141 518	4 236	42 210	95 072
1973	306 741	93 216	213 525	168 845	128 288	3 690	38 624	85 974
1974	287 085	87 254	199 831	156 375	117 561	3 162	35 949	78 450
1975	290 914	86 602	204 312	160 951	117 448	3 257	37 367	76 824
1976	333 569	93 659	239 910	184 715	125 476	3 284	39 781	82 411
1977	361 466	99 049	262 417	197 373	133 090	3 225	41 746	88 119
1978	386 478	97 212	289 266	215 727	129 588	3 203	40 606	85 779
1979	400 984	93 468	307 516	226 870	122 956	2 681	38 359	81 916
1980	412 958	98 311	314 647	226 307	128 813	2 885	39 398	86 530
1981	413 998	93 810	320 188	227 167	122 846	2 497	37 429	82 920
1982	409 471	94 096	315 375	218 820	122 653	2 521	37 817	82 315
1983	446 326	97 886	348 440	295 682	127 678	2 608	39 204	85 866
1984	481 333	93 749	387 584	334 083	120 551	2 182	35 470	82 899
1985	492 124	81 405	410 719	359 369	103 718	1 692	29 342	72 684
1986	521 255	86 393	434 862	382 338	110 416	1 807	30 521	78 088
1987	541 715	81 764	459 951	409 190	105 363	1 544	28 346	75 473
1988	563 793	86 497	477 296	426 314	112 270	1 727	29 547	80 996
1989	553 814	85 471	468 343	419 395	110 681	1 642	27 994	81 045
1990	543 482	83 336	460 146	412 746	108 327	1 520	26 400	80 407
1991	524 987	78 105	446 882	413 725	101 150	1 410	24 841	74 899
1992	528 810	80 830	447 980	414 636	104 224	1 378	24 758	78 088
1993	524 543	79 690	444 853	410 560	103 284	1 329	24 449	77 506
1994	507 788	79 791	427 997	394 304	103 481	1 346	24 636	77 499
1995	502 304	77 849	424 455	395 756	101 070	1 364	24 157	75 549
1996	503 618	73 085	430 533	403 061	95 021	1 163	22 531	71 327
1997	502 630	75 510	427 120	400 075	97 419	1 188	22 686	73 545

1) siehe Erläuterungen Seite 5

2. Straßenverkehrsunfälle nach Unfallkategorien

Unfallkategorie	Juni			Januar – Juni		
	1998	dagegen 1997	Veränderung 1998 gegenüber 1997	1998	dagegen 1997	Veränderung 1998 gegenüber 1997
	Anzahl		%	Anzahl		%
Unfälle						
Mit Personenschaden insgesamt	6 753	7 777	-13,2	36 073	36 432	-1,0
davon						
mit Getöteten	87	100	-13,0	495	529	-6,4
mit Verletzten	6 666	7 677	-13,2	35 578	35 903	-0,9
davon						
mit Schwerverletzten	1 703	1 953	-12,8	9 120	9 461	-3,6
mit Leichtverletzten	4 963	5 724	-13,3	26 458	26 442	+0,1
Mit nur Sachschaden insgesamt	35 852	36 484	- 1,7	215 383	212 934	+1,2
davon						
schwerwiegende Unfälle mit Sachschaden	1 776	1 819	- 2,4	10 496	10 375	+1,2
sonstige Sachschadensunfälle unter						
Alkoholeinwirkung	481	578	-16,8	2 747	3 040	-9,6
sonstige Sachschadensunfälle ohne						
Alkoholeinwirkung ¹⁾	33 595	34 087	- 1,4	202 140	199 519	+1,3
davon						
innerhalb von Ortschaften	27 441	27 703	- 0,9	163 733	161 424	+1,4
außerhalb von Ortschaften						
(ohne Autobahn)	4 091	4 013	+ 1,9	25 040	24 789	+1,0
auf Autobahnen	2 063	2 371	-13,0	13 367	13 306	+0,5

1) siehe Erläuterungen Seite 5

3. Straßenverkehrsunfälle und Verunglückte

3.1 Nach Straßenarten

Straßenart Ortslage	Unfälle mit Personen- schaden	Verunglückte			Unfälle mit Personen- schaden	Verunglückte			Zu- bzw. Abnahme (-)				
		Getötete	Schwer- verletzte	Leicht- verletzte		Getötete	Schwer- verletzte	Leicht- verletzte	Unf. mit Pers.- scha- den	Getö- tete	Schwer- verletzte	Leicht- verletzte	
													Anzahl
		J u n i 1998						J u n i 1997					
Autobahnen	472	10	221	490	510	20	182	572	7,5-	50,0-	21,4	14,3-	
Bundesstraßen	1 294	14	397	1 396	1 418	26	430	1 438	8,7-	46,2-	7,7-	2,9-	
innerorts	851	6	197	897	985	7	231	991	13,6-	X	14,7-	9,5-	
außerorts	443	8	200	499	433	19	199	447	2,3	X	0,5	11,6	
Landesstraßen	1 804	39	573	1 783	2 091	26	617	2 116	13,7-	50,0	7,1-	15,7-	
innerorts	1 129	12	255	1 124	1 340	3	304	1 371	15,7-	X	16,1-	18,0-	
außerorts	675	27	318	659	751	23	313	745	10,1-	17,4	1,6	11,5-	
Kreisstraßen	670	21	216	623	779	21	256	741	14,0-	-	15,6-	15,9-	
innerorts	443	6	102	433	496	7	125	483	10,7-	X	18,4-	10,4-	
außerorts	227	15	114	190	283	14	131	258	19,8-	7,1	13,0-	26,4-	
Andere Straßen	2 513	13	592	2 375	2 979	13	727	2 764	15,6-	-	18,6-	14,1-	
innerorts	2 308	6	512	2 204	2 759	8	635	2 564	16,3-	X	19,4-	14,0-	
außerorts	205	7	80	171	220	5	92	200	6,8-	X	13,0-	14,5-	
Insgesamt	6 753	97	1 999	6 667	7 777	106	2 212	7 631	13,2-	8,5-	9,6-	12,6-	
innerorts	4 731	30	1 066	4 658	5 580	25	1 295	5 409	15,2-	20,0	17,7-	13,9-	
außerorts	2 022	67	933	2 009	2 197	81	917	2 222	8,0-	17,3-	1,7	9,6-	
		J a n u a r - J u n i 1998						J a n u a r - J u n i 1997					
Autobahnen	2 579	66	1 004	2 907	2 709	84	932	3 244	4,8-	21,4-	7,7	10,4-	
Bundesstraßen	7 008	121	2 078	7 470	6 967	131	2 177	7 179	0,6	7,6-	4,5-	4,1	
innerorts	4 637	33	1 006	4 908	4 631	39	1 119	4 719	0,1	15,4-	10,1-	4,0	
außerorts	2 371	88	1 072	2 562	2 336	92	1 058	2 460	1,5	4,3-	1,3	4,1	
Landesstraßen	10 209	185	3 224	10 139	10 162	188	3 243	10 119	0,5	1,6-	0,6-	0,2	
innerorts	6 354	54	1 448	6 432	6 390	50	1 528	6 444	0,6-	8,0	5,2-	0,2-	
außerorts	3 855	131	1 776	3 707	3 772	138	1 715	3 675	2,2	5,1-	3,6	0,9	
Kreisstraßen	3 739	85	1 240	3 522	3 857	93	1 352	3 533	3,1-	8,6-	8,3-	0,3-	
innerorts	2 404	19	594	2 351	2 411	23	661	2 295	0,3-	17,4-	10,1-	2,4	
außerorts	1 335	66	646	1 171	1 446	70	691	1 238	7,7-	5,7-	6,5-	5,4-	
Andere Straßen	12 538	70	3 003	11 572	12 737	73	3 184	11 630	1,6-	4,1-	5,7-	0,5-	
innerorts	11 602	49	2 656	10 702	11 893	53	2 815	10 877	2,4-	7,5-	5,6-	1,6-	
außerorts	936	21	347	870	844	20	369	753	10,9	5,0	6,0-	15,5	
Insgesamt	36 073	527	10 549	35 610	36 432	569	10 888	35 705	1,0-	7,4-	3,1-	0,3-	
innerorts	24 997	155	5 704	24 393	25 325	165	6 123	24 335	1,3-	6,1-	6,8-	0,2	
außerorts	11 076	372	4 845	11 217	11 107	404	4 765	11 370	0,3-	7,9-	1,7	1,3-	

Noch: 3. Straßenverkehrsunfälle und Verunglückte

3.2 Nach Unfallarten

Unfallart Ortslage	Unfälle mit Personen- schaden	Verunglückte			Unfälle mit Personen- schaden	Verunglückte			Zu- bzw. Abnahme (-)			
		Getötete	Schwer- verletzte	Leicht- verletzte		Getötete	Schwer- verletzte	Leicht- verletzte	Unf. mit Pers.- scha- den	Getö- tete	Schwer- verletzte	Leicht- verletzte
J u n i 1998												
J u n i 1997												
Zusammenstoß m. and. Fzg. das anfährt, anhält	416	1	69	436	579	2	81	601	28,3-	X	14,8-	27,5-
innerorts	366	1	62	375	520	1	74	528	29,6-	-	16,2-	29,0-
außerorts	49	-	7	61	59	1	7	73	17,0-	X	-	16,4-
vorausfährt o. wartet	1 154	2	134	1 482	1 258	13	180	1 573	8,3-	X	25,6-	5,8-
innerorts	743	-	51	930	812	-	84	981	8,5-	-	39,3-	5,2-
außerorts	411	2	83	552	446	13	96	592	7,8-	X	13,5-	6,8-
seitlich in gleicher Richtung fährt	260	-	66	254	276	2	66	275	5,8-	X	-	7,6-
innerorts	172	-	35	166	191	-	41	187	9,9-	-	14,6-	11,2-
außerorts	88	-	31	88	85	2	25	88	3,5	X	24,0	-
entgegenkommt	465	23	215	516	497	20	228	544	6,4-	15,0	5,7-	5,1-
innerorts	255	2	83	281	285	3	86	311	10,5-	X	3,5-	9,6-
außerorts	210	21	132	235	212	17	142	233	0,9-	23,5	7,0-	0,9
einbiegt oder kreuzt	2 159	24	549	2 214	2 609	18	702	2 638	17,2-	33,3	21,8-	16,1-
innerorts	1 707	8	349	1 727	2 072	7	462	2 071	17,6-	X	24,5-	16,6-
außerorts	452	16	200	487	537	11	240	567	15,8-	45,5	16,7-	14,1-
Zus. stoß Fzg./Fußgänger	715	15	249	543	829	15	289	603	13,8-	-	13,8-	10,0-
innerorts	685	12	233	526	795	9	273	582	13,8-	X	14,7-	9,6-
außerorts	30	3	16	17	34	6	16	21	11,8-	X	-	19,0-
Aufprall auf Hindernis	23	-	10	16	30	1	15	18	23,3-	X	33,3-	11,1-
innerorts	13	-	6	9	16	-	7	9	18,8-	-	X	-
außerorts	10	-	4	7	14	1	8	9	28,6-	X	X	X
Abk.v. Fahrbahn n. rechts	492	12	286	353	500	14	236	385	1,6-	14,3-	21,2	8,3-
innerorts	135	1	57	101	137	3	65	117	1,5-	X	12,3-	13,7-
außerorts	357	11	229	252	363	11	171	268	1,7-	-	33,9	6,0-
Abk.v. Fahrbahn n. links	347	14	212	253	333	16	159	272	4,2	12,5-	33,3	7,0-
innerorts	86	2	43	70	91	-	33	76	5,5-	X	30,3	7,9-
außerorts	261	12	169	183	242	16	126	196	7,9	25,0-	34,1	6,6-
Unfall anderer Art	723	6	209	600	866	5	256	722	16,5-	X	18,4-	16,9-
innerorts	569	4	147	473	661	2	170	547	13,9-	X	13,5-	13,5-
außerorts	154	2	62	127	205	3	86	175	24,9-	X	27,9-	27,4-
Insgesamt	6 753	97	1 999	6 667	7 777	106	2 212	7 631	13,2-	8,5-	9,6-	12,6-
innerorts	4 731	30	1 066	4 658	5 580	25	1 295	5 409	15,2-	20,0	17,7-	13,9-
außerorts	2 022	67	933	2 009	2 197	81	917	2 222	8,0-	17,3-	1,7	9,6-
J a n u a r - J u n i 1998												
J a n u a r - J u n i 1997												
Zusammenstoß m. and. Fzg. das anfährt, anhält	2 303	7	417	2 385	2 493	5	441	2 577	7,6-	X	5,4-	7,5-
innerorts	2 012	5	354	2 027	2 166	3	372	2 200	7,1-	X	4,8-	7,9-
außerorts	291	2	63	358	327	2	69	377	11,0-	-	8,7-	5,0-
vorausfährt o. wartet	6 148	22	864	7 760	6 200	40	883	7 879	0,8-	45,0-	2,2-	1,5-
innerorts	3 844	1	319	4 764	3 870	5	344	4 790	0,7-	X	7,3-	0,5-
außerorts	2 304	21	545	2 996	2 330	35	539	3 089	1,1-	40,0-	1,1	3,0-
seitlich in gleicher Richtung fährt	1 330	4	316	1 337	1 263	8	269	1 287	6,3	X	17,5	3,9
innerorts	860	2	158	826	837	3	147	824	2,7	X	7,5	0,2
außerorts	470	2	158	511	426	5	122	463	10,3	X	29,5	10,4
entgegenkommt	2 231	97	1 105	2 401	2 299	101	1 126	2 557	3,0-	4,0-	1,9-	6,1-
innerorts	1 210	9	378	1 337	1 231	18	385	1 355	1,7-	X	1,8-	1,3-
außerorts	1 021	88	727	1 064	1 068	83	741	1 202	4,4-	6,0	1,9-	11,5-
einbiegt oder kreuzt	11 390	117	3 033	11 730	11 181	93	3 096	11 312	1,9	25,8	2,0-	3,7
innerorts	8 887	32	1 861	9 014	8 750	39	1 978	8 663	1,6	17,9-	5,9-	4,1
außerorts	2 503	85	1 172	2 716	2 431	54	1 118	2 649	3,0	57,4	4,8	2,5
Zus. stoß Fzg./Fußgänger	4 515	113	1 545	3 298	4 696	84	1 742	3 308	3,9-	34,5	11,3-	0,3-
innerorts	4 261	80	1 434	3 149	4 492	61	1 631	3 197	5,1-	31,1	12,1-	1,5-
außerorts	254	33	111	149	204	23	111	111	24,5	43,5	-	34,2
Aufprall auf Hindernis	146	1	52	124	143	5	50	122	2,1	X	4,0	1,6
innerorts	71	-	26	50	62	2	17	44	14,5	X	52,9	13,6
außerorts	75	1	26	74	81	3	33	78	7,4-	X	21,2-	5,1-
Abk.v. Fahrbahn n. rechts	2 657	70	1 302	2 074	2 743	111	1 332	2 087	3,1-	36,9-	2,3-	0,6-
innerorts	710	6	290	576	780	16	336	640	9,0-	X	13,7-	10,0-
außerorts	1 947	64	1 012	1 498	1 963	95	996	1 447	0,8-	32,6-	1,6	3,5
Abk.v. Fahrbahn n. links	1 884	73	901	1 554	1 942	94	912	1 627	3,0-	22,3-	1,2-	4,5-
innerorts	489	9	205	421	547	6	217	480	10,6-	X	5,5-	12,3-
außerorts	1 395	64	696	1 133	1 395	88	695	1 147	-	27,3-	0,1	1,2-
Unfall anderer Art	3 469	23	1 014	2 947	3 472	28	1 037	2 949	0,1-	17,9-	2,2-	0,1-
innerorts	2 653	11	679	2 229	2 590	12	696	2 142	2,4	8,3-	2,4-	4,1
außerorts	816	12	335	718	882	16	341	807	7,5-	25,0-	1,8-	11,0-
Insgesamt	36 073	527	10 549	35 610	36 432	569	10 888	35 705	1,0-	7,4-	3,1-	0,3-
innerorts	24 997	155	5 704	24 393	25 325	165	6 123	24 335	1,3-	6,1-	6,8-	0,2
außerorts	11 076	372	4 845	11 217	11 107	404	4 765	11 370	0,3-	7,9-	1,7	1,3-

3.3 Nach Unfalltypen

Unfalltyp Ortslage	Unfälle mit Personen- schaden	Verunglückte			Unfälle mit Personen- schaden	Verunglückte			Zu- bzw. Abnahme (-)																
		Getötete	Schwer- verletzte	Leicht- verletzte		Getötete	Schwer- verletzte	Leicht- verletzte	Unf. mit Pers.- schaden	Getö- tete	Schwer- verletzte	Leicht- verletzte													
													Anzahl						%						
J u n i 1998													J u n i 1997												
Fahrerunfall	902	40	504	701	928	29	447	734	2,8-	37,9	12,8	4,5-													
innerorts	339	4	139	285	368	4	150	297	7,9-	-	7,3-	4,0-													
außerorts	563	36	365	416	560	25	297	437	0,5	44,0	22,9	4,8-													
Abbiege-Unfall	869	4	225	893	1 118	8	286	1 137	22,3-	X	21,3-	21,5-													
innerorts	683	3	149	681	901	3	205	905	24,2-	-	27,3-	24,8-													
außerorts	186	1	76	212	217	5	81	232	14,3-	X	6,2-	8,6-													
Einbiegen/Kreuzenunfall	1 668	22	413	1 718	1 968	11	515	2 014	15,2-	X	19,8-	14,7-													
innerorts	1 313	6	260	1 344	1 550	4	326	1 568	15,3-	X	20,2-	14,3-													
außerorts	355	16	153	374	418	7	189	446	15,1-	X	19,0-	16,1-													
Überschreitenunfall ...	564	12	221	410	640	14	239	439	11,9-	14,3-	7,5-	6,6-													
innerorts	540	9	209	397	613	9	228	425	11,9-	-	8,3-	6,6-													
außerorts	24	3	12	13	27	5	11	14	11,1-	X	9,1	7,1-													
Unfall durch ruhenden Verkehr	205	1	39	184	324	1	60	312	36,7-	-	35,0-	41,0-													
innerorts	197	1	37	174	307	1	57	293	35,8-	-	35,1-	40,6-													
außerorts	8	-	2	10	17	-	3	19	X	-	X	47,4-													
Unfall im Längsverkehr	1 780	11	347	2 120	1 881	26	392	2 200	5,4-	57,7-	11,5-	3,6-													
innerorts	1 108	4	132	1 309	1 166	1	164	1 341	5,0-	X	19,5-	2,4-													
außerorts	672	7	215	811	715	25	228	859	6,0-	X	5,7-	5,6-													
Sonstiger Unfall	765	7	250	641	918	17	273	795	16,7-	X	8,4-	19,4-													
innerorts	551	3	140	468	675	3	165	580	18,4-	-	15,2-	19,3-													
außerorts	214	4	110	173	243	14	108	215	11,9-	X	1,9	19,5-													
Insgesamt	6 753	97	1 999	6 667	7 777	106	2 212	7 631	13,2-	8,5-	9,6-	12,6-													
innerorts	4 731	30	1 066	4 658	5 580	25	1 295	5 409	15,2-	20,0	17,7-	13,9-													
außerorts	2 022	67	933	2 009	2 197	81	917	2 222	8,0-	17,3-	1,7	9,6-													
J a n u a r - J u n i 1998													J a n u a r - J u n i 1997												
Fahrerunfall	4 813	149	2 387	3 942	4 995	218	2 420	4 071	3,6-	31,7-	1,4-	3,2-													
innerorts	1 753	15	700	1 494	1 886	31	777	1 619	7,1-	51,6-	9,9-	7,7-													
außerorts	3 060	134	1 687	2 448	3 109	187	1 643	2 452	1,6-	28,3-	2,7	0,2-													
Abbiege-Unfall	5 217	34	1 358	5 389	5 168	38	1 345	5 394	0,9	10,5-	1,0	0,1-													
innerorts	4 113	17	882	4 142	3 998	19	861	4 027	2,9	10,5-	2,4	2,9													
außerorts	1 104	17	476	1 247	1 170	19	484	1 367	5,6-	10,5-	1,7-	8,8-													
Einbiegen/Kreuzenunfall	8 410	92	2 208	8 672	8 370	71	2 260	8 392	0,5	29,6	2,3-	3,3													
innerorts	6 495	19	1 318	6 613	6 543	26	1 448	6 441	0,7-	26,9-	9,0-	2,7													
außerorts	1 915	73	890	2 059	1 827	45	812	1 951	4,8	62,2	9,6	5,5													
Überschreitenunfall ...	3 429	89	1 288	2 396	3 598	77	1 424	2 430	4,7-	15,6	9,6-	1,4-													
innerorts	3 261	64	1 201	2 313	3 455	57	1 349	2 359	5,6-	12,3	11,0-	2,0-													
außerorts	168	25	87	83	143	20	75	71	17,5	25,0	16,0	16,9													
Unfall durch ruhenden Verkehr	1 140	6	238	1 028	1 324	3	296	1 237	13,9-	X	19,6-	16,9-													
innerorts	1 075	5	222	961	1 251	3	265	1 163	14,1-	X	16,2-	17,4-													
außerorts	65	1	16	67	73	-	31	74	11,0-	X	48,4-	9,5-													
Unfall im Längsverkehr	9 167	100	1 854	10 870	8 994	98	1 855	10 764	1,9	2,0	0,1-	1,0													
innerorts	5 498	11	660	6 481	5 328	10	665	6 265	3,2	10,0	0,8-	3,4													
außerorts	3 669	89	1 194	4 389	3 666	88	1 190	4 499	0,1	1,1	0,3	2,4-													
Sonstiger Unfall	3 897	57	1 216	3 313	3 983	64	1 288	3 417	2,2-	10,9-	5,6-	3,0-													
innerorts	2 802	24	721	2 389	2 864	19	758	2 461	2,2-	26,3	4,9-	2,9-													
außerorts	1 095	33	495	924	1 119	45	530	956	2,1-	26,7-	6,6-	3,3-													
Insgesamt	36 073	527	10 549	35 610	36 432	569	10 888	35 705	1,0-	7,4-	3,1-	0,3-													
innerorts	24 997	155	5 704	24 393	25 325	165	6 123	24 335	1,3-	6,1-	6,8-	0,2													
außerorts	11 076	372	4 845	11 217	11 107	404	4 765	11 370	0,3-	7,9-	1,7	1,3-													

Noch: 3. Straßenverkehrsunfälle und Verunglückte

3.4 Nach Tagesdatum und Ortslage im Juni 1998

Tagesdatum Ortslage	Unfälle mit Personen- schaden	Davon mit			Verunglückte			Unfälle mit schwerw. 1) Sachschaden	Unfälle mit Personen- schwerw. 1) Sachschaden
		Getöteten	Schwer- verletzten	Leicht- verletzten	Getötete	Schwer- verletzte	Leicht- verletzte		
Innerorts									
1. Montag	109	-	26	83	-	27	115	19	128
2. Dienstag	206	2	42	162	2	44	200	35	241
3. Mittwoch	202	-	41	161	-	42	189	27	229
4. Donnerstag	216	-	53	163	-	56	204	35	251
5. Freitag	192	1	34	157	1	35	183	33	225
6. Samstag	157	1	37	119	1	39	156	30	187
7. Sonntag	95	-	16	79	-	17	102	37	132
8. Montag	157	1	32	124	1	32	157	26	183
9. Dienstag	167	-	34	133	-	35	164	32	199
10. Mittwoch	200	1	42	157	1	45	196	35	235
11. Donnerstag	97	-	21	76	-	23	106	24	121
12. Freitag	219	1	32	186	1	34	248	60	279
13. Samstag	123	2	36	85	2	39	115	18	141
14. Sonntag	86	1	16	69	1	24	105	34	120
15. Montag	174	-	38	136	-	39	170	33	207
16. Dienstag	166	2	30	134	2	31	161	39	205
17. Mittwoch	174	2	36	136	2	40	160	37	211
18. Donnerstag	181	1	34	146	1	39	174	48	229
19. Freitag	185	-	34	151	-	35	182	33	218
20. Samstag	144	1	40	103	1	44	127	31	175
21. Sonntag	116	3	24	89	3	27	116	26	142
22. Montag	143	2	24	117	2	24	133	33	176
23. Dienstag	210	2	49	159	2	56	211	42	252
24. Mittwoch	169	2	40	127	2	41	158	21	190
25. Donnerstag	184	1	37	146	1	41	179	34	218
26. Freitag	157	1	35	121	1	37	149	25	182
27. Samstag	117	-	31	86	-	32	110	18	135
28. Sonntag	78	-	24	54	-	26	75	25	103
29. Montag	131	1	27	103	1	30	124	31	162
30. Dienstag	176	2	24	150	2	32	189	42	218
Zusammen	4 731	30	989	3 712	30	1 066	4 658	963	5 694
Außerorts, einschließlich Autobahn									
1. Montag	67	3	27	37	4	37	58	28	95
2. Dienstag	97	1	37	59	1	47	105	29	126
3. Mittwoch	75	3	22	50	3	33	71	25	100
4. Donnerstag	71	4	21	46	4	24	68	23	94
5. Freitag	63	1	21	41	1	27	56	29	92
6. Samstag	72	4	38	30	6	56	65	27	99
7. Sonntag	68	1	19	48	1	26	84	42	110
8. Montag	58	1	17	40	1	20	50	12	70
9. Dienstag	51	-	15	36	-	18	49	28	79
10. Mittwoch	84	3	29	52	4	32	85	32	116
11. Donnerstag	51	4	21	26	8	32	45	40	91
12. Freitag	92	3	19	70	3	27	118	44	136
13. Samstag	62	2	29	31	2	36	45	13	75
14. Sonntag	60	2	20	38	2	38	70	39	99
15. Montag	69	3	20	46	4	33	60	32	101
16. Dienstag	57	3	19	35	3	27	59	28	85
17. Mittwoch	53	-	25	28	-	30	47	27	80
18. Donnerstag	79	1	27	51	1	36	90	40	119
19. Freitag	68	2	32	34	3	35	60	26	94
20. Samstag	74	3	35	36	3	41	57	25	99
21. Sonntag	76	1	27	48	1	29	84	21	97
22. Montag	62	-	20	42	-	23	59	24	86
23. Dienstag	72	2	21	49	2	29	70	25	97
24. Mittwoch	69	2	24	43	2	32	60	16	85
25. Donnerstag	60	1	20	39	1	25	57	19	79
26. Freitag	67	1	22	44	1	25	65	15	82
27. Samstag	53	2	21	30	2	27	55	31	84
28. Sonntag	60	-	27	33	-	38	79	23	83
29. Montag	50	3	15	32	3	19	47	15	65
30. Dienstag	82	1	24	57	1	31	91	35	117
Zusammen	2 022	57	714	1 251	67	933	2 009	813	2 835
Innerorts und außerorts									
1. Montag	176	3	53	120	4	64	173	47	223
2. Dienstag	303	3	79	221	3	91	305	64	367
3. Mittwoch	277	3	63	211	3	75	260	52	329
4. Donnerstag	287	4	74	209	4	80	272	58	345
5. Freitag	255	2	55	198	2	62	239	62	317
6. Samstag	229	5	75	149	7	95	221	57	286
7. Sonntag	163	1	35	127	1	43	186	79	242
8. Montag	215	2	49	164	2	52	207	38	253
9. Dienstag	218	-	49	169	-	53	213	60	278
10. Mittwoch	284	4	71	209	5	77	281	67	351
11. Donnerstag	148	4	42	102	8	55	151	64	212
12. Freitag	311	4	51	256	4	61	366	104	415
13. Samstag	185	4	65	116	4	75	160	31	216
14. Sonntag	146	3	36	107	3	62	175	73	219
15. Montag	243	3	58	182	4	72	230	65	308
16. Dienstag	223	5	49	169	5	58	220	67	290
17. Mittwoch	227	2	61	164	2	70	207	64	291
18. Donnerstag	260	2	61	197	2	75	264	88	348
19. Freitag	253	2	66	185	3	70	242	59	312
20. Samstag	218	4	75	139	4	85	184	56	274
21. Sonntag	192	4	51	137	4	56	200	47	239
22. Montag	205	2	44	159	2	47	192	57	262
23. Dienstag	282	4	70	208	4	85	281	67	349
24. Mittwoch	238	4	64	170	4	73	218	37	275
25. Donnerstag	244	2	57	185	2	66	236	53	297
26. Freitag	224	2	57	165	2	62	214	40	264
27. Samstag	170	2	52	116	2	59	165	49	219
28. Sonntag	138	-	51	87	-	64	154	48	186
29. Montag	181	4	42	135	4	49	171	46	227
30. Dienstag	258	3	48	207	3	63	280	77	335
Insgesamt	6 753	87	1 703	4 963	97	1 999	6 667	1 776	8 529

1) Schwerwiegender Unfall mit Sachschaden (im engeren Sinne).

3.5 Nach Tagesdatum und Ortslage im Juni 1998

Tagesdatum Ortslage	Unfälle mit Personen- schaden	Davon mit			Verunglückte			Unfälle mit schwerw. 1) Sachschaden	Unfälle mit Personen- und schwerw. 1) Sachschaden
		Getöteten	Schwer- verletzten	Leicht- verletzten	Getötete	Schwer- verletzte	Leicht- verletzte		
auf den Autobahnen									
1. Montag	11	1	6	4	1	12	7	16	27
2. Dienstag	28	-	15	13	-	17	28	13	41
3. Mittwoch	11	1	3	7	1	4	9	9	20
4. Donnerstag	18	1	4	13	1	6	19	6	24
5. Freitag	10	1	3	6	1	8	7	7	17
6. Samstag	14	-	11	3	-	13	11	12	26
7. Sonntag	25	1	7	17	1	7	28	29	54
8. Montag	17	1	1	15	1	2	17	6	23
9. Dienstag	14	-	5	9	-	6	11	6	20
10. Mittwoch	23	1	5	17	1	6	30	16	39
11. Donnerstag	11	-	5	6	-	6	12	22	33
12. Freitag	20	-	3	17	-	3	31	12	32
13. Samstag	12	-	6	6	-	7	10	1	13
14. Sonntag	14	-	4	10	-	10	20	22	36
15. Montag	17	-	6	11	-	11	14	16	33
16. Dienstag	16	1	5	10	1	5	14	13	29
17. Mittwoch	8	-	4	4	-	4	8	9	17
18. Donnerstag	17	-	8	9	-	14	22	12	29
19. Freitag	19	-	8	11	-	9	21	5	24
20. Samstag	11	-	4	7	-	5	11	8	19
21. Sonntag	17	1	5	11	1	6	19	9	26
22. Montag	13	-	3	10	-	4	12	9	22
23. Dienstag	17	-	2	15	-	2	19	9	26
24. Mittwoch	18	-	9	9	-	12	10	3	21
25. Donnerstag	12	-	2	10	-	2	13	7	19
26. Freitag	23	-	8	15	-	8	24	5	28
27. Samstag	13	1	5	7	1	9	17	13	26
28. Sonntag	20	-	9	11	-	14	24	16	36
29. Montag	10	-	3	7	-	4	10	4	14
30. Dienstag	13	-	4	9	-	5	12	16	29
Insgesamt ...	472	10	163	299	10	221	490	331	803

1) Schwerwiegender Unfall mit Sachschaden (im engeren Sinne).

Im Alter von ... bis unter ... Jahren Geschlecht	Getötete						Schwerverletzte					
	J u n i		Zu- bzw. Abnah- me (-)	J a n u a r - J u n i		Zu- bzw. Abnah- me (-)	J u n i		Zu- bzw. Abnah- me (-)	J a n u a r - J u n i		Zu- bzw. Abnah- me (-)
	1998	1997		1998	1997		1998	1997		1998	1997	
	Anzahl	%	Anzahl	%	Anzahl	%	Anzahl	%				
unter 15	4	6	X	29	18	61,1	277	341	18,8-	1 278	1 448	11,7-
männlich	3	4	X	21	12	75,0	174	200	13,0-	786	887	11,4-
weiblich	1	2	X	8	6	X	103	141	27,0-	492	561	12,3-
15 - 18	5	3	X	22	23	4,3-	150	165	9,1-	708	707	0,1
männlich	1	3	X	16	18	11,1-	97	94	3,2	442	422	4,7
weiblich	4	-	X	6	5	X	53	71	25,4-	266	285	6,7-
18 - 21	11	11	-	41	59	30,5-	199	199	-	1 072	1 028	4,3
männlich	10	10	-	35	52	32,7-	132	131	0,8	672	672	-
weiblich	1	1	-	6	7	X	67	68	1,5-	400	356	12,4
21 - 25	12	2	X	47	40	17,5	189	218	13,3-	1 049	1 054	0,5-
männlich	12	1	X	39	34	14,7	124	141	12,1-	643	673	4,5-
weiblich	-	1	X	8	6	X	65	77	15,6-	406	381	6,6
25 - 30	9	14	X	53	65	18,5-	198	245	19,2-	1 115	1 236	9,8-
männlich	9	11	X	46	58	20,7-	127	168	24,4-	705	805	12,4-
weiblich	-	3	X	7	7	-	71	77	7,8-	410	431	4,9-
30 - 35	10	10	-	56	64	12,5-	208	200	4,0	1 069	1 095	2,4-
männlich	7	10	X	43	55	21,8-	143	135	5,9	727	734	1,0-
weiblich	3	-	X	13	9	X	65	65	-	342	361	5,3-
35 - 40	7	10	X	32	41	22,0-	159	177	10,2-	807	853	5,4-
männlich	5	9	X	26	34	23,5-	103	119	13,4-	534	581	8,1-
weiblich	2	1	X	6	7	X	56	58	3,4-	273	272	0,4
40 - 45	5	5	-	34	28	21,4	104	112	7,1-	623	565	10,3
männlich	5	4	X	32	20	60,0	72	81	11,1-	428	380	12,6
weiblich	-	1	X	2	8	X	32	31	3,2	195	185	5,4
45 - 50	2	7	X	26	28	7,1-	100	96	4,2	526	481	9,4
männlich	1	6	X	19	23	17,4-	58	60	3,3-	332	297	11,8
weiblich	1	1	-	7	5	X	42	36	16,7	194	184	5,4
50 - 55	3	4	X	19	30	36,7-	82	89	7,9-	406	420	3,3-
männlich	1	4	X	14	20	30,0-	54	56	3,6-	233	244	4,5-
weiblich	2	-	X	5	10	X	28	33	15,2-	173	176	1,7-
55 - 60	3	7	X	28	35	20,0-	90	95	5,3-	491	520	5,6-
männlich	3	5	X	24	24	-	54	54	-	274	295	7,1-
weiblich	-	2	X	4	11	X	36	41	12,2-	217	225	3,6-
60 - 65	4	7	X	29	39	25,6-	63	92	31,5-	373	417	10,6-
männlich	2	6	X	17	29	41,4-	36	58	37,9-	216	227	4,8-
weiblich	2	1	X	12	10	20,0	27	34	20,6-	157	190	17,4-
65 - 70	6	6	-	25	27	7,4-	59	48	22,9	346	309	12,0
männlich	4	3	X	14	18	22,2-	25	24	4,2	178	150	18,7
weiblich	2	3	X	11	9	X	34	24	41,7	168	159	5,7
70 - 75	5	1	X	28	10	X	52	58	10,3-	266	299	11,0-
männlich	4	-	X	16	5	X	19	23	17,4-	120	126	4,8-
weiblich	1	1	-	12	5	X	33	35	5,7-	146	173	15,6-
75 und mehr	11	13	15,4-	58	62	6,5-	68	76	10,5-	419	455	7,9-
männlich	6	9	X	26	35	25,7-	19	28	32,1-	142	180	21,1-
weiblich	5	4	X	32	27	18,5	49	48	2,1	277	275	0,7
Zusammen	97	106	8,5-	527	569	7,4-	1 998	2 211	9,6-	10 548	10 887	3,1-
männlich	73	85	14,1-	388	437	11,2-	1 237	1 372	9,8-	6 432	6 673	3,6-
weiblich	24	21	14,3	139	132	5,3	761	839	9,3-	4 116	4 214	2,3-
Ohne Angabe	-	-	-	-	-	-	1	1	-	1	1	-
Insgesamt ...	97	106	8,5-	527	569	7,4-	1 999	2 212	9,6-	10 549	10 888	3,1-

Leichtverletzte						Verunglückte insgesamt						Im Alter von ... bis unter ... Jahren Geschlecht
J u n i		Zu- bzw. Abnah- me (-)	J a n u a r - J u n i		Zu- bzw. Abnah- me (-)	J u n i		Zu- bzw. Abnah- me (-)	J a n u a r - J u n i		Zu- bzw. Abnah- me (-)	
1998	1997		1998	1997		1998	1997		1998	1997		
Anzahl		%	Anzahl		%	Anzahl		%	Anzahl		%	
923	1 177	21,6-	4 253	4 395	3,2-	1 204	1 524	21,0-	5 560	5 861	5,1- unter 15
543	708	23,3-	2 452	2 585	5,1-	720	912	21,1-	3 259	3 484	6,5- männlich
380	469	19,0-	1 801	1 810	0,5-	484	612	20,9-	2 301	2 377	3,2- weiblich
406	498	18,5-	2 181	2 034	7,2	561	666	15,8-	2 911	2 764	5,3 15 - 18
254	308	17,5-	1 308	1 207	8,4	352	405	13,1-	1 766	1 647	7,2 männlich
152	190	20,0-	873	827	5,6	209	261	19,9-	1 145	1 117	2,5 weiblich
634	692	8,4-	3 365	3 409	1,3-	844	902	6,4-	4 478	4 496	0,4- 18 - 21
364	404	9,9-	1 905	1 991	4,3-	506	545	7,2-	2 612	2 715	3,8- männlich
270	288	6,3-	1 460	1 418	3,0	338	357	5,3-	1 866	1 781	4,8 weiblich
635	747	15,0-	3 572	3 669	2,6-	836	967	13,5-	4 668	4 763	2,0- 21 - 25
354	408	13,2-	2 024	2 134	5,2-	490	550	10,9-	2 706	2 841	4,8- männlich
281	339	17,1-	1 548	1 535	0,8	346	417	17,0-	1 962	1 922	2,1 weiblich
784	865	9,4-	4 327	4 628	6,5-	991	1 124	11,8-	5 495	5 929	7,3- 25 - 30
424	498	14,9-	2 448	2 668	8,2-	560	677	17,3-	3 199	3 531	9,4- männlich
360	367	1,9-	1 879	1 960	4,1-	431	447	3,6-	2 296	2 398	4,3- weiblich
710	803	11,6-	3 868	4 007	3,5-	928	1 013	8,4-	4 993	5 166	3,3- 30 - 35
426	491	13,2-	2 324	2 382	2,4-	576	636	9,4-	3 094	3 171	2,4- männlich
284	312	9,0-	1 544	1 625	5,0-	352	377	6,6-	1 899	1 995	4,8- weiblich
609	661	7,9-	3 230	3 044	6,1	775	848	8,6-	4 069	3 938	3,3 35 - 40
373	379	1,6-	1 908	1 785	6,9	481	507	5,1-	2 468	2 400	2,8 männlich
236	282	16,3-	1 322	1 259	5,0	294	341	13,8-	1 601	1 538	4,1 weiblich
409	464	11,9-	2 324	2 261	2,8	518	581	10,8-	2 981	2 854	4,4 40 - 45
248	246	0,8	1 345	1 234	9,0	325	331	1,8-	1 805	1 634	10,5 männlich
161	218	26,1-	979	1 027	4,7-	193	250	22,8-	1 176	1 220	3,6- weiblich
356	378	5,8-	1 929	1 833	5,2	458	481	4,8-	2 481	2 342	5,9 45 - 50
188	203	7,4-	1 014	1 012	0,2	247	269	8,2-	1 365	1 332	2,5 männlich
168	175	4,0-	915	821	11,4	211	212	0,5-	1 116	1 010	10,5 weiblich
279	305	8,5-	1 543	1 484	4,0	364	398	8,5-	1 968	1 934	1,8 50 - 55
158	179	11,7-	847	799	6,0	213	239	10,9-	1 094	1 063	2,9 männlich
121	126	4,0-	696	685	1,6	151	159	5,0-	874	871	0,3 weiblich
301	355	15,2-	1 698	1 690	0,5	394	457	13,8-	2 217	2 245	1,2- 55 - 60
148	188	21,3-	926	884	4,8	205	247	17,0-	1 224	1 203	1,7 männlich
153	167	8,4-	772	806	4,2-	189	210	10,0-	993	1 042	4,7- weiblich
227	254	10,6-	1 230	1 200	2,5	294	353	16,7-	1 632	1 656	1,5- 60 - 65
120	146	17,8-	670	666	0,6	158	210	24,8-	903	922	2,1- männlich
107	108	0,9-	560	534	4,9	136	143	4,9-	729	734	0,7- weiblich
153	142	7,7	819	769	6,5	218	196	11,2	1 190	1 105	7,7 65 - 70
85	63	34,9	447	382	17,0	114	90	26,7	639	550	16,2 männlich
68	79	13,9-	372	387	3,9-	104	106	1,9-	551	555	0,7- weiblich
88	140	37,1-	556	591	5,9-	145	199	27,1-	850	900	5,6- 70 - 75
34	56	39,3-	241	258	6,6-	57	79	27,8-	377	389	3,1- männlich
54	84	35,7-	315	333	5,4-	88	120	26,7-	473	511	7,4- weiblich
146	140	4,3	678	645	5,1	225	229	1,7-	1 155	1 162	0,6- 75 und mehr
56	56	-	275	279	1,4-	81	93	12,9-	443	494	10,3- männlich
90	84	7,1	403	366	10,1	144	136	5,9	712	668	6,6 weiblich
6 660	7 621	12,6-	35 573	35 659	0,2-	8 755	9 938	11,9-	46 648	47 115	1,0- Zusammen
3 775	4 333	12,9-	20 134	20 266	0,7-	5 085	5 790	12,2-	26 954	27 376	1,5- männlich
2 885	3 288	12,3-	15 439	15 393	0,3	3 670	4 148	11,5-	19 694	19 739	0,2- weiblich
7	10	x	37	46	19,6-	8	11	x	38	47	19,1- Ohne Angabe
6 667	7 631	12,6-	35 610	35 705	0,3-	8 763	9 949	11,9-	46 686	47 162	1,0- Insgesamt

Art der Verkehrsbeteiligung Ortslage	Getötete						Schwerverletzte					
	J u n i		Zu- bzw. Abnah- me (-)	J a n u a r - J u n i		Zu- bzw. Abnah- me (-)	J u n i		Zu- bzw. Abnah- me (-)	J a n u a r - J u n i		Zu- bzw. Abnah- me (-)
	1998	1997		1998	1997		1998	1997		1998	1997	
	Anzahl		%	Anzahl		%	Anzahl		%	Anzahl		%
Fahrer und Mitfahrer von												
Mofas, Mopeds	3	1	X	11	6	X	114	114	-	535	474	12,9
innerorts	1	-	X	3	3	-	93	87	6,9	404	358	12,8
außerorts	2	1	X	8	3	X	21	27	22,2-	131	116	12,9
Motorzweirädern mit amtl. Kennzeichen	16	16	-	73	91	19,8-	300	330	9,1-	1 353	1 382	2,1-
innerorts	3	3	-	18	28	35,7-	145	188	22,9-	719	738	2,6-
außerorts	13	13	-	55	63	12,7-	155	142	9,2	634	644	1,6-
Personenkraftwagen ..	50	57	12,3-	263	301	12,6-	900	918	2,0-	5 000	5 144	2,8-
innerorts	6	5	X	26	30	13,3-	269	312	13,8-	1 575	1 764	10,7-
außerorts	44	52	15,4-	237	271	12,5-	631	606	4,1	3 425	3 380	1,3
Bussen	-	1	X	-	1	X	5	10	X	40	50	20,0-
innerorts	-	-	-	-	-	-	4	4	-	35	34	2,9
außerorts	-	1	X	-	1	X	1	6	X	5	16	X
Güterkraftfahrzeugen	3	4	X	10	17	41,2-	40	49	18,4-	244	243	0,4
innerorts	1	1	-	1	3	X	3	16	X	32	60	46,7-
außerorts	2	3	X	9	14	X	37	33	12,1	212	183	15,8
Landwirtschaftlichen Zugmaschinen	-	-	-	1	-	X	-	1	X	9	9	-
innerorts	-	-	-	-	-	-	-	1	X	-	1	X
außerorts	-	-	-	1	-	X	-	-	-	9	8	X
übrigen												
Kraftfahrzeugen ...	-	-	-	1	4	X	4	4	-	18	27	33,3-
innerorts	-	-	-	1	2	X	-	3	X	7	12	X
außerorts	-	-	-	-	2	X	4	1	X	11	15	26,7-
Kraftfahrzeugen zus.	72	79	8,9-	359	420	14,5-	1 363	1 426	4,4-	7 199	7 329	1,8-
innerorts	11	9	X	49	66	25,8-	514	611	15,9-	2 772	2 967	6,6-
außerorts	61	70	12,9-	310	354	12,4-	849	815	4,2	4 427	4 362	1,5
Fahrrädern	9	11	X	50	57	12,3-	373	475	21,5-	1 732	1 741	0,5-
innerorts	6	6	-	25	34	26,5-	304	391	22,3-	1 432	1 456	1,6-
außerorts	3	5	X	25	23	8,7	69	84	17,9-	300	285	5,3
darunter:												
unter 15 Jahren ...	3	1	X	8	2	X	93	130	28,5-	356	390	8,7-
innerorts	2	-	X	3	1	X	79	112	29,5-	311	345	9,9-
außerorts	1	1	-	5	1	X	14	18	22,2-	45	45	-
anderen Fahrzeugen ..	-	-	-	1	1	-	6	3	X	24	13	84,6
innerorts	-	-	-	-	-	-	3	3	-	16	12	33,3
außerorts	-	-	-	1	1	-	3	-	X	8	1	X
Fußgänger	16	16	-	112	88	27,3	254	303	16,2-	1 574	1 787	11,9-
innerorts	13	10	30,0	81	65	24,6	243	285	14,7-	1 470	1 678	12,4-
außerorts	3	6	X	31	23	34,8	11	18	38,9-	104	109	4,6-
darunter:												
unter 15 Jahren	-	3	X	17	9	X	135	150	10,0-	674	786	14,3-
innerorts	-	1	X	15	6	X	132	143	7,7-	649	754	13,9-
außerorts	-	2	X	2	3	X	3	7	X	25	32	21,9-
65 Jahre und mehr ...	6	7	X	42	37	13,5	50	49	2,0	327	335	2,4-
innerorts	5	5	-	37	31	19,4	47	48	2,1-	308	323	4,6-
außerorts	1	2	X	5	6	X	3	1	X	19	12	58,3
Andere Personen	-	-	-	5	3	X	3	5	X	20	18	11,1
innerorts	-	-	-	-	-	-	2	5	X	14	10	40,0
außerorts	-	-	-	5	3	X	1	-	X	6	8	X
Insgesamt	97	106	8,5-	527	569	7,4-	1 999	2 212	9,6-	10 549	10 888	3,1-
innerorts	30	25	20,0	155	165	6,1-	1 066	1 295	17,7-	5 704	6 123	6,8-
außerorts	67	81	17,3-	372	404	7,9-	933	917	1,7	4 845	4 765	1,7
darunter:												
unter 15 Jahren	4	6	X	29	18	61,1	277	341	18,8-	1 278	1 448	11,7-
innerorts	2	1	X	18	9	X	225	280	19,6-	1 046	1 197	12,6-
außerorts	2	5	X	11	9	X	52	61	14,8-	232	251	7,6-
65 Jahre und mehr ...	22	20	10,0	111	99	12,1	179	182	1,6-	1 031	1 063	3,0-
innerorts	8	9	X	52	56	7,1-	129	122	5,7	732	722	1,4
außerorts	14	11	27,3	59	43	37,2	50	60	16,7-	299	341	12,3-

Leichtverletzte						Verunglückte insgesamt						Art der Verkehrsbeteiligung Ortslage
J u n i		Zu- bzw. Abnahme (-)	J a n u a r - J u n i		Zu- bzw. Abnahme (-)	J u n i		Zu- bzw. Abnahme (-)	J a n u a r - J u n i		Zu- bzw. Abnahme (-)	
1998	1997		1998	1997		1998	1997		1998	1997		
Anzahl	%	Anzahl	%	Anzahl	%	Anzahl	%	Anzahl	%			
352	384	8,3-	1 622	1 409	15,1	469	499	6,0-	2 168	1 889	14,8	Fahrer und Mitfahrer von
298	319	6,6-	1 415	1 191	18,8	392	406	3,4-	1 822	1 552	17,4	... Mofas, Mopeds
54	65	16,9-	207	218	5,0-	77	93	17,2-	346	337	2,7 innerorts
											 außerorts
593	669	11,4-	2 772	2 774	0,1-	909	1 015	10,4-	4 198	4 247	1,2-	Motorzweirädern mit
436	502	13,1-	2 019	2 048	1,4-	584	693	15,7-	2 756	2 814	2,1-	... amtl. Kennzeichen
157	167	6,0-	753	726	3,7	325	322	0,9	1 442	1 433	0,6 innerorts
											 außerorts
3 774	4 089	7,7-	21 152	21 517	1,7-	4 724	5 064	6,7-	26 415	26 962	2,0-	Personenkraftwagen
2 197	2 377	7,6-	12 041	12 249	1,7-	2 472	2 694	8,2-	13 642	14 043	2,9- innerorts
1 577	1 712	7,9-	9 111	9 268	1,7-	2 252	2 370	5,0-	12 773	12 919	1,1- außerorts
70	100	30,0-	450	433	3,9	75	111	32,4-	490	484	1,2	Busen
66	78	15,4-	395	354	11,6	70	82	14,6-	430	388	10,8 innerorts
4	22	X	55	79	30,4-	5	29	X	60	96	37,5- außerorts
144	115	25,2	696	735	5,3-	187	168	11,3	950	995	4,5-	Güterkraftfahrzeugen
55	45	22,2	251	280	10,4-	59	62	4,8-	284	343	17,2- innerorts
89	70	27,1	445	455	2,2-	128	106	20,8	666	652	2,1 außerorts
3	3	-	19	19	-	3	4	X	29	28	3,6	Landwirtschaftlichen
-	1	X	3	2	X	-	-	X	3	3	-	... Zugmaschinen
3	2	X	16	17	5,9-	3	2	X	26	25	4,0 innerorts
											 außerorts
15	18	16,7-	73	108	32,4-	19	22	13,6-	92	139	33,8-	übrigen
6	8	X	39	69	43,5-	6	11	X	47	83	43,4-	... Kraftfahrzeugen
9	10	X	34	39	12,8-	13	11	18,2	45	56	19,6- innerorts
											 außerorts
4 951	5 378	7,9-	26 784	26 995	0,8-	6 386	6 883	7,2-	34 342	34 744	1,2-	Kraftfahrzeugen zus.
3 058	3 330	8,2-	16 163	16 193	0,2-	3 583	3 950	9,3-	18 984	19 226	1,3- innerorts
1 893	2 048	7,6-	10 621	10 802	1,7-	2 803	2 933	4,4-	15 358	15 518	1,0- außerorts
1 184	1 618	26,8-	5 445	5 288	3,0	1 566	2 104	25,6-	7 227	7 086	2,0	Fahrrädern
1 086	1 471	26,2-	5 000	4 852	3,1	1 396	1 868	25,3-	6 457	6 342	1,8 innerorts
98	147	33,3-	445	436	2,1	170	236	28,0-	770	744	3,5 außerorts
383	542	29,3-	1 512	1 562	3,2-	479	673	28,8-	1 876	1 954	4,0-	darunter:
356	512	30,5-	1 429	1 485	3,8-	437	624	30,0-	1 743	1 831	4,8-	... unter 15 Jahren
27	30	10,0-	83	77	7,8	42	49	14,3-	133	123	8,1 innerorts
											 außerorts
11	20	45,0-	101	92	9,8	17	23	26,1-	126	106	18,9	anderen Fahrzeugen
11	16	31,3-	91	79	15,2	14	19	26,3-	107	91	17,6 innerorts
-	4	X	10	13	23,1-	3	4	X	19	15	26,7 außerorts
515	605	14,9-	3 235	3 279	1,3-	785	924	15,0-	4 921	5 154	4,5-	Fußgänger
499	585	14,7-	3 101	3 177	2,4-	755	880	14,2-	4 652	4 920	5,4- innerorts
16	20	20,0-	134	102	31,4	30	44	31,8-	269	234	15,0 außerorts
227	285	20,4-	1 294	1 339	3,4-	362	438	17,4-	1 985	2 134	7,0-	darunter:
221	280	21,1-	1 267	1 309	3,2-	353	424	16,7-	1 931	2 069	6,7-	... unter 15 Jahren
6	5	X	27	30	10,0-	9	14	X	54	65	16,9- innerorts
											 außerorts
48	61	21,3-	328	331	0,9-	104	117	11,1-	697	703	0,9-	65 Jahre und mehr
46	60	23,3-	320	322	0,6-	98	113	13,3-	665	676	1,6- innerorts
2	1	X	8	9	X	6	4	X	32	27	18,5 außerorts
6	10	X	45	51	11,8-	9	15	X	70	72	2,8-	Andere Personen
4	7	X	38	34	11,8	6	12	X	52	44	18,2 innerorts
2	3	X	7	17	X	3	3	-	18	28	35,7- außerorts
6 667	7 631	12,6-	35 610	35 705	0,3-	8 763	9 949	11,9-	46 686	47 162	1,0-	Insgesamt
4 658	5 409	13,9-	24 393	24 335	0,2	5 754	6 729	14,5-	30 252	30 623	1,2- innerorts
2 009	2 222	9,6-	11 217	11 370	1,3-	3 009	3 220	6,6-	16 434	16 539	0,6- außerorts
923	1 177	21,6-	4 253	4 395	3,2-	1 204	1 524	21,0-	5 560	5 861	5,1-	darunter:
772	1 023	24,5-	3 553	3 685	3,6-	999	1 304	23,4-	4 617	4 891	5,6-	... unter 15 Jahren
151	154	1,9-	700	710	1,4-	205	220	6,8-	943	970	2,8- innerorts
											 außerorts
387	422	8,3-	2 053	2 005	2,4	588	624	5,8-	3 195	3 167	0,9	65 Jahre und mehr
273	288	5,2-	1 501	1 452	3,4	410	419	2,1-	2 285	2 230	2,5 innerorts
114	134	14,9-	552	553	0,2-	178	205	13,2-	910	937	2,9- außerorts

Art der Verkehrsbeteiligung Ortslage	U n f ä l l e m i t											
	Personen-	schwerw.	Personen-	schwerw.	Per-	schw.	Personen-	schwerw.	Personen-	schwerw.	Per-	schw.
	scha-	Sach-	scha-	Sach-	sonen-	Sach-	scha-	Sach-	scha-	Sach-	sonen-	Sach-
	dadenl)	schadenl)	dadenl)	Sachschadenl)	nen-	Sach-	dadenl)	Sach-	dadenl)	Sach-	nen-	Sach-
J u n i 1998		J u n i 1997		Zu- bzw. Abnahme (-)		J a n u a r - J u n i 1998		J a n u a r - J u n i 1997		Zu- bzw. Abnahme (-)		
Anzahl				%		Anzahl				%		
Führer von												
Mofas, Mopeds	474	6	513	7	7,6-	X	2 193	61	1 919	51	14,3	19,6
innerorts	401	3	421	5	4,8-	X	1 848	42	1 588	39	16,4	7,7
außerorts	73	3	92	2	20,7-	X	345	19	331	12	4,2	58,3
Motorzweirädern mit amtl. Kennzeichen ..	877	47	1 019	34	13,9-	38,2	4 065	194	4 156	190	2,2-	2,1
innerorts	573	29	700	21	18,1-	38,1	2 688	132	2 760	120	2,6-	10,0
außerorts	304	18	319	13	4,7-	38,5	1 377	62	1 396	70	1,4-	11,4-
Personenkraftwagen ..	8 557	3 027	9 726	3 060	12,0-	1,1-	47 935	18 161	48 656	17 833	1,5-	1,8
innerorts	5 794	1 790	6 670	1 825	13,1-	1,9-	31 824	11 042	32 342	10 680	1,6-	3,4
außerorts	2 763	1 237	3 056	1 235	9,6-	0,2	16 111	7 119	16 314	7 153	1,2-	0,5-
Bussen	120	15	146	25	17,8-	40,0-	633	98	628	122	0,8	19,7-
innerorts	96	13	116	17	17,2-	23,5-	528	76	528	91	-	16,5-
außerorts	24	2	30	8	20,0-	X	105	22	100	31	5,0	29,0-
Güterkraftfahrzeugen	682	239	730	276	6,6-	13,4-	3 567	1 319	3 869	1 498	7,8-	12,0-
innerorts	347	95	418	116	17,0-	18,1-	1 761	539	2 009	609	12,3-	11,5-
außerorts	335	144	312	160	7,4	10,0-	1 806	780	1 860	889	2,9-	12,3-
Landwirtschaftlichen Zugmaschinen	17	7	17	11	-	X	84	49	114	39	26,3-	25,6
innerorts	5	2	5	4	-	X	20	14	28	11	28,6-	27,3
außerorts	12	5	12	7	-	X	64	35	86	28	25,6-	25,0
Übrigen												
Kraftfahrzeugen ...	39	12	80	17	51,3-	29,4-	226	59	332	101	31,9-	41,6-
innerorts	24	7	53	12	54,7-	X	150	34	230	65	34,8-	47,7-
außerorts	15	5	27	5	44,4-	-	76	25	102	36	25,5-	30,6-
Kraftfahrzeugen zus.	10 766	3 353	12 231	3 430	12,0-	2,2-	58 703	19 941	59 674	19 834	1,6-	0,5
innerorts	7 240	1 939	8 383	2 000	13,6-	3,1-	38 819	11 879	39 485	11 615	1,7-	2,3
außerorts	3 526	1 414	3 848	1 430	8,4-	1,1-	19 884	8 062	20 189	8 219	1,5-	1,9-
dar. flüchtig	485	179	642	237	24,5-	24,5-	2 780	1 274	2 908	1 418	4,4-	10,2-
innerorts	374	81	486	99	23,0-	18,2-	2 090	556	2 167	612	3,6-	9,2-
außerorts	111	98	156	138	28,8-	29,0-	690	718	741	806	6,9-	10,9-
Fahrrädern	1 715	2	2 266	2	24,3-	-	7 818	20	7 638	20	2,4	-
innerorts	1 530	2	2 013	2	24,0-	-	6 986	16	6 837	15	2,2	6,7
außerorts	185	-	253	-	26,9-	-	832	4	801	5	3,9	X
darunter:												
unter 15 Jahren ...	500	-	693	-	27,9-	-	1 967	-	2 023	3	2,8-	X
innerorts	457	-	643	-	28,9-	-	1 828	-	1 892	3	3,4-	X
außerorts	43	-	50	-	14,0-	-	139	-	131	-	6,1	-
anderen Fahrzeugen ..	92	30	98	25	6,1-	20,0	513	200	511	190	0,4	5,3
innerorts	69	14	81	14	14,8-	-	394	88	392	106	0,5	17,0-
außerorts	23	16	17	11	35,3	45,5	119	112	119	84	-	33,3
Fußgänger	826	3	981	1	15,8-	X	5 173	14	5 411	19	4,4-	26,3-
innerorts	791	3	932	1	15,1-	X	4 872	12	5 162	9	5,6-	X
außerorts	35	-	49	-	28,6-	-	301	2	249	10	20,9	X
darunter:												
unter 15 Jahren	373	-	456	-	18,2-	-	2 039	1	2 209	-	7,7-	X
innerorts	361	-	442	-	18,3-	-	1 976	1	2 144	-	7,8-	X
außerorts	12	-	14	-	14,3-	-	63	-	65	-	3,1-	-
65 Jahre und mehr ...	107	-	120	-	10,8-	-	708	1	722	-	1,9-	X
innerorts	101	-	116	-	12,9-	-	675	1	695	-	2,9-	X
außerorts	6	-	4	-	X	-	33	-	27	-	22,2	-
Andere Personen	20	1	31	1	35,5-	-	147	10	134	5	9,7	X
innerorts	14	1	23	1	39,1-	-	96	6	87	2	10,3	X
außerorts	6	-	8	-	X	-	51	4	47	3	8,5	X
Insgesamt	13 419	3 389	15 607	3 459	14,0-	2,0-	72 354	20 185	73 368	20 068	1,4-	0,6
innerorts	9 644	1 959	11 432	2 018	15,6-	2,9-	51 167	12 001	51 963	11 747	1,5-	2,2
außerorts	3 775	1 430	4 175	1 441	9,6-	0,8-	21 187	8 184	21 405	8 321	1,0-	1,6-
darunter:												
unter 15 Jahren	877	-	1 164	2	24,7-	X	4 038	15	4 289	15	5,9-	-
innerorts	822	-	1 099	1	25,2-	X	3 832	14	4 080	10	6,1-	40,0
außerorts	55	-	65	1	15,4-	X	206	1	209	5	1,4-	X
65 Jahre und mehr ...	822	184	928	190	11,4-	3,2-	4 582	1 067	4 558	1 079	0,5	1,1-
innerorts	618	112	675	117	8,4-	4,3-	3 470	680	3 383	693	2,6	1,9-
außerorts	204	72	253	73	19,4-	1,4-	1 112	387	1 175	386	5,4-	0,3

1) Schwerwiegender Unfall mit Sachschaden (im engeren Sinne).

6.1 Alle Ursachen

Ursache Ortslage	J u n i		Zu- bzw. Abnahme (-)	Januar - J u n i		Zu- bzw. Abnahme (-)
	1998	1997		1998	1997	
	Anzahl		%	Anzahl		%
Ursachen der Fahrzeugführer	8 647	10 012	13,6-	46 009	46 620	1,3-
innerorts	5 856	6 928	15,5-	30 629	30 942	1,0-
außerorts	2 791	3 084	9,5-	15 380	15 678	1,9-
Verkehrstüchtigkeit	464	621	25,3-	2 445	2 692	9,2-
innerorts	271	374	27,5-	1 485	1 644	9,7-
außerorts	193	247	21,9-	960	1 048	8,4-
Alkoholeinfluß	376	507	25,8-	2 008	2 262	11,2-
innerorts	238	333	28,5-	1 281	1 465	12,6-
außerorts	138	174	20,7-	727	797	8,8-
Einfluß anderer berauschender Mittel (z.B. Drogen, Rauschgift) ..	13	16	18,8-	76	65	16,9
innerorts	7	6	X	42	33	27,3
außerorts	6	10	X	34	32	6,3
Übermüdung	35	45	22,2-	139	151	7,9-
innerorts	5	7	X	29	27	7,4
außerorts	30	38	21,1-	110	124	11,3-
Sonstige körperliche oder geistige Mängel	40	53	24,5-	222	214	3,7
innerorts	21	28	25,0-	133	119	11,8
außerorts	19	25	24,0-	89	95	6,3-
Straßenbenutzung	656	743	11,7-	2 670	2 690	0,7-
innerorts	512	610	16,1-	2 107	2 147	1,9-
außerorts	144	133	8,3	563	543	3,7
Benutzung der falschen Fahrbahn, (auch Richtungsfahrbahn) oder verbotswidrige Benutzung anderer Straßenteile	393	479	18,0-	1 691	1 688	0,2
innerorts	357	440	18,9-	1 539	1 546	0,5-
außerorts	36	39	7,7-	152	142	7,0
Verstoß gegen das Rechtsfahrgebot	263	264	0,4-	979	1 002	2,3-
innerorts	155	170	8,8-	568	601	5,5-
außerorts	108	94	14,9	411	401	2,5
Geschwindigkeit	1 484	1 624	8,6-	8 337	8 733	4,5-
innerorts	685	763	10,2-	3 651	3 823	4,5-
außerorts	799	861	7,2-	4 686	4 910	4,6-
Nicht angepaßte Geschwindigkeit mit gleichzeitigem Überschreiten der zulässigen Höchstge- schwindigkeit	139	146	4,8-	701	697	0,6
innerorts	83	80	3,8	409	396	3,3
außerorts	56	66	15,2-	292	301	3,0-
Nicht angepaßte Geschwindigkeit in anderen Fällen	1 345	1 478	9,0-	7 636	8 036	5,0-
innerorts	602	683	11,9-	3 242	3 427	5,4-
außerorts	743	795	6,5-	4 394	4 609	4,7-
Abstand	990	1 132	12,5-	5 291	5 444	2,8-
innerorts	651	736	11,5-	3 446	3 467	0,6-
außerorts	339	396	14,4-	1 845	1 977	6,7-
Ungenügender Sicherheitsabstand	974	1 108	12,1-	5 173	5 331	3,0-
innerorts	639	726	12,0-	3 377	3 409	0,9-
außerorts	335	382	12,3-	1 796	1 922	6,6-
Starkes Bremsen des Vorausfahrenden ohne zwingenden Grund	16	24	33,3-	118	113	4,4
innerorts	12	10	20,0	69	58	19,0
außerorts	4	14	X	49	55	10,9-
Überholen	286	350	18,3-	1 582	1 621	2,4-
innerorts	138	175	21,1-	718	668	7,5
außerorts	148	175	15,4-	864	953	9,3-
Unzulässiges Rechtsüberholen	12	28	57,1-	95	78	21,8
innerorts	10	18	44,4-	61	52	17,3
außerorts	2	10	X	34	26	30,8
Überholen trotz Gegenverkehrs	39	47	17,0-	212	205	3,4
innerorts	6	8	X	42	33	27,3
außerorts	33	39	15,4-	170	172	1,2-

Noch: 6.1 Alle Ursachen

Ursache Ortslage	J u n i		Zu- bzw. Abnahme (-)	Januar - J u n i		Zu- bzw. Abnahme (-)
	1998	1997		1998	1997	
	Anzahl		%	Anzahl		%
Überholen trotz unklarer Verkehrslage	83	89	6,7-	428	421	1,7
innerorts	54	60	10,0-	266	246	8,1
außerorts	29	29	-	162	175	7,4-
Überholen trotz unzureichender Sichtverhältnisse	5	9	X	45	55	18,2-
innerorts	2	3	X	17	16	6,3
außerorts	4	6	X	28	39	28,2-
Überholen ohne Beachtung des nachfolgenden Verkehrs und/oder ohne rechtzeitige und deutliche Ankündigung des Ausscherens	40	46	13,0-	255	266	4,1-
innerorts	1	2	X	10	12	16,7-
außerorts	39	44	11,4-	245	254	3,5-
Fehler beim Wiedereinordnen	28	40	30,0-	155	179	13,4-
innerorts	11	21	47,6-	72	67	7,5
außerorts	17	19	10,5-	83	112	25,9-
Sonstige Fehler beim Überholen (z.B. ohne genügenden Seiten- abstand)	65	74	12,2-	327	321	1,9
innerorts	47	54	13,0-	214	194	10,3
außerorts	18	20	10,0-	113	127	11,0-
Fehler beim Überholtwerden	13	17	23,5-	65	96	32,3-
innerorts	7	9	X	36	48	25,0-
außerorts	6	8	X	29	48	39,6-
Vorbeifahren	35	52	32,7-	162	178	9,0-
innerorts	34	45	24,4-	150	163	8,0-
außerorts	1	7	X	12	15	20,0-
Nichtbeachten des Vorranges entgegenkommender Fahrzeuge beim Vor- beifahren an haltenden Fahrzeugen, Absperrungen o. Hindernissen	31	40	22,5-	130	134	3,0-
innerorts	30	36	16,7-	122	125	2,4-
außerorts	1	4	X	8	9	X
Nichtbeachten des nachfolgenden Verkehrs beim Vorbeifahren an haltenden Fahrzeugen, Absperrungen oder Hindernissen und/oder ohne rechtzeitige und deutliche Ankündigung des Ausscherens ...	4	12	X	32	44	27,3-
innerorts	4	9	X	28	38	26,3-
außerorts	-	3	X	4	6	X
Nebeneinanderfahren, fehlerhaftes Wechseln des Fahrstreifens beim Nebeneinanderfahren oder Nichtbeachten d.Reißverschlussverfahrens	109	111	1,8-	579	597	3,0-
innerorts	68	72	5,6-	384	385	0,3-
außerorts	41	39	5,1	195	212	8,0-
Vorfahrt, Vorrang	1 216	1 474	17,5-	6 557	6 477	1,2
innerorts	898	1 095	18,0-	4 807	4 805	0,0
außerorts	318	379	16,1-	1 750	1 672	4,7
Nichtbeachten der Regel "rechts vor links".....	180	207	13,0-	749	732	2,3
innerorts	160	187	14,4-	676	676	-
außerorts	20	20	-	73	56	30,4
Nichtbeachten der die Vorfahrt regelnden Verkehrszeichen	805	1 021	21,2-	4 604	4 543	1,3
innerorts	554	714	22,4-	3 211	3 201	0,3
außerorts	251	307	18,2-	1 393	1 342	3,8
Nichtbeachten der Vorfahrt des durchgehenden Verkehrs auf Auto- bahnen oder Kraftfahrstraßen	13	12	8,3	78	82	4,9-
innerorts	2	3	X	10	12	16,7-
außerorts	11	9	X	68	70	2,9-
Nichtbeachten der Vorfahrt durch Fahrzeuge, die aus Feld- und Waldwegen kommen	11	11	-	39	37	5,4
innerorts	6	3	X	18	9	X
außerorts	5	8	X	21	28	25,0-
Nichtbeachten der Verkehrsregelung durch Polizeibeamte oder Lichtzeichen	184	207	11,1-	1 001	996	0,5
innerorts	158	176	10,2-	830	846	1,9-
außerorts	26	31	16,1-	171	150	14,0
Nichtbeachten des Vorranges entgegenkommender Fahrzeuge	20	13	53,8	71	71	-
innerorts	16	9	X	52	52	-
außerorts	4	4	-	19	19	-

Noch: 6.1 Alle Ursachen

Ursache Ortslage	J u n i		Zu- bzw. Abnahme (-)	Januar - J u n i		Zu- bzw. Abnahme (-)
	1998	1997		1998	1997	
	Anzahl		%	Anzahl	%	
Nichtbeachten des Vorranges von Schienenfahrzeugen an Bahnübergängen	3	3	-	15	16	6,3-
innerorts	2	3	X	10	9	X
außerorts	1	-	X	5	7	X
Abbiegen, Wenden, Rückwärtsfahren, Ein- und Anfahren	1 483	1 754	15,5-	7 756	7 672	1,1
innerorts	1 268	1 511	16,1-	6 525	6 466	0,9
außerorts	215	243	11,5-	1 231	1 206	2,1
Fehler beim Abbiegen	721	916	21,3-	4 131	4 008	3,1
innerorts	581	747	22,2-	3 265	3 126	4,4
außerorts	140	169	17,2-	866	882	1,8-
Fehler beim Wenden oder Rückwärtsfahren	254	278	8,6-	1 294	1 342	3,6-
innerorts	219	253	13,4-	1 133	1 204	5,9-
außerorts	35	25	40,0	161	138	16,7
Fehler beim Einfahren in den fließenden Verkehr (z.B. aus einem Grundstück, von einem anderen Straßenteil oder beim Anfahren vom Fahrbahnrand)	508	560	9,3-	2 331	2 322	0,4
innerorts	468	511	8,4-	2 127	2 136	0,4-
außerorts	40	49	18,4-	204	186	9,7
Falsches Verhalten gegenüber Fußgängern	352	441	20,2-	2 435	2 582	5,7-
innerorts	340	426	20,2-	2 338	2 483	5,8-
außerorts	12	15	20,0-	97	99	2,0-
an Fußgängerüberwegen	10	22	54,5-	112	124	9,7-
innerorts	10	22	54,5-	112	123	8,9-
außerorts	-	-	-	-	1	X
an Fußgängerfurten	42	31	35,5	350	341	2,6
innerorts	42	30	40,0	346	335	3,3
außerorts	-	1	X	4	6	X
beim Abbiegen	36	44	18,2-	318	319	0,3-
innerorts	35	44	20,5-	308	313	1,6-
außerorts	1	-	X	10	6	X
an Haltestellen (auch haltenden Schulbussen mit eingeschaltetem Warnblinklicht)	26	39	33,3-	160	164	2,4-
innerorts	24	39	38,5-	150	155	3,2-
außerorts	2	-	X	10	9	X
an anderen Stellen	238	305	22,0-	1 495	1 634	8,5-
innerorts	229	291	21,3-	1 422	1 557	8,7-
außerorts	9	14	X	73	77	5,2-
Ruhender Verkehr, Verkehrssicherung	82	122	32,8-	410	451	9,1-
innerorts	74	116	36,2-	376	410	8,3-
außerorts	8	6	X	34	41	17,1-
Unzulässiges Halten oder Parken	9	8	X	48	60	20,0-
innerorts	9	6	X	38	50	24,0-
außerorts	-	2	X	10	10	-
Mangelnde Sicherung haltender oder liegendegebliebener Fahrzeuge und von Unfallstellen sowie Schulbussen, bei denen Kinder ein- oder aussteigen	11	5	X	36	51	29,4-
innerorts	6	2	X	17	23	26,1-
außerorts	5	3	X	19	28	32,1-
Verkehrswidriges Verhalten beim Ein- oder Aussteigen, Be- oder Entladen	62	109	43,1-	326	340	4,1-
innerorts	59	108	45,4-	321	337	4,7-
außerorts	3	1	X	5	3	X
Nichtbeachten der Beleuchtungsvorschriften	7	15	X	64	75	14,7-
innerorts	5	10	X	49	57	14,0-
außerorts	2	5	X	15	18	16,7-
Ladung, Besetzung	19	25	24,0-	126	110	14,5
innerorts	12	16	25,0-	68	56	21,4
außerorts	7	9	X	58	54	7,4

Noch: 6.1 Alle Ursachen

Ursache Ortslage	J u n i		Zu- bzw. Abnahme (-)	J a n u a r - J u n i		Zu- bzw. Abnahme (-)
	1998	1997		1998	1997	
	Anzahl		%	Anzahl	%	
Überladung, Überbesetzung	8	15	X	47	39	20,5
innerorts	6	12	X	33	26	26,9
außerorts	2	3	X	14	13	7,7
Unzureichend gesicherte Ladung oder Fahrzeugzubehörteile	11	10	10,0	79	71	11,3
innerorts	6	4	X	35	30	16,7
außerorts	5	6	X	44	41	7,3
Andere Fehler beim Fahrzeugführer	1 464	1 548	5,4-	7 595	7 298	4,1
innerorts	900	979	8,1-	4 525	4 368	3,6
außerorts	564	569	0,9-	3 070	2 930	4,8
Technische Mängel, Wartungsmängel	84	108	22,2-	489	501	2,4-
innerorts	46	55	16,4-	260	267	2,6-
außerorts	38	53	28,3-	229	234	2,1-
Beleuchtung	9	9	-	103	96	7,3
innerorts	8	6	X	81	69	17,4
außerorts	1	3	X	22	27	18,5-
Bereifung	30	35	14,3-	165	147	12,2
innerorts	4	6	X	25	28	10,7-
außerorts	26	29	10,3-	140	119	17,6
Bremsen	27	26	3,8	101	121	16,5-
innerorts	24	20	20,0	83	93	10,8-
außerorts	3	6	X	18	28	35,7-
Lenkung	1	7	X	10	26	61,5-
innerorts	1	5	X	5	18	X
außerorts	-	2	X	5	8	X
Zugvorrichtung	-	3	X	4	9	X
innerorts	-	2	X	3	4	X
außerorts	-	1	X	1	5	X
Andere Mängel	17	28	39,3-	106	102	3,9
innerorts	9	16	X	63	55	14,5
außerorts	8	12	X	43	47	8,5-
Falsches Verhalten der Fußgänger	595	679	12,4-	3 551	3 769	5,8-
innerorts	568	645	11,9-	3 295	3 562	7,5-
außerorts	27	34	20,6-	256	207	23,7
Verkehrstüchtigkeit	28	42	33,3-	268	303	11,6-
innerorts	25	35	28,6-	218	258	15,5-
außerorts	3	7	X	50	45	11,1
Alkoholeinfluß	25	40	37,5-	248	287	13,6-
innerorts	22	34	35,3-	202	245	17,6-
außerorts	3	6	X	46	42	9,5
Einfluß anderer berauschender Mittel (z.B. Drogen, Rauschgift) ..	-	2	X	8	6	X
innerorts	-	1	X	6	5	X
außerorts	-	1	X	2	1	X
Übermüdung	1	-	X	3	3	-
innerorts	1	-	X	3	3	-
außerorts	-	-	-	-	-	-
Sonstige körperliche oder geistige Mängel	2	-	X	9	7	X
innerorts	2	-	X	7	5	X
außerorts	-	-	-	2	2	-
Falsches Verhalten beim Überschreiten der Fahrbahn	511	561	8,9-	2 965	3 072	3,5-
innerorts	491	541	9,2-	2 808	2 950	4,8-
außerorts	20	20	-	157	122	28,7
an Stellen, an denen der Fußgängerverkehr durch Polizeibeamte oder Lichtzeichen geregelt war	38	35	8,6	272	282	3,5-
innerorts	38	34	11,8	264	276	4,3-
außerorts	-	1	X	8	6	X

Noch: 6.1 Alle Ursachen

Ursache Ortslage	J u n i		Zu- bzw. Abnahme (-)	J a n u a r - J u n i		Zu- bzw. Abnahme (-)
	1998	1997		1998	1997	
	Anzahl		%	Anzahl		%
auf Fußgängerüberwegen ohne Verkehrsregelung durch Polizeibeamte oder Lichtzeichen	2	1	X	8	6	X
innerorts	2	1	X	8	5	X
außerorts	-	-	-	-	1	X
in der Nähe von Kreuzungen oder Einmündungen, Lichtzeichenanlagen oder Fußgängerüberwegen bei dichtem Verkehr	32	54	40,7-	193	291	33,7-
innerorts	31	54	42,6-	181	283	36,0-
außerorts	1	-	X	12	8	X
an anderen Stellen						
durch plötzliches Hervortreten hinter Sichthindernissen	142	144	1,4-	715	684	4,5
innerorts	140	141	0,7-	700	670	4,5
außerorts	2	3	X	15	14	7,1
ohne auf den Fahrzeugverkehr zu achten	275	283	2,8-	1 616	1 600	1,0
innerorts	261	272	4,0-	1 520	1 522	0,1-
außerorts	14	11	27,3	96	78	23,1
durch sonstiges falsches Verhalten	22	44	50,0-	161	209	23,0-
innerorts	19	39	51,3-	135	194	30,4-
außerorts	3	5	X	26	15	73,3
Nichtbenutzen des Gehweges	9	5	X	44	39	12,8
innerorts	9	3	X	38	34	11,8
außerorts	-	2	X	6	5	X
Nichtbenutzen der vorgeschriebenen Straßenseite	1	-	X	13	16	18,8-
innerorts	-	-	-	3	8	X
außerorts	1	-	X	10	8	X
Spielen auf oder neben der Fahrbahn	10	17	41,2-	53	82	35,4-
innerorts	10	16	37,5-	50	79	36,7-
außerorts	-	1	X	3	3	-
Andere Fehler der Fußgänger	36	54	33,3-	208	257	19,1-
innerorts	33	50	34,0-	178	233	23,6-
außerorts	3	4	X	30	24	25,0
Straßenverhältnisse	630	527	19,5	3 420	3 585	4,6-
innerorts	395	312	26,6	1 869	2 094	10,7-
außerorts	235	215	9,3	1 551	1 491	4,0
Glätte oder Schlüpfrigkeit der Fahrbahn	607	506	20,0	3 295	3 487	5,5-
innerorts	390	305	27,9	1 846	2 075	11,0-
außerorts	217	201	8,0	1 449	1 412	2,6
Verunreinigung durch ausgeflossenes Öl	14	16	12,6-	67	57	17,5
innerorts	11	14	21,4-	42	39	7,7
außerorts	3	2	X	25	18	38,9
Andere Verunreinigungen durch Straßenbenutzer	4	2	X	22	12	83,3
innerorts	4	1	X	12	4	X
außerorts	-	1	X	10	8	X
Schnee, Eis	-	-	-	637	1 206	47,2-
innerorts	-	-	-	204	637	68,0-
außerorts	-	-	-	433	569	23,9-
Regen	585	479	22,1	2 535	2 166	17,0
innerorts	373	287	30,0	1 578	1 378	14,5
außerorts	212	192	10,4	957	788	21,4
Andere Einflüsse (u.a. Laub, angeschwemmter Lehm)	4	9	X	34	46	26,1-
innerorts	2	3	X	10	17	41,2-
außerorts	2	6	X	24	29	17,2-
Zustand der Straße	23	19	21,1	119	92	29,3
innerorts	5	5	-	18	15	20,0
außerorts	18	14	28,6	101	77	31,2
Spurrillen, im Zusammenhang mit Regen, Schnee oder Eis	1	-	X	13	10	30,0
innerorts	-	-	-	1	5	X
außerorts	1	-	X	12	5	X

Noch: 6.1 Alle Ursachen

Ursache Ortslage	J u n i		Zu- bzw. Abnahme (-)	Januar - J u n i		Zu- bzw. Abnahme (-)
	1998	1997		1998	1997	
	Anzahl		%	Anzahl		%
Anderer Zustand der Straße	22	19	15,8	106	82	29,3
innerorts	5	5	-	17	10	70,0
außerorts	17	14	21,4	89	72	23,6
Nicht ordnungsgemäßer Zustand der Verkehrszeichen o.-einrichtungen	-	2	X	3	2	X
innerorts	-	2	X	2	2	-
außerorts	-	-	-	1	-	X
Mangelhafte Beleuchtung der Straße	-	-	-	3	4	X
innerorts	-	-	-	3	2	X
außerorts	-	-	-	-	2	X
Mangelhafte Sicherung von Bahnübergängen	-	-	-	-	-	-
innerorts	-	-	-	-	-	-
außerorts	-	-	-	-	-	-
Witterungseinflüsse	39	41	4,9-	333	452	26,3-
innerorts	17	26	34,6-	159	200	20,5-
außerorts	22	15	46,7	174	252	31,0-
Sichtbehinderung durch						
Nebel	4	1	X	36	135	73,3-
innerorts	1	-	X	11	31	64,5-
außerorts	3	1	X	25	104	76,0-
starken Regen, Hagel, Schneegestöber usw.	17	8	X	88	75	17,3
innerorts	6	7	X	39	36	8,3
außerorts	11	1	X	49	39	25,6
blendende Sonne	15	30	50,0-	152	188	19,1-
innerorts	10	19	47,4-	99	123	19,5-
außerorts	5	11	X	53	65	18,5-
Seitenwind	2	2	-	49	45	8,9
innerorts	-	-	-	5	7	X
außerorts	2	2	-	44	38	15,8
Unwetter oder sonstige Witterungseinflüsse	1	-	X	8	9	X
innerorts	-	-	-	5	3	X
außerorts	1	-	X	3	6	X
Hindernisse	54	67	19,4-	304	321	5,3-
innerorts	14	17	17,6-	77	91	15,4-
außerorts	40	50	20,0-	227	230	1,3-
Nicht oder unzureichend gesicherte Arbeitsstelle auf der Fahrbahn	1	2	X	6	9	X
innerorts	1	1	-	3	7	X
außerorts	-	1	X	3	2	X
Wild auf der Fahrbahn	26	25	4,0	132	128	3,1
innerorts	2	2	-	7	9	X
außerorts	24	23	4,3	125	119	5,0
Anderes Tier auf der Fahrbahn	21	22	4,5-	128	120	6,7
innerorts	8	10	X	53	57	7,0-
außerorts	13	12	8,3	75	63	19,0
Sonstiges Hindernis auf der Fahrbahn	6	18	X	38	64	40,6-
innerorts	3	4	X	14	18	22,2-
außerorts	3	14	X	24	46	47,8-
Sonstige Ursachen	21	21	-	111	112	0,9-
innerorts	13	13	-	67	67	-
außerorts	8	8	-	44	45	2,2-
Ursachen von anderen Personen als Fahrzeugführer oder Fußgänger ...	9	19	X	62	42	47,6
innerorts	8	15	X	39	30	30,0
außerorts	1	4	X	23	12	91,7
Ursachen insgesamt	10 079	11 474	12,2-	54 279	55 402	2,0-
innerorts	6 917	8 011	13,7-	36 395	37 253	2,3-
außerorts	3 162	3 463	8,7-	17 884	18 149	1,5-

6.2 Fehlverhalten der Fahrzeugführer

Ursache	Insgesamt	Darunter			Insgesamt	Darunter			Zu- bzw. Abnahme (-)			
		Personen- kraft- wagen	Motor- zweiräd. mit amtl. Kenn- zeichen	Fahr- rädern		Personen- kraft- wagen	Motor- zweiräd. mit amtl. Kenn- zeichen	Fahr- rädern	ins- gesamt	Per- sonen- kraft- wagen	Motor- zweir. mit amtli. Kennz.	Fahr- rädern
J u n i 1998												
J u n i 1997												
Insgesamt	8 647	5 850	540	1 219	10 012	6 671	630	1 598	13,6-	12,3-	14,3-	23,7-
Verkehrstüchtigkeit ..	464	279	25	100	621	380	29	143	25,3-	26,6-	13,8-	30,1-
dar. Alkoholeinfluß	376	215	22	97	507	288	28	140	25,8-	25,3-	21,4-	30,7-
Straßenbenutzung	656	178	26	378	743	171	30	472	11,7-	4,1	13,3-	19,9-
Geschwindigkeit	1 484	1 076	194	43	1 624	1 159	237	76	8,6-	7,2-	18,1-	43,4-
Abstand	990	783	53	11	1 132	888	71	23	12,5-	11,8-	25,4-	52,2-
Überholen	286	171	50	20	350	201	48	31	18,3-	14,9-	4,2	35,5-
Vorbeifahren	35	25	1	1	52	32	4	7	32,7-	21,9-	X	X
Nebeneinanderfahren ..	109	79	4	1	111	75	3	7	1,8-	5,3	X	X
Vorfahrt, Vorrang	1 216	963	21	147	1 474	1 159	22	190	17,5-	16,9-	4,5-	22,6-
Nichtbeachten der die Vorfahrt regelnden Verkehrszeichen ...	805	678	11	62	1 021	865	8	87	21,2-	21,6-	X	28,7-
Nichtbeachten der Verkehrsregelung durch Polizeibeamte oder Lichtzeichen .	184	130	2	39	207	135	8	45	11,1-	3,7-	X	13,3-
Abbiegen, Wenden, Rückwärtsfahren, Ein- und Anfahren ..	1 483	1 131	20	205	1 754	1 287	28	255	15,5-	12,1-	28,6-	19,6-
Falsches Verhalten ge- genüber Fußgängern .	352	252	6	46	441	332	14	41	20,2-	24,1-	X	12,2
an Überwegen, Furten	52	40	-	5	53	45	-	3	1,9-	11,1-	-	X
Ruhender Verkehr, Verkehrssicherung ..	82	74	1	1	122	114	-	-	32,8-	35,1-	X	X
Nichtbeachten der Be- leuchtungsvorschrift	7	1	1	5	15	4	1	9	X	X	-	X
Ladung, Besetzung	19	3	1	6	25	3	-	12	24,0-	-	X	X
Andere Fehler beim Fahrzeugführer	1 464	835	137	255	1 548	866	143	332	5,4-	3,6-	4,2-	23,2-
J a n u a r - J u n i 1998												
J a n u a r - J u n i 1997												
Insgesamt	46 009	33 202	2 324	5 332	46 620	33 721	2 428	5 289	1,3-	1,5-	4,3-	0,8
Verkehrstüchtigkeit ..	2 445	1 563	105	511	2 692	1 832	86	491	9,2-	14,7-	22,1	4,1
dar. Alkoholeinfluß	2 008	1 228	96	488	2 262	1 487	80	474	11,2-	17,4-	20,0	3,0
Straßenbenutzung	2 670	768	88	1 553	2 690	797	93	1 563	0,7-	3,6-	5,4-	0,6-
Geschwindigkeit	8 337	6 442	873	209	8 733	6 733	908	258	4,5-	4,3-	3,9-	19,0-
Abstand	5 291	4 272	238	69	5 444	4 358	292	64	2,8-	2,0-	18,5-	7,8
Überholen	1 582	993	226	99	1 621	1 068	224	93	2,4-	7,0-	0,9	6,5
Vorbeifahren	162	123	9	5	178	128	7	16	9,0-	3,9-	X	X
Nebeneinanderfahren ..	579	401	10	19	597	408	14	27	3,0-	1,7-	28,6-	29,6-
Vorfahrt, Vorrang	6 557	5 319	100	645	6 477	5 221	107	625	1,2	1,9	6,5-	3,2
Nichtbeachten der die Vorfahrt regelnden Verkehrszeichen ...	4 604	3 948	48	295	4 543	3 887	44	290	1,3	1,6	9,1	1,7
Nichtbeachten der Verkehrsregelung durch Polizeibeamte oder Lichtzeichen .	1 001	710	18	191	996	692	33	169	0,5	2,6	45,5-	13,0
Abbiegen, Wenden, Rückwärtsfahren, Ein- und Anfahren ..	7 756	6 147	94	811	7 672	5 984	101	822	1,1	2,7	6,9-	1,3-
Falsches Verhalten ge- genüber Fußgängern .	2 435	1 985	34	165	2 582	2 105	46	157	5,7-	5,7-	26,1-	5,1
an Überwegen, Furten	462	404	2	16	465	392	5	19	0,6-	3,1	X	15,8-
Ruhender Verkehr, Verkehrssicherung ..	410	362	2	4	451	400	1	3	9,1-	9,5-	X	X
Nichtbeachten der Be- leuchtungsvorschrift	64	16	3	38	75	7	4	51	14,7-	X	X	25,5-
Ladung, Besetzung	126	31	1	30	110	29	2	21	14,5	6,9	X	42,9
Andere Fehler beim Fahrzeugführer	7 595	4 780	541	1 174	7 298	4 651	543	1 098	4,1	2,8	0,4-	6,9

Nach Gemeinden

Kreisfreie Stadt / Kreis Regierungsbezirk Land Ortslage	Straßenverkehrsunfälle				Verunglückte			
	insgesamt	mit Personen- schaden	mit 1) schwerw. Sachsch.	sonst. Alkohol- unfälle	insgesamt	Getötete	Schwer- verletzte	Leicht- verletzte
DÜSSELDORF, KREISFREIE STADT	353	268	68	17	338	4	38	296
innerorts	329	255	57	17	320	4	33	283
außerorts ohne Autobahn	9	6	3	-	6	-	1	5
auf Autobahnen	15	7	8	-	12	-	4	8
DUISBURG, KREISFREIE STADT	246	182	46	18	223	1	43	179
innerorts	202	152	33	17	176	1	26	149
außerorts ohne Autobahn	6	5	1	-	5	-	3	2
auf Autobahnen	38	25	12	1	42	-	14	28
ESSEN, KREISFREIE STADT	236	182	32	22	238	2	37	199
innerorts	216	166	28	22	218	2	31	185
außerorts ohne Autobahn	8	8	-	-	11	-	3	8
auf Autobahnen	12	8	4	-	9	-	3	6
KREFELD, KREISFREIE STADT	130	103	18	9	123	-	31	92
innerorts	114	91	15	8	110	-	28	82
außerorts ohne Autobahn	15	11	3	1	12	-	3	9
auf Autobahnen	1	1	-	-	1	-	-	1
MÜNCHENGLADBACH, KREISFREIE STADT	158	130	25	3	172	-	40	132
innerorts	138	116	19	3	146	-	29	117
außerorts ohne Autobahn	10	8	2	-	12	-	6	6
auf Autobahnen	10	6	4	-	14	-	5	9
MÜLHEIM AN DER RUHR, KREISFREIE STADT	64	46	14	4	70	-	20	50
innerorts	51	37	10	4	48	-	11	37
außerorts ohne Autobahn	-	-	-	-	-	-	-	-
auf Autobahnen	13	9	4	-	22	-	9	13
OBERHAUSEN, KREISFREIE STADT	86	72	6	8	95	1	17	77
innerorts	75	62	5	8	83	1	13	69
außerorts ohne Autobahn	-	-	-	-	-	-	-	-
auf Autobahnen	11	10	1	-	12	-	4	8
REMSCHEID, KREISFREIE STADT	64	52	7	5	57	-	9	48
innerorts	54	46	5	3	50	-	8	42
außerorts ohne Autobahn	8	5	1	2	6	-	-	6
auf Autobahnen	2	1	1	-	1	-	1	-
SOLINGEN, KREISFREIE STADT	60	48	10	2	59	-	12	47
innerorts	57	46	9	2	56	-	12	44
außerorts ohne Autobahn	3	2	1	-	3	-	-	3
auf Autobahnen	-	-	-	-	-	-	-	-
WUPPERTAL, KREISFREIE STADT	163	126	23	14	156	2	31	123
innerorts	134	104	17	13	126	1	21	104
außerorts ohne Autobahn	8	6	2	-	7	-	4	3
auf Autobahnen	21	16	4	1	23	1	6	16
BEOBURG-HAU	4	4	-	-	7	-	2	5
innerorts	1	1	-	-	1	-	-	1
außerorts ohne Autobahn	3	3	-	-	6	-	2	4
auf Autobahnen	-	-	-	-	-	-	-	-
EMMERICH, STADT	14	7	7	-	8	-	2	6
innerorts	5	3	2	-	3	-	-	3
außerorts ohne Autobahn	4	4	-	-	5	-	2	3
auf Autobahnen	5	-	5	-	-	-	-	-
GELDERN, STADT	20	18	2	-	22	-	7	15
innerorts	12	11	1	-	11	-	2	9
außerorts ohne Autobahn	8	7	1	-	11	-	5	6
auf Autobahnen	-	-	-	-	-	-	-	-
GOCH, STADT	18	9	9	-	11	-	3	8
innerorts	10	5	5	-	6	-	1	5
außerorts ohne Autobahn	7	4	3	-	5	-	2	3
auf Autobahnen	1	-	1	-	-	-	-	-
ISSUM	8	6	2	-	10	-	3	7
innerorts	-	-	-	-	-	-	-	-
außerorts ohne Autobahn	8	6	2	-	10	-	3	7
auf Autobahnen	-	-	-	-	-	-	-	-
KALKAR, STADT	12	11	1	-	19	2	4	13
innerorts	4	4	-	-	4	-	-	4
außerorts ohne Autobahn	8	7	1	-	15	2	4	9
auf Autobahnen	-	-	-	-	-	-	-	-

1) Schwerwiegender Unfall mit Sachschaden (im engeren Sinne).

Nach Gemeinden

Kreisfreie Stadt / Kreis Regierungsbezirk Land Ortslage	Straßenverkehrsunfälle				Verunglückte			
	insgesamt	mit Personen- schaden	mit 1) schwerw. Sachsch.	sonst. Alkohol- unfälle	insgesamt	Getötete	Schwer- verletzte	Leicht- verletzte
KERKEN	7	6	1	-	8	1	-	7
innerorts	-	-	-	-	-	-	-	-
außerorts ohne Autobahn	5	5	-	-	7	1	-	6
auf Autobahnen	2	1	1	-	1	-	-	1
KEVELAER, STADT	9	9	-	-	10	-	4	6
innerorts	3	3	-	-	3	-	2	1
außerorts ohne Autobahn	6	6	-	-	7	-	2	5
auf Autobahnen	-	-	-	-	-	-	-	-
KLEVE, STADT	21	15	5	1	17	-	9	8
innerorts	15	10	4	1	11	-	7	4
außerorts ohne Autobahn	6	5	1	-	6	-	2	4
auf Autobahnen	-	-	-	-	-	-	-	-
REES, STADT	11	7	4	-	13	1	1	11
innerorts	5	4	1	-	8	1	1	6
außerorts ohne Autobahn	4	3	1	-	5	-	-	5
auf Autobahnen	2	-	2	-	-	-	-	-
RHEURDT	2	1	1	-	1	-	-	1
innerorts	-	-	-	-	-	-	-	-
außerorts ohne Autobahn	2	1	1	-	1	-	-	1
auf Autobahnen	-	-	-	-	-	-	-	-
STRAELEN, STADT	4	1	3	-	1	-	-	1
innerorts	1	-	1	-	-	-	-	-
außerorts ohne Autobahn	2	1	1	-	1	-	-	1
auf Autobahnen	1	-	1	-	-	-	-	-
UEDEM	8	7	1	-	14	-	4	10
innerorts	1	1	-	-	1	-	-	1
außerorts ohne Autobahn	6	5	1	-	11	-	4	7
auf Autobahnen	1	1	-	-	2	-	-	2
WACHTENDONK	9	7	2	-	12	-	6	6
innerorts	2	1	1	-	1	-	-	1
außerorts ohne Autobahn	6	6	-	-	11	-	6	5
auf Autobahnen	1	-	1	-	-	-	-	-
WEEZE	6	5	-	1	12	-	3	9
innerorts	2	2	-	-	5	-	-	5
außerorts ohne Autobahn	4	3	-	1	7	-	3	4
auf Autobahnen	-	-	-	-	-	-	-	-
KREIS KLEVE	153	113	38	2	165	4	48	113
innerorts	61	45	15	1	54	1	13	40
außerorts ohne Autobahn	79	66	12	1	108	3	35	70
auf Autobahnen	13	2	11	-	3	-	-	3
ERKRATH, STADT	11	6	3	2	6	-	-	6
innerorts	6	4	2	-	4	-	-	4
außerorts ohne Autobahn	1	-	-	1	-	-	-	-
auf Autobahnen	4	2	1	1	2	-	-	2
HAAN, STADT	16	8	7	1	8	-	2	6
innerorts	6	4	1	1	4	-	1	3
außerorts ohne Autobahn	1	-	1	-	-	-	-	-
auf Autobahnen	9	4	5	-	4	-	1	3
HEILIGENHAUS, STADT	12	9	1	2	11	-	5	6
innerorts	8	6	1	1	7	-	2	5
außerorts ohne Autobahn	4	3	-	1	4	-	3	1
auf Autobahnen	-	-	-	-	-	-	-	-
HILDEN, STADT	27	19	6	2	23	-	4	19
innerorts	22	17	3	2	21	-	3	18
außerorts ohne Autobahn	1	1	-	-	1	-	-	1
auf Autobahnen	4	1	3	-	1	-	1	-
LANGENFELD (RHEINLAND), STADT	49	30	17	2	34	-	8	26
innerorts	30	19	9	2	20	-	5	15
außerorts ohne Autobahn	8	7	1	-	10	-	1	9
auf Autobahnen	11	4	7	-	4	-	2	2
METTMANN, STADT	9	5	3	1	5	-	2	3
innerorts	6	3	2	1	3	-	1	2
außerorts ohne Autobahn	3	2	1	-	2	-	1	1
auf Autobahnen	-	-	-	-	-	-	-	-

1) Schwerwiegender Unfall mit Sachschaden (im engeren Sinne).

Nach Gemeinden

Kreisfreie Stadt / Kreis Regierungsbezirk Land Ortslage	Straßenverkehrsunfälle				Verunglückte			
	insgesamt	mit Personen- schaden	mit 1) schwerw. Sachsch.	sonst. Alkohol- unfälle	insgesamt	Getötete	Schwer- verletzte	Leicht- verletzte
MONHEIM AM RHEIN, STADT	13	9	2	2	10	-	4	6
innerorts	11	7	2	2	8	-	2	6
außerorts ohne Autobahn	2	2	-	-	2	-	2	-
auf Autobahnen	-	-	-	-	-	-	-	-
RATINGEN, STADT	50	34	13	3	39	-	6	33
innerorts	24	14	7	3	15	-	2	13
außerorts ohne Autobahn	6	6	-	-	7	-	1	6
auf Autobahnen	20	14	6	-	17	-	3	14
VELBERT, STADT	39	28	8	3	40	-	11	29
innerorts	27	20	4	3	26	-	4	22
außerorts ohne Autobahn	11	8	3	-	14	-	7	7
auf Autobahnen	1	-	1	-	-	-	-	-
WÜLFRATH, STADT	12	10	1	1	14	-	4	10
innerorts	8	7	-	1	10	-	3	7
außerorts ohne Autobahn	4	3	1	-	4	-	1	3
auf Autobahnen	-	-	-	-	-	-	-	-
KREIS METTMANN	238	158	61	19	190	-	46	144
innerorts	148	101	31	16	118	-	23	95
außerorts ohne Autobahn	41	32	7	2	44	-	16	28
auf Autobahnen	49	25	23	1	28	-	7	21
DORMAGEN, STADT	36	28	8	-	34	1	9	24
innerorts	18	17	1	-	19	-	4	15
außerorts ohne Autobahn	14	9	5	-	13	1	4	8
auf Autobahnen	4	2	2	-	2	-	1	1
GREVENBROICH, STADT	25	21	3	1	24	-	9	15
innerorts	12	12	-	-	12	-	3	9
außerorts ohne Autobahn	9	7	2	-	8	-	3	5
auf Autobahnen	4	2	1	1	4	-	3	1
JÜCHEN	9	6	3	-	10	2	5	3
innerorts	3	2	1	-	2	-	1	1
außerorts ohne Autobahn	1	1	-	-	1	-	-	1
auf Autobahnen	5	3	2	-	7	2	4	1
KAARST, STADT	20	14	6	-	21	-	2	19
innerorts	9	6	3	-	7	-	1	6
außerorts ohne Autobahn	5	4	1	-	6	-	1	5
auf Autobahnen	6	4	2	-	8	-	-	8
KORSCHENBROICH, STADT	8	5	2	1	6	-	1	5
innerorts	2	-	1	1	-	-	-	-
außerorts ohne Autobahn	6	5	1	-	6	-	1	5
auf Autobahnen	-	-	-	-	-	-	-	-
MEERBUSCH, STADT	19	14	5	-	24	1	7	16
innerorts	12	9	3	-	10	-	4	6
außerorts ohne Autobahn	3	1	2	-	3	-	1	2
auf Autobahnen	4	4	-	-	11	1	2	8
NEUSS, STADT	91	60	26	5	85	-	13	72
innerorts	74	48	21	5	67	-	9	58
außerorts ohne Autobahn	8	6	2	-	11	-	2	9
auf Autobahnen	9	6	3	-	7	-	2	5
ROMMERSKIRCHEN	10	5	2	3	9	-	6	3
innerorts	7	2	2	3	2	-	1	1
außerorts ohne Autobahn	3	3	-	-	7	-	5	2
auf Autobahnen	-	-	-	-	-	-	-	-
KREIS NEUSS	218	153	55	10	213	4	52	157
innerorts	137	96	32	9	119	-	23	96
außerorts ohne Autobahn	49	36	13	-	55	1	17	37
auf Autobahnen	32	21	10	1	39	3	12	24
BRÜGGEN	8	6	2	-	8	-	2	6
innerorts	3	3	-	-	3	-	2	1
außerorts ohne Autobahn	5	3	2	-	5	-	-	5
auf Autobahnen	-	-	-	-	-	-	-	-
GREFRATH	5	3	2	-	3	-	1	2
innerorts	1	1	-	-	1	-	-	1
außerorts ohne Autobahn	4	2	2	-	2	-	1	1
auf Autobahnen	-	-	-	-	-	-	-	-

1) Schwerwiegender Unfall mit Sachschaden (im engeren Sinne).

Nach Gemeinden

Kreisfreie Stadt / Kreis Regierungsbezirk Land Ortslage	Straßenverkehrsunfälle				Verunglückte			
	insgesamt	mit Personen- schaden	mit 1) schwerw. SachsSch.	sonst. Alkohol- unfälle	insgesamt	Getötete	Schwer- verletzte	Leicht- verletzte
KEMPEN, STADT	12	8	4	-	10	-	4	6
innerorts	6	3	3	-	3	-	1	2
außerorts ohne Autobahn	4	4	-	-	4	-	-	4
auf Autobahnen	2	1	1	-	3	-	3	-
NETTETAL, STADT	20	15	5	-	19	-	1	18
innerorts	11	8	3	-	8	-	-	8
außerorts ohne Autobahn	8	7	1	-	11	-	1	10
auf Autobahnen	1	-	1	-	-	-	-	-
NIEDERKRÜCHTEN	7	5	2	-	12	-	2	10
innerorts	1	-	1	-	-	-	-	-
außerorts ohne Autobahn	6	5	1	-	12	-	2	10
auf Autobahnen	-	-	-	-	-	-	-	-
SCHWALMTAL	6	3	2	1	3	-	1	2
innerorts	2	2	-	-	2	-	-	2
außerorts ohne Autobahn	3	1	1	1	1	-	1	-
auf Autobahnen	1	-	1	-	-	-	-	-
TÖNISVORST, STADT	10	8	1	1	8	-	1	7
innerorts	6	5	-	1	5	-	1	4
außerorts ohne Autobahn	4	3	1	-	3	-	-	3
auf Autobahnen	-	-	-	-	-	-	-	-
VIERSEN, STADT	29	21	7	1	29	-	11	18
innerorts	21	17	3	1	22	-	7	15
außerorts ohne Autobahn	6	3	3	-	6	-	3	3
auf Autobahnen	2	1	1	-	1	-	1	-
WILLICH, STADT	21	13	7	1	15	1	5	9
innerorts	6	5	1	-	5	-	-	5
außerorts ohne Autobahn	10	8	2	-	10	1	5	4
auf Autobahnen	5	-	4	1	-	-	-	-
KREIS VIERSEN	118	82	32	4	107	1	28	78
innerorts	57	44	11	2	49	-	11	38
außerorts ohne Autobahn	50	36	13	1	54	1	13	40
auf Autobahnen	11	2	8	1	4	-	4	-
ALPEN	5	4	1	-	5	1	3	1
innerorts	-	-	-	-	-	-	-	-
außerorts ohne Autobahn	4	4	-	-	5	1	3	1
auf Autobahnen	1	-	1	-	-	-	-	-
DINSLAKEN, STADT	32	28	4	-	28	-	6	22
innerorts	28	25	3	-	25	-	5	20
außerorts ohne Autobahn	3	2	1	-	2	-	1	1
auf Autobahnen	1	1	-	-	1	-	-	1
HAMMINKELN, STADT	15	11	4	-	17	-	4	13
innerorts	5	4	1	-	5	-	1	4
außerorts ohne Autobahn	6	4	2	-	7	-	3	4
auf Autobahnen	4	3	1	-	5	-	-	5
HÜNXE	19	15	4	-	21	-	8	13
innerorts	1	1	-	-	1	-	-	1
außerorts ohne Autobahn	10	9	1	-	11	-	4	7
auf Autobahnen	8	5	3	-	9	-	4	5
KAMP-LINTFORT, STADT	12	7	5	-	8	-	3	5
innerorts	6	4	2	-	5	-	1	4
außerorts ohne Autobahn	6	3	3	-	3	-	2	1
auf Autobahnen	-	-	-	-	-	-	-	-
MOERS, STADT	55	41	9	5	49	-	10	39
innerorts	35	27	5	3	27	-	3	24
außerorts ohne Autobahn	14	9	3	2	12	-	3	9
auf Autobahnen	6	5	1	-	10	-	4	6
NEUKIRCHEN-VLUYN, STADT	13	11	-	2	15	-	1	14
innerorts	8	6	-	2	6	-	-	6
außerorts ohne Autobahn	3	3	-	-	6	-	1	5
auf Autobahnen	2	2	-	-	3	-	-	3
RHEINBERG, STADT	13	12	1	-	13	-	1	12
innerorts	5	5	-	-	5	-	-	5
außerorts ohne Autobahn	8	7	1	-	8	-	1	7
auf Autobahnen	-	-	-	-	-	-	-	-

1) Schwerwiegender Unfall mit Sachschaden (im engeren Sinne).

Nach Gemeinden

Kreisfreie Stadt / Kreis Regierungsbezirk Land Ortslage	Straßenverkehrsunfälle				Verunglückte			
	insgesamt	mit Personen- schaden	mit 1) schwerw. Sachsch.	sonst. Alkohol- unfälle	insgesamt	Getötete	Schwer- verletzte	Leicht- verletzte
SCHERMBECK	6	5	1	-	8	1	4	3
innerorts	2	1	1	-	1	-	-	1
außerorts ohne Autobahn	4	4	-	-	7	1	4	2
auf Autobahnen	-	-	-	-	-	-	-	-
SONSBECK	16	9	7	-	11	1	3	7
innerorts	4	4	-	-	4	1	1	2
außerorts ohne Autobahn	9	4	5	-	6	-	1	5
auf Autobahnen	3	1	2	-	1	-	1	-
VOERDE (NIEDERRHEIN), STADT	9	7	2	-	8	-	-	8
innerorts	3	2	1	-	2	-	-	2
außerorts ohne Autobahn	6	5	1	-	6	-	-	6
auf Autobahnen	-	-	-	-	-	-	-	-
WESEL, STADT	24	18	4	2	20	-	3	17
innerorts	16	13	2	1	13	-	3	10
außerorts ohne Autobahn	8	5	2	1	7	-	-	7
auf Autobahnen	-	-	-	-	-	-	-	-
XANTEN, STADT	9	9	-	-	13	1	4	8
innerorts	4	4	-	-	5	1	3	1
außerorts ohne Autobahn	5	5	-	-	8	-	1	7
auf Autobahnen	-	-	-	-	-	-	-	-
KREIS WESEL	228	177	42	9	216	4	50	162
innerorts	117	96	15	6	99	2	17	80
außerorts ohne Autobahn	86	64	19	3	88	2	24	62
auf Autobahnen	25	17	8	-	29	-	9	20
REGIERUNGSBEZIRK DÜSSELDORF	2 515	1 892	477	146	2 422	23	502	1 897
innerorts	1 890	1 457	302	131	1 772	12	299	1 461
außerorts ohne Autobahn	372	285	77	10	411	7	125	279
auf Autobahnen	253	150	98	5	239	4	78	157
AACHEN, KREISFREIE STADT	126	100	24	2	131	1	34	96
innerorts	103	86	16	1	110	-	27	83
außerorts ohne Autobahn	8	6	2	-	7	-	1	6
auf Autobahnen	15	8	6	1	14	1	6	7
BONN, KREISFREIE STADT	193	142	46	5	181	-	37	144
innerorts	167	128	35	4	155	-	29	126
außerorts ohne Autobahn	9	6	3	-	10	-	2	8
auf Autobahnen	17	8	8	1	16	-	6	10
KÖLN, KREISFREIE STADT	617	460	125	32	570	1	88	481
innerorts	508	393	83	32	477	-	74	403
außerorts ohne Autobahn	45	29	16	-	34	-	6	28
auf Autobahnen	64	38	26	-	59	1	8	50
LEVERKUSEN, KREISFREIE STADT	107	75	29	3	96	-	17	79
innerorts	81	63	17	1	77	-	15	62
außerorts ohne Autobahn	7	4	2	1	5	-	-	5
auf Autobahnen	19	8	10	1	14	-	2	12
ALSODORF, STADT	18	17	1	-	21	-	9	12
innerorts	14	14	-	-	18	-	7	11
außerorts ohne Autobahn	2	1	1	-	1	-	1	-
auf Autobahnen	2	2	-	-	2	-	1	1
BAESWEILER, STADT	9	8	-	1	11	-	4	7
innerorts	4	4	-	-	5	-	3	2
außerorts ohne Autobahn	5	4	-	1	6	-	1	5
auf Autobahnen	-	-	-	-	-	-	-	-
ESCHWEILER, STADT	30	24	3	3	27	-	6	21
innerorts	25	20	2	3	23	-	5	18
außerorts ohne Autobahn	2	2	-	-	2	-	-	2
auf Autobahnen	3	2	1	-	2	-	1	1
HERZOGENRATH, STADT	15	13	2	-	18	-	5	13
innerorts	13	11	2	-	13	-	5	8
außerorts ohne Autobahn	2	2	-	-	5	-	-	5
auf Autobahnen	-	-	-	-	-	-	-	-
MONSCHAU, STADT	8	8	-	-	9	-	5	4
innerorts	4	4	-	-	4	-	2	2
außerorts ohne Autobahn	4	4	-	-	5	-	3	2
auf Autobahnen	-	-	-	-	-	-	-	-

1) Schwerwiegender Unfall mit Sachschaden (im engeren Sinne).

Nach Gemeinden

Kreisfreie Stadt / Kreis Regierungsbezirk Land Ortslage	Straßenverkehrsunfälle				Verunglückte			
	insgesamt	mit Personen- schaden	mit 1) schwerw. Sachsch.	sonst. Alkohol- unfälle	insgesamt	Getötete	Schwer- verletzte	Leicht- verletzte
RÖTGEN	3	3	-	-	3	-	-	3
innerorts	1	1	-	-	1	-	-	1
außerorts ohne Autobahn	2	2	-	-	2	-	-	2
auf Autobahnen	-	-	-	-	-	-	-	-
SIMMERATH	14	11	3	-	13	-	5	8
innerorts	9	6	3	-	6	-	2	4
außerorts ohne Autobahn	5	5	-	-	7	-	3	4
auf Autobahnen	-	-	-	-	-	-	-	-
STOLBERG (RHEINLAND), STADT	27	21	5	1	26	2	7	17
innerorts	22	18	3	1	21	1	6	14
außerorts ohne Autobahn	5	3	2	-	5	1	1	3
auf Autobahnen	-	-	-	-	-	-	-	-
WÜRSELEN, STADT	21	17	3	1	22	-	5	17
innerorts	15	13	1	1	17	-	2	15
außerorts ohne Autobahn	4	3	1	-	4	-	2	2
auf Autobahnen	2	1	1	-	1	-	1	-
KREIS AACHEN	145	122	17	6	150	2	46	102
innerorts	107	91	11	5	108	1	32	75
außerorts ohne Autobahn	31	26	4	1	37	1	11	25
auf Autobahnen	7	5	2	-	5	-	3	2
ALDENHOVEN	2	-	2	-	-	-	-	-
innerorts	-	-	-	-	-	-	-	-
außerorts ohne Autobahn	-	-	-	-	-	-	-	-
auf Autobahnen	2	-	2	-	-	-	-	-
DÜREN, STADT	54	47	5	2	64	-	15	49
innerorts	40	35	3	2	43	-	8	35
außerorts ohne Autobahn	13	12	1	-	21	-	7	14
auf Autobahnen	1	-	1	-	-	-	-	-
HEIMBACH, STADT	4	4	-	-	5	-	1	4
innerorts	1	1	-	-	1	-	-	1
außerorts ohne Autobahn	3	3	-	-	4	-	1	3
auf Autobahnen	-	-	-	-	-	-	-	-
HÜRTGENWALD	3	3	-	-	4	-	2	2
innerorts	1	1	-	-	2	-	-	2
außerorts ohne Autobahn	2	2	-	-	2	-	2	-
auf Autobahnen	-	-	-	-	-	-	-	-
INDEN	4	4	-	-	5	-	1	4
innerorts	1	1	-	-	1	-	1	-
außerorts ohne Autobahn	3	3	-	-	4	-	-	4
auf Autobahnen	-	-	-	-	-	-	-	-
JÜLICH, STADT	28	25	3	-	37	1	4	32
innerorts	12	12	-	-	18	-	1	17
außerorts ohne Autobahn	13	11	2	-	16	1	1	14
auf Autobahnen	3	2	1	-	3	-	2	1
KREUZAU	7	6	1	-	6	-	1	5
innerorts	7	6	1	-	6	-	1	5
außerorts ohne Autobahn	-	-	-	-	-	-	-	-
auf Autobahnen	-	-	-	-	-	-	-	-
LANGERWEHE	2	2	-	-	4	-	1	3
innerorts	1	1	-	-	2	-	-	2
außerorts ohne Autobahn	-	-	-	-	-	-	-	-
auf Autobahnen	1	1	-	-	2	-	1	1
LINNICH, STADT	3	2	1	-	3	-	-	3
innerorts	2	1	1	-	2	-	-	2
außerorts ohne Autobahn	1	1	-	-	1	-	-	1
auf Autobahnen	-	-	-	-	-	-	-	-
MERZENICH	4	3	1	-	6	-	4	2
innerorts	1	1	-	-	2	-	-	2
außerorts ohne Autobahn	2	2	-	-	4	-	4	-
auf Autobahnen	1	-	1	-	-	-	-	-
NIDEGGEN, STADT	4	4	-	-	6	-	2	4
innerorts	-	-	-	-	-	-	-	-
außerorts ohne Autobahn	4	4	-	-	6	-	2	4
auf Autobahnen	-	-	-	-	-	-	-	-

1) Schwerwiegender Unfall mit Sachschaden (im engeren Sinne).

Nach Gemeinden

Kreisfreie Stadt / Kreis Regierungsbezirk Land Ortslage	Straßenverkehrsunfälle				Verunglückte			
	insgesamt	mit Personen- schaden	mit 1) schwerw. Sachsch.	sonst. Alkohol- unfälle	insgesamt	Getötete	Schwer- verletzte	Leicht- verletzte
NIEDERZIER	10	7	3	-	13	-	2	11
innerorts	3	2	1	-	2	-	1	1
außerorts ohne Autobahn	4	4	-	-	8	-	1	7
auf Autobahnen	3	1	2	-	3	-	-	3
NÖRVENICH	2	1	1	-	1	-	1	-
innerorts	1	-	1	-	-	-	-	-
außerorts ohne Autobahn	1	1	-	-	1	-	1	-
auf Autobahnen	-	-	-	-	-	-	-	-
TITZ	8	4	4	-	10	-	2	8
innerorts	-	-	-	-	-	-	-	-
außerorts ohne Autobahn	2	1	1	-	3	-	1	2
auf Autobahnen	6	3	3	-	7	-	1	6
VETTWEISS	3	2	1	-	2	-	-	2
innerorts	-	-	-	-	-	-	-	-
außerorts ohne Autobahn	3	2	1	-	2	-	-	2
auf Autobahnen	-	-	-	-	-	-	-	-
KREIS DÜREN	138	114	22	2	166	1	36	129
innerorts	70	61	7	2	79	-	12	67
außerorts ohne Autobahn	51	46	5	-	72	1	20	51
auf Autobahnen	17	7	10	-	15	-	4	11
BEDBURG, STADT	11	8	3	-	12	1	3	8
innerorts	7	5	2	-	7	-	1	6
außerorts ohne Autobahn	1	1	-	-	2	-	1	1
auf Autobahnen	3	2	1	-	3	1	1	1
BERGHEIM, STADT	18	14	4	-	19	-	4	15
innerorts	11	8	3	-	11	-	2	9
außerorts ohne Autobahn	6	5	1	-	5	-	1	4
auf Autobahnen	1	1	-	-	3	-	1	2
BRÜHL, STADT	24	12	5	7	15	-	6	9
innerorts	21	11	3	7	14	-	5	9
außerorts ohne Autobahn	1	1	-	-	1	-	1	-
auf Autobahnen	2	-	2	-	-	-	-	-
ELSDORF	10	7	3	-	10	-	3	7
innerorts	5	2	3	-	3	-	-	3
außerorts ohne Autobahn	5	5	-	-	7	-	3	4
auf Autobahnen	-	-	-	-	-	-	-	-
ERFTSTADT, STADT	27	17	7	3	22	-	11	11
innerorts	12	7	2	3	8	-	5	3
außerorts ohne Autobahn	3	2	1	-	2	-	1	1
auf Autobahnen	12	8	4	-	12	-	5	7
FRECHEN, STADT	28	20	6	2	22	-	6	16
innerorts	21	15	4	2	15	-	5	10
außerorts ohne Autobahn	3	2	1	-	3	-	1	2
auf Autobahnen	4	3	1	-	4	-	-	4
HÜRTH, STADT	28	22	4	2	29	-	10	19
innerorts	20	16	3	1	20	-	8	12
außerorts ohne Autobahn	6	4	1	1	7	-	2	5
auf Autobahnen	2	2	-	-	2	-	-	2
KERPEN, STADT	30	22	8	-	26	-	8	18
innerorts	15	12	3	-	13	-	3	10
außerorts ohne Autobahn	4	4	-	-	6	-	1	5
auf Autobahnen	11	6	5	-	7	-	4	3
PULHEIM, STADT	19	18	1	-	26	-	3	23
innerorts	10	10	-	-	14	-	1	13
außerorts ohne Autobahn	9	8	1	-	12	-	2	10
auf Autobahnen	-	-	-	-	-	-	-	-
WESSELING, STADT	13	11	2	-	12	-	2	10
innerorts	10	9	1	-	10	-	2	8
außerorts ohne Autobahn	2	1	1	-	1	-	-	1
auf Autobahnen	1	1	-	-	1	-	-	1
ERFTKREIS	208	151	43	14	193	1	56	136
innerorts	132	95	24	13	115	-	32	83
außerorts ohne Autobahn	40	33	6	1	46	-	13	33
auf Autobahnen	36	23	13	-	32	1	11	20

1) Schwerwiegender Unfall mit Sachschaden (im engeren Sinne).

Nach Gemeinden

Kreisfreie Stadt / Kreis Regierungsbezirk Land Ortslage	Straßenverkehrsunfälle				Verunglückte			
	insgesamt	mit Personen- schaden	mit 1) schwerw. Sachsch.	sonst. Alkohol- unfälle	insgesamt	Getötete	Schwer- verletzte	Leicht- verletzte
BAD MÜNSTEREIFEL, STADT	13	11	2	-	13	3	5	5
innerorts	4	3	1	-	3	-	2	1
außerorts ohne Autobahn	9	8	1	-	10	3	3	4
auf Autobahnen	-	-	-	-	-	-	-	-
BLÄNKENHEIM	4	4	-	-	5	-	1	4
innerorts	1	1	-	-	2	-	1	1
außerorts ohne Autobahn	3	3	-	-	3	-	-	3
auf Autobahnen	-	-	-	-	-	-	-	-
EUSKIRCHEN, STADT	31	20	9	2	28	-	17	11
innerorts	20	11	7	2	13	-	4	9
außerorts ohne Autobahn	10	8	2	-	11	-	9	2
auf Autobahnen	1	1	-	-	4	-	4	-
HELLENTHAL	2	2	-	-	2	-	2	-
innerorts	-	-	-	-	-	-	-	-
außerorts ohne Autobahn	2	2	-	-	2	-	2	-
auf Autobahnen	-	-	-	-	-	-	-	-
KALL	4	4	-	-	5	-	3	2
innerorts	2	2	-	-	2	-	1	1
außerorts ohne Autobahn	2	2	-	-	3	-	2	1
auf Autobahnen	-	-	-	-	-	-	-	-
MECHERNICH, STADT	8	4	4	-	6	-	3	3
innerorts	3	3	-	-	5	-	3	2
außerorts ohne Autobahn	4	1	3	-	1	-	-	1
auf Autobahnen	1	-	1	-	-	-	-	-
NETTERSHEIM	7	6	1	-	7	-	3	4
innerorts	3	3	-	-	3	-	2	1
außerorts ohne Autobahn	3	3	-	-	4	-	1	3
auf Autobahnen	1	-	1	-	-	-	-	-
SCHLEIDEN, STADT	9	7	1	1	9	-	4	5
innerorts	4	3	-	1	3	-	1	2
außerorts ohne Autobahn	5	4	1	-	6	-	3	3
auf Autobahnen	-	-	-	-	-	-	-	-
WEILERSWIST	11	5	5	1	5	-	3	2
innerorts	4	4	-	-	4	-	2	2
außerorts ohne Autobahn	1	1	-	-	1	-	1	-
auf Autobahnen	6	-	5	1	-	-	-	-
ZÜLPICH, STADT	10	5	4	1	6	-	4	2
innerorts	2	-	1	1	-	-	-	-
außerorts ohne Autobahn	8	5	3	-	6	-	4	2
auf Autobahnen	-	-	-	-	-	-	-	-
KREIS EUSKIRCHEN	99	68	26	5	86	3	45	38
innerorts	43	30	9	4	35	-	16	19
außerorts ohne Autobahn	47	37	10	-	47	3	25	19
auf Autobahnen	9	1	7	1	4	-	4	-
ERKELENZ, STADT	28	19	7	2	22	-	5	17
innerorts	17	11	4	2	11	-	2	9
außerorts ohne Autobahn	8	7	1	-	9	-	2	7
auf Autobahnen	3	1	2	-	2	-	1	1
GANGELT	3	2	1	-	2	-	-	2
innerorts	1	-	1	-	-	-	-	-
außerorts ohne Autobahn	2	2	-	-	2	-	-	2
auf Autobahnen	-	-	-	-	-	-	-	-
GEILENKIRCHEN, STADT	13	11	2	-	16	-	4	12
innerorts	7	6	1	-	8	-	1	7
außerorts ohne Autobahn	6	5	1	-	8	-	3	5
auf Autobahnen	-	-	-	-	-	-	-	-
HEINSBERG, STADT	21	17	3	1	21	-	1	20
innerorts	18	15	3	-	19	-	1	18
außerorts ohne Autobahn	3	2	-	1	2	-	-	2
auf Autobahnen	-	-	-	-	-	-	-	-
HÜCKELHOVEN, STADT	16	15	1	-	20	-	2	18
innerorts	13	12	1	-	16	-	1	15
außerorts ohne Autobahn	2	2	-	-	2	-	1	1
auf Autobahnen	1	1	-	-	2	-	-	2

1) Schwerwiegender Unfall mit Sachschaden (im engeren Sinne).

Nach Gemeinden

Kreisfreie Stadt / Kreis Regierungsbezirk Land Ortslage	Straßenverkehrsunfälle				Verunglückte			
	insgesamt	mit Personen- schaden	mit 1) schwerw. Sachsch.	sonst. Alkohol- unfälle	insgesamt	Getötete	Schwer- verletzte	Leicht- verletzte
SELFKANT	9	7	2	-	9	-	2	7
innerorts	7	5	2	-	6	-	1	5
außerorts ohne Autobahn	2	2	-	-	3	-	1	2
auf Autobahnen	-	-	-	-	-	-	-	-
ÜBACH-PALENBERG, STADT	8	7	1	-	11	-	1	10
innerorts	8	7	1	-	11	-	1	10
außerorts ohne Autobahn	-	-	-	-	-	-	-	-
auf Autobahnen	-	-	-	-	-	-	-	-
WALDFEUCHT	1	1	-	-	1	-	1	-
innerorts	-	-	-	-	-	-	-	-
außerorts ohne Autobahn	1	1	-	-	1	-	1	-
auf Autobahnen	-	-	-	-	-	-	-	-
WASSENBERG, STADT	5	4	-	1	4	-	-	4
innerorts	3	2	-	1	2	-	-	2
außerorts ohne Autobahn	2	2	-	-	2	-	-	2
auf Autobahnen	-	-	-	-	-	-	-	-
WEGBERG, STADT	11	10	1	-	14	-	8	6
innerorts	6	6	-	-	6	-	2	4
außerorts ohne Autobahn	5	4	1	-	8	-	6	2
auf Autobahnen	-	-	-	-	-	-	-	-
KREIS HEINSBERG	115	93	18	4	120	-	24	96
innerorts	80	64	13	3	79	-	9	70
außerorts ohne Autobahn	31	27	3	1	37	-	14	23
auf Autobahnen	4	2	2	-	4	-	1	3
BERGNEUSTADT, STADT	6	6	-	-	10	-	2	8
innerorts	6	6	-	-	10	-	2	8
außerorts ohne Autobahn	-	-	-	-	-	-	-	-
auf Autobahnen	-	-	-	-	-	-	-	-
ENGELSKIRCHEN	13	6	6	1	7	-	4	3
innerorts	6	4	2	-	5	-	4	1
außerorts ohne Autobahn	3	2	-	1	2	-	-	2
auf Autobahnen	4	-	4	-	-	-	-	-
GUMMERSBACH, STADT	29	20	7	2	26	-	5	21
innerorts	22	16	4	2	21	-	2	19
außerorts ohne Autobahn	5	4	1	-	5	-	3	2
auf Autobahnen	2	-	2	-	-	-	-	-
HÜCKESWAGEN, STADT	10	9	1	-	11	2	3	6
innerorts	5	5	-	-	5	-	-	5
außerorts ohne Autobahn	5	4	1	-	6	2	3	1
auf Autobahnen	-	-	-	-	-	-	-	-
LINDLAR	6	4	1	1	5	-	4	1
innerorts	3	2	-	1	2	-	1	1
außerorts ohne Autobahn	3	2	1	-	3	-	3	-
auf Autobahnen	-	-	-	-	-	-	-	-
MARIENHEIDE	7	3	4	-	4	-	-	4
innerorts	3	2	1	-	2	-	-	2
außerorts ohne Autobahn	4	1	3	-	2	-	-	2
auf Autobahnen	-	-	-	-	-	-	-	-
MORSBACH	6	5	1	-	7	-	1	6
innerorts	2	2	-	-	3	-	-	3
außerorts ohne Autobahn	4	3	1	-	4	-	1	3
auf Autobahnen	-	-	-	-	-	-	-	-
NÜMBRECHT	9	9	-	-	9	-	2	7
innerorts	4	4	-	-	4	-	1	3
außerorts ohne Autobahn	5	5	-	-	5	-	1	4
auf Autobahnen	-	-	-	-	-	-	-	-
RADEVORMWALD, STADT	10	7	3	-	8	-	2	6
innerorts	5	3	2	-	3	-	-	3
außerorts ohne Autobahn	5	4	1	-	5	-	2	3
auf Autobahnen	-	-	-	-	-	-	-	-
REICHSHOF	11	8	3	-	11	-	2	9
innerorts	-	-	-	-	-	-	-	-
außerorts ohne Autobahn	9	6	3	-	9	-	2	7
auf Autobahnen	2	2	-	-	2	-	-	2

1) Schwerwiegender Unfall mit Sachschaden (im engeren Sinne).

Nach Gemeinden

Kreisfreie Stadt / Kreis Regierungsbezirk Land Ortslage	Straßenverkehrsunfälle				Verunglückte			
	insgesamt	mit Personen- schaden	mit 1) schwerw. Sachsch.	sonst. Alkohol- unfälle	insgesamt	Getötete	Schwer- verletzte	Leicht- verletzte
WALDBRÖL, STADT	20	17	3	-	21	-	4	17
innerorts	7	5	2	-	5	-	1	4
außerorts ohne Autobahn	13	12	1	-	16	-	3	13
auf Autobahnen	-	-	-	-	-	-	-	-
WIEHL, STADT	17	14	2	1	14	-	4	10
innerorts	7	6	-	1	6	-	-	6
außerorts ohne Autobahn	6	5	1	-	5	-	2	3
auf Autobahnen	4	3	1	-	3	-	2	1
WIPPERFÜRTH, STADT	21	11	9	1	14	1	5	8
innerorts	5	4	1	-	5	-	2	3
außerorts ohne Autobahn	16	7	8	1	9	1	3	5
auf Autobahnen	-	-	-	-	-	-	-	-
OBERBERGISCHER KREIS	165	119	40	6	147	3	38	106
innerorts	75	59	12	4	71	-	13	58
außerorts ohne Autobahn	78	55	21	2	71	3	23	45
auf Autobahnen	12	5	7	-	5	-	2	3
BERGISCH GLADBACH, STADT	55	44	9	2	57	-	11	46
innerorts	49	41	6	2	50	-	5	45
außerorts ohne Autobahn	3	3	-	-	7	-	6	1
auf Autobahnen	3	-	3	-	-	-	-	-
BURSCHEID, STADT	13	10	3	-	13	-	3	10
innerorts	8	8	-	-	10	-	3	7
außerorts ohne Autobahn	3	1	2	-	1	-	-	1
auf Autobahnen	2	1	1	-	2	-	-	2
KÜR TEN	10	7	3	-	8	-	6	2
innerorts	5	3	2	-	3	-	2	1
außerorts ohne Autobahn	5	4	1	-	5	-	4	1
auf Autobahnen	-	-	-	-	-	-	-	-
LEICHLINGEN (RHEINLAND), STADT	11	7	4	-	8	-	2	6
innerorts	5	3	2	-	3	-	1	2
außerorts ohne Autobahn	6	4	2	-	5	-	1	4
auf Autobahnen	-	-	-	-	-	-	-	-
ODENTHAL	9	4	5	-	4	-	1	3
innerorts	5	3	2	-	3	-	-	3
außerorts ohne Autobahn	4	1	3	-	1	-	1	-
auf Autobahnen	-	-	-	-	-	-	-	-
OVERATH	15	7	8	-	10	-	2	8
innerorts	5	1	4	-	1	-	1	-
außerorts ohne Autobahn	7	5	2	-	8	-	1	7
auf Autobahnen	3	1	2	-	1	-	-	1
RÖSRATH	17	14	3	-	20	-	3	17
innerorts	7	6	1	-	6	-	-	6
außerorts ohne Autobahn	7	7	-	-	11	-	-	11
auf Autobahnen	3	1	2	-	3	-	3	-
WERMELSKIRCHEN, STADT	16	9	6	1	9	-	4	5
innerorts	6	5	-	1	5	-	1	4
außerorts ohne Autobahn	8	3	5	-	3	-	3	-
auf Autobahnen	2	1	1	-	1	-	-	1
RHEINISCH-BERGISCHER KREIS	146	102	41	3	129	-	32	97
innerorts	90	70	17	3	81	-	13	68
außerorts ohne Autobahn	43	28	15	-	41	-	16	25
auf Autobahnen	13	4	9	-	7	-	3	4
ALFTER	6	4	1	1	5	-	2	3
innerorts	3	2	-	1	3	-	2	1
außerorts ohne Autobahn	3	2	1	-	2	-	-	2
auf Autobahnen	-	-	-	-	-	-	-	-
BAD HONNEF, STADT	17	11	5	1	15	-	1	14
innerorts	9	6	2	1	6	-	1	5
außerorts ohne Autobahn	4	3	1	-	3	-	-	3
auf Autobahnen	4	2	2	-	6	-	-	6
BORNHEIM, STADT	24	17	7	-	21	-	6	15
innerorts	14	9	5	-	9	-	3	6
außerorts ohne Autobahn	10	8	2	-	12	-	3	9
auf Autobahnen	-	-	-	-	-	-	-	-

1) Schwerwiegender Unfall mit Sachschaden (im engeren Sinne).

Nach Gemeinden

Kreisfreie Stadt / Kreis Regierungsbezirk Land Ortslage	Straßenverkehrsunfälle				Verunglückte			
	insgesamt	mit Personen- schaden	mit 1) schwerw. Sachsch.	sonst. Alkohol- unfälle	insgesamt	Getötete	Schwer- verletzte	Leicht- verletzte
EITORF	13	13	-	-	16	-	2	14
innerorts	8	8	-	-	10	-	1	9
außerorts ohne Autobahn	5	5	-	-	6	-	1	5
auf Autobahnen	-	-	-	-	-	-	-	-
HENNEF (SIEG), STADT	24	19	5	-	24	-	1	23
innerorts	10	8	2	-	11	-	1	10
außerorts ohne Autobahn	11	9	2	-	11	-	-	11
auf Autobahnen	3	2	1	-	2	-	-	2
KÖNIGSWINTER, STADT	25	19	5	1	21	-	6	15
innerorts	13	11	1	1	12	-	1	11
außerorts ohne Autobahn	6	4	2	-	4	-	2	2
auf Autobahnen	6	4	2	-	5	-	3	2
LÖHMAR, STADT	20	17	2	1	23	-	4	19
innerorts	7	7	-	-	8	-	2	6
außerorts ohne Autobahn	11	8	2	1	11	-	-	11
auf Autobahnen	2	2	-	-	4	-	2	2
HECKENHEIM, STADT	14	10	4	-	12	-	5	7
innerorts	4	4	-	-	5	-	3	2
außerorts ohne Autobahn	6	3	3	-	4	-	-	4
auf Autobahnen	4	3	1	-	3	-	2	1
MUCH	13	12	1	-	14	-	5	9
innerorts	5	4	1	-	4	-	1	3
außerorts ohne Autobahn	8	8	-	-	10	-	4	6
auf Autobahnen	-	-	-	-	-	-	-	-
NEUNKIRCHEN-SEELSCHEID	11	8	2	1	10	-	4	6
innerorts	5	3	1	1	4	-	1	3
außerorts ohne Autobahn	6	5	1	-	6	-	3	3
auf Autobahnen	-	-	-	-	-	-	-	-
NIEDERKASSEL, STADT	15	14	-	1	15	-	-	15
innerorts	14	13	-	1	14	-	-	14
außerorts ohne Autobahn	1	1	-	-	1	-	-	1
auf Autobahnen	-	-	-	-	-	-	-	-
RHEINBACH, STADT	13	10	2	1	12	-	2	10
innerorts	7	5	1	1	6	-	1	5
außerorts ohne Autobahn	5	4	1	-	5	-	-	5
auf Autobahnen	1	1	-	-	1	-	1	-
RUPPICHTEROTH	5	5	-	-	8	-	1	7
innerorts	2	2	-	-	2	-	-	2
außerorts ohne Autobahn	3	3	-	-	6	-	1	5
auf Autobahnen	-	-	-	-	-	-	-	-
SANKT AUGUSTIN, STADT	34	27	5	2	29	-	3	26
innerorts	23	22	-	1	23	-	3	20
außerorts ohne Autobahn	4	1	3	-	1	-	-	1
auf Autobahnen	7	4	2	1	5	-	-	5
SIEGBURG, STADT	28	21	5	2	26	1	7	18
innerorts	19	15	2	2	18	-	3	15
außerorts ohne Autobahn	7	4	3	-	5	-	2	3
auf Autobahnen	2	2	-	-	3	1	2	-
SWISTTAL	8	5	3	-	6	-	2	4
innerorts	3	1	2	-	1	-	-	1
außerorts ohne Autobahn	5	4	1	-	5	-	2	3
auf Autobahnen	-	-	-	-	-	-	-	-
TROISDORF, STADT	28	22	3	3	25	-	3	22
innerorts	22	18	1	3	21	-	2	19
außerorts ohne Autobahn	4	3	1	-	3	-	-	3
auf Autobahnen	2	1	1	-	1	-	1	-
WACHTBERG	3	2	-	1	5	-	2	3
innerorts	1	-	-	1	-	-	-	-
außerorts ohne Autobahn	2	2	-	-	5	-	2	3
auf Autobahnen	-	-	-	-	-	-	-	-
WINDECK	10	7	3	-	10	1	4	5
innerorts	1	1	-	-	1	-	-	1
außerorts ohne Autobahn	9	6	3	-	9	1	4	4
auf Autobahnen	-	-	-	-	-	-	-	-

1) Schwerwiegender Unfall mit Sachschaden (im engeren Sinne).

Nach Gemeinden

Kreisfreie Stadt / Kreis Regierungsbezirk Land Ortslage	Straßenverkehrsunfälle				Verunglückte			
	insgesamt	mit Personen- schaden	mit 1) schwerw. Sachsch.	sonst. Alkohol- unfälle	insgesamt	Getötete	Schwer- verletzte	Leicht- verletzte
RHEIN-SIEG-KREIS	311	243	53	15	297	2	60	235
innerorts	170	139	18	13	158	-	25	133
außerorts ohne Autobahn	110	83	26	1	109	1	24	84
auf Autobahnen	31	21	9	1	30	1	11	18
REGIERUNGSBEZIRK KÖLN	2 370	1 789	484	97	2 266	14	513	1 739
innerorts	1 626	1 279	262	85	1 545	1	297	1 247
außerorts ohne Autobahn	500	380	113	7	516	9	155	352
auf Autobahnen	244	130	109	5	205	4	61	140
BOTTROP, KREISFREIE STADT	55	43	9	3	61	-	7	54
innerorts	34	28	4	2	37	-	5	32
außerorts ohne Autobahn	15	10	4	1	18	-	1	17
auf Autobahnen	6	5	1	-	6	-	1	5
GELSENKIRCHEN, KREISFREIE STADT	105	78	18	9	96	-	14	82
innerorts	94	72	13	9	88	-	13	75
außerorts ohne Autobahn	6	5	1	-	7	-	1	6
auf Autobahnen	5	1	4	-	1	-	-	1
MÜNSTER, KREISFREIE STADT	168	137	23	8	166	-	33	133
innerorts	136	114	15	7	127	-	25	102
außerorts ohne Autobahn	21	16	5	-	26	-	4	22
auf Autobahnen	11	7	3	1	13	-	4	9
AHAUS, STADT	23	18	5	-	23	-	8	15
innerorts	13	11	2	-	12	-	3	9
außerorts ohne Autobahn	10	7	3	-	11	-	5	6
auf Autobahnen	-	-	-	-	-	-	-	-
BOCHOLT, STADT	46	38	7	1	49	-	9	40
innerorts	36	32	3	1	40	-	4	36
außerorts ohne Autobahn	10	6	4	-	9	-	5	4
auf Autobahnen	-	-	-	-	-	-	-	-
BORKEN, STADT	29	23	5	1	29	-	10	19
innerorts	9	7	1	1	9	-	5	4
außerorts ohne Autobahn	20	16	4	-	20	-	5	15
auf Autobahnen	-	-	-	-	-	-	-	-
GESCHER, STADT	13	11	2	-	15	-	6	9
innerorts	3	3	-	-	4	-	3	1
außerorts ohne Autobahn	7	6	1	-	9	-	3	6
auf Autobahnen	3	2	1	-	2	-	-	2
GRONAU (WESTFALEN), STADT	15	9	4	2	14	-	1	13
innerorts	12	6	4	2	8	-	-	8
außerorts ohne Autobahn	3	3	-	-	6	-	1	5
auf Autobahnen	-	-	-	-	-	-	-	-
HEEK	6	4	2	-	4	-	1	3
innerorts	1	-	1	-	-	-	-	-
außerorts ohne Autobahn	4	3	1	-	3	-	1	2
auf Autobahnen	1	1	-	-	1	-	-	1
HEIDEN	4	3	1	-	3	-	-	3
innerorts	1	1	-	-	1	-	-	1
außerorts ohne Autobahn	2	2	-	-	2	-	-	2
auf Autobahnen	1	-	1	-	-	-	-	-
ISSELBURG, STADT	5	4	1	-	8	1	3	4
innerorts	1	1	-	-	1	-	1	-
außerorts ohne Autobahn	2	2	-	-	3	-	-	3
auf Autobahnen	2	1	1	-	4	1	2	1
LEGDEN	5	4	-	1	7	-	-	7
innerorts	2	1	-	1	1	-	-	1
außerorts ohne Autobahn	3	3	-	-	6	-	-	6
auf Autobahnen	-	-	-	-	-	-	-	-
RAESFELD	3	3	-	-	5	-	-	5
innerorts	2	2	-	-	2	-	-	2
außerorts ohne Autobahn	1	1	-	-	3	-	-	3
auf Autobahnen	-	-	-	-	-	-	-	-
REKEN	6	5	1	-	9	1	3	5
innerorts	-	-	-	-	-	-	-	-
außerorts ohne Autobahn	6	5	1	-	9	1	3	5
auf Autobahnen	-	-	-	-	-	-	-	-

1) Schwerwiegender Unfall mit Sachschaden (im engeren Sinne).

Nach Gemeinden

Kreisfreie Stadt / Kreis Regierungsbezirk Land Ortslage	Straßenverkehrsunfälle				Verunglückte			
	insgesamt	mit Personen- schaden	mit 1) schwerw. Sachsch.	sonst. Alkohol- unfälle	insgesamt	Getötete	Schwer- verletzte	Leicht- verletzte
RHEDE, STADT	5	5	-	-	12	-	2	10
innerorts	2	2	-	-	3	-	-	3
außerorts ohne Autobahn	3	3	-	-	9	-	2	7
auf Autobahnen	-	-	-	-	-	-	-	-
SCHÖPPINGEN	4	4	-	-	5	-	2	3
innerorts	2	2	-	-	3	-	1	2
außerorts ohne Autobahn	2	2	-	-	2	-	1	1
auf Autobahnen	-	-	-	-	-	-	-	-
STADTLOHN, STADT	6	6	-	-	7	-	2	5
innerorts	5	5	-	-	5	-	2	3
außerorts ohne Autobahn	1	1	-	-	2	-	-	2
auf Autobahnen	-	-	-	-	-	-	-	-
SÜDLOHN	2	1	1	-	1	-	1	-
innerorts	-	-	-	-	-	-	-	-
außerorts ohne Autobahn	2	1	1	-	1	-	1	-
auf Autobahnen	-	-	-	-	-	-	-	-
VELEN	4	3	1	-	5	-	2	3
innerorts	3	2	1	-	2	-	1	1
außerorts ohne Autobahn	1	1	-	-	3	-	1	2
auf Autobahnen	-	-	-	-	-	-	-	-
VREDEN, STADT	7	5	1	1	12	1	8	3
innerorts	4	2	1	1	6	1	4	1
außerorts ohne Autobahn	3	3	-	-	6	-	4	2
auf Autobahnen	-	-	-	-	-	-	-	-
KREIS BORKEN	183	146	31	6	208	3	58	147
innerorts	96	77	13	6	97	1	24	72
außerorts ohne Autobahn	80	65	15	-	104	1	32	71
auf Autobahnen	7	4	3	-	7	1	2	4
ASCHEBERG	9	5	4	-	6	-	3	3
innerorts	2	1	1	-	1	-	1	-
außerorts ohne Autobahn	5	4	1	-	5	-	2	3
auf Autobahnen	2	-	2	-	-	-	-	-
BILLERBECK, STADT	11	7	4	-	14	1	5	8
innerorts	2	2	-	-	2	-	1	1
außerorts ohne Autobahn	9	5	4	-	12	1	4	7
auf Autobahnen	-	-	-	-	-	-	-	-
COESFELD, STADT	13	10	-	3	10	-	1	9
innerorts	9	7	-	2	7	-	-	7
außerorts ohne Autobahn	4	3	-	1	3	-	1	2
auf Autobahnen	-	-	-	-	-	-	-	-
DÜLMEN, STADT	19	15	3	1	22	-	7	15
innerorts	9	7	1	1	10	-	2	8
außerorts ohne Autobahn	6	5	1	-	8	-	3	5
auf Autobahnen	4	3	1	-	4	-	2	2
HAVIXBECK	5	4	1	-	5	-	1	4
innerorts	1	1	-	-	1	-	-	1
außerorts ohne Autobahn	4	3	1	-	4	-	1	3
auf Autobahnen	-	-	-	-	-	-	-	-
LÜDINGHAUSEN, STADT	12	10	2	-	16	-	4	12
innerorts	5	4	1	-	5	-	1	4
außerorts ohne Autobahn	7	6	1	-	11	-	3	8
auf Autobahnen	-	-	-	-	-	-	-	-
NORDKIRCHEN	2	1	1	-	1	-	-	1
innerorts	1	-	1	-	-	-	-	-
außerorts ohne Autobahn	1	1	-	-	1	-	-	1
auf Autobahnen	-	-	-	-	-	-	-	-
NOTTULN	13	9	3	1	11	1	3	7
innerorts	5	2	2	1	2	-	2	-
außerorts ohne Autobahn	7	7	-	-	9	1	1	7
auf Autobahnen	1	-	1	-	-	-	-	-
DLFEN, STADT	4	4	-	-	5	-	1	4
innerorts	-	-	-	-	-	-	-	-
außerorts ohne Autobahn	4	4	-	-	5	-	1	4
auf Autobahnen	-	-	-	-	-	-	-	-

1) Schwerwiegender Unfall mit Sachschaden (im engeren Sinne).

Nach Gemeinden

Kreisfreie Stadt / Kreis Regierungsbezirk Land Ortslage	Straßenverkehrsunfälle				Verunglückte			
	insgesamt	mit Personen- schaden	mit 1) schwerw. Sachsch.	sonst. Alkohol- unfälle	insgesamt	Getötete	Schwer- verletzte	Leicht- verletzte
ROSENDAHL	6	6	-	-	9	-	4	5
innerorts	-	-	-	-	-	-	-	-
außerorts ohne Autobahn	6	6	-	-	9	-	4	5
auf Autobahnen	-	-	-	-	-	-	-	-
SENDEN	7	6	1	-	8	1	3	4
innerorts	1	1	-	-	1	-	-	1
außerorts ohne Autobahn	5	5	-	-	7	1	3	3
auf Autobahnen	1	-	1	-	-	-	-	-
KREIS COESFELD	101	77	19	5	107	3	32	72
innerorts	35	25	6	4	29	-	7	22
außerorts ohne Autobahn	58	49	8	1	74	3	23	48
auf Autobahnen	8	3	5	-	4	-	2	2
CASTROP-RAUXEL, STADT	36	28	6	2	37	-	12	25
innerorts	26	22	3	1	28	-	5	23
außerorts ohne Autobahn	3	1	1	1	3	-	2	1
auf Autobahnen	7	5	2	-	6	-	5	1
DATTELN, STADT	18	17	-	1	23	-	6	17
innerorts	16	15	-	1	15	-	6	9
außerorts ohne Autobahn	2	2	-	-	8	-	-	8
auf Autobahnen	-	-	-	-	-	-	-	-
DORSTEN, STADT	33	25	6	2	33	1	9	23
innerorts	20	14	5	1	15	-	2	13
außerorts ohne Autobahn	11	9	1	1	16	1	7	8
auf Autobahnen	2	2	-	-	2	-	-	2
GLADBECK, STADT	26	18	7	1	20	-	5	15
innerorts	18	13	4	1	14	-	5	9
außerorts ohne Autobahn	2	2	-	-	2	-	-	2
auf Autobahnen	6	3	3	-	4	-	-	4
HALTERN, STADT	19	12	6	1	14	-	3	11
innerorts	10	7	3	-	8	-	2	6
außerorts ohne Autobahn	7	4	2	1	5	-	-	5
auf Autobahnen	2	1	1	-	1	-	1	-
HERTEN, STADT	24	21	2	1	31	-	7	24
innerorts	19	16	2	1	19	-	5	14
außerorts ohne Autobahn	3	3	-	-	7	-	1	6
auf Autobahnen	2	2	-	-	5	-	1	4
MARL, STADT	46	36	7	3	47	-	14	33
innerorts	33	25	5	3	26	-	8	18
außerorts ohne Autobahn	8	7	1	-	14	-	4	10
auf Autobahnen	5	4	1	-	7	-	2	5
OER-ERKENSCHWICK, STADT	8	7	-	1	8	-	3	5
innerorts	7	6	-	1	6	-	1	5
außerorts ohne Autobahn	1	1	-	-	2	-	2	-
auf Autobahnen	-	-	-	-	-	-	-	-
RECKLINGHAUSEN, STADT	69	56	11	2	78	-	13	65
innerorts	50	44	5	1	52	-	6	46
außerorts ohne Autobahn	6	6	-	-	14	-	-	14
auf Autobahnen	13	6	6	1	12	-	7	5
WÄLTROP, STADT	11	9	-	2	14	2	2	10
innerorts	7	6	-	1	7	-	2	5
außerorts ohne Autobahn	4	3	-	1	7	2	-	5
auf Autobahnen	-	-	-	-	-	-	-	-
KREIS RECKLINGHAUSEN	290	229	45	16	305	3	74	228
innerorts	206	168	27	11	190	-	42	148
außerorts ohne Autobahn	47	38	5	4	78	3	16	59
auf Autobahnen	37	23	13	1	37	-	16	21
ALTENBERGE	4	3	-	1	6	-	3	3
innerorts	-	-	-	-	-	-	-	-
außerorts ohne Autobahn	4	3	-	1	6	-	3	3
auf Autobahnen	-	-	-	-	-	-	-	-
EMSDETTEN, STADT	11	9	2	-	10	-	2	8
innerorts	8	7	1	-	7	-	1	6
außerorts ohne Autobahn	3	2	1	-	3	-	1	2
auf Autobahnen	-	-	-	-	-	-	-	-

1) Schwerwiegender Unfall mit Sachschaden (im engeren Sinne).

Nach Gemeinden

Kreisfreie Stadt / Kreis Regierungsbezirk Land Ortslage	Straßenverkehrsunfälle				Verunglückte			
	insgesamt	mit Personen- schaden	mit 1) schwerw. Sachsch.	sonst. Alkohol- unfälle	insgesamt	Getötete	Schwer- verletzte	Leicht- verletzte
GREVEN, STADT	17	17	-	-	21	-	10	11
innerorts	9	9	-	-	11	-	3	8
außerorts ohne Autobahn	5	5	-	-	7	-	5	2
auf Autobahnen	3	3	-	-	3	-	2	1
HÖRSTEL, STADT	6	6	-	-	9	-	5	4
innerorts	2	2	-	-	3	-	2	1
außerorts ohne Autobahn	3	3	-	-	5	-	3	2
auf Autobahnen	1	1	-	-	1	-	-	1
HOPSTEN	4	2	2	-	2	-	1	1
innerorts	1	1	-	-	1	-	-	1
außerorts ohne Autobahn	3	1	2	-	1	-	1	-
auf Autobahnen	-	-	-	-	-	-	-	-
HORSTMAR, STADT	2	-	2	-	-	-	-	-
innerorts	1	-	1	-	-	-	-	-
außerorts ohne Autobahn	1	-	1	-	-	-	-	-
auf Autobahnen	-	-	-	-	-	-	-	-
IBBENBÜREN, STADT	31	22	6	3	24	-	3	21
innerorts	19	12	4	3	12	-	2	10
außerorts ohne Autobahn	11	10	1	-	12	-	1	11
auf Autobahnen	1	-	1	-	-	-	-	-
LADBERGEN	10	5	5	-	7	-	1	6
innerorts	2	-	2	-	-	-	-	-
außerorts ohne Autobahn	7	4	3	-	5	-	1	4
auf Autobahnen	1	1	-	-	2	-	-	2
LAER	1	1	-	-	2	-	1	1
innerorts	1	1	-	-	2	-	1	1
außerorts ohne Autobahn	-	-	-	-	-	-	-	-
auf Autobahnen	-	-	-	-	-	-	-	-
LENGERICH, STADT	14	11	3	-	15	-	2	13
innerorts	5	5	-	-	6	-	1	5
außerorts ohne Autobahn	6	4	2	-	5	-	1	4
auf Autobahnen	3	2	1	-	4	-	-	4
LIENEN	6	2	3	1	3	-	-	3
innerorts	1	1	-	-	1	-	-	1
außerorts ohne Autobahn	5	1	3	1	2	-	-	2
auf Autobahnen	-	-	-	-	-	-	-	-
LOTTE	11	8	2	1	13	-	6	7
innerorts	3	1	1	1	1	-	-	1
außerorts ohne Autobahn	7	6	1	-	11	-	6	5
auf Autobahnen	1	1	-	-	1	-	-	1
METELEN	2	2	-	-	2	-	2	-
innerorts	1	1	-	-	1	-	1	-
außerorts ohne Autobahn	1	1	-	-	1	-	1	-
auf Autobahnen	-	-	-	-	-	-	-	-
METTINGEN	5	5	-	-	6	-	2	4
innerorts	4	4	-	-	5	-	2	3
außerorts ohne Autobahn	1	1	-	-	1	-	-	1
auf Autobahnen	-	-	-	-	-	-	-	-
NEUENKIRCHEN	10	9	1	-	15	-	8	7
innerorts	4	3	1	-	4	-	1	3
außerorts ohne Autobahn	6	6	-	-	11	-	7	4
auf Autobahnen	-	-	-	-	-	-	-	-
NORDWALDE	7	6	-	1	10	-	1	9
innerorts	4	3	-	1	3	-	1	2
außerorts ohne Autobahn	3	3	-	-	7	-	-	7
auf Autobahnen	-	-	-	-	-	-	-	-
OCHTRUP, STADT	10	7	3	-	10	-	2	8
innerorts	3	2	1	-	2	-	1	1
außerorts ohne Autobahn	5	3	2	-	6	-	1	5
auf Autobahnen	2	2	-	-	2	-	-	2
RECKE	1	1	-	-	1	-	-	1
innerorts	1	1	-	-	1	-	-	1
außerorts ohne Autobahn	-	-	-	-	-	-	-	-
auf Autobahnen	-	-	-	-	-	-	-	-

1) Schwerwiegender Unfall mit Sachschaden (im engeren Sinne).

Nach Gemeinden

Kreisfreie Stadt / Kreis Regierungsbezirk Land Ortslage	Straßenverkehrsunfälle				Verunglückte			
	insgesamt	mit Personen- schaden	mit 1) schwerw. Sachsch.	sonst. Alkohol- unfälle	insgesamt	Getötete	Schwer- verletzte	Leicht- verletzte
RHEINE, STADT	22	19	2	1	21	-	7	14
innerorts	18	15	2	1	17	-	5	12
außerorts ohne Autobahn	2	2	-	-	2	-	1	1
auf Autobahnen	2	2	-	-	2	-	1	1
SAERBECK	5	4	1	-	4	-	2	2
innerorts	3	2	1	-	2	-	2	-
außerorts ohne Autobahn	2	2	-	-	2	-	-	2
auf Autobahnen	-	-	-	-	-	-	-	-
STEINFURT, STADT	15	9	4	2	10	-	5	5
innerorts	9	4	4	1	5	-	3	2
außerorts ohne Autobahn	6	5	-	1	5	-	2	3
auf Autobahnen	-	-	-	-	-	-	-	-
TECKLENBURG, STADT	3	3	-	-	6	2	1	3
innerorts	1	1	-	-	1	-	1	-
außerorts ohne Autobahn	2	2	-	-	5	2	-	3
auf Autobahnen	-	-	-	-	-	-	-	-
WESTERKAPPELN	8	7	1	-	12	2	2	8
innerorts	1	1	-	-	1	-	1	-
außerorts ohne Autobahn	7	6	1	-	11	2	1	8
auf Autobahnen	-	-	-	-	-	-	-	-
WETTRINGEN	3	2	1	-	2	-	1	1
innerorts	2	2	-	-	2	-	1	1
außerorts ohne Autobahn	1	-	1	-	-	-	-	-
auf Autobahnen	-	-	-	-	-	-	-	-
KREIS STEINFURT	208	160	38	10	211	4	67	140
innerorts	103	78	18	7	88	-	29	59
außerorts ohne Autobahn	91	70	18	3	108	4	35	69
auf Autobahnen	14	12	2	-	15	-	3	12
AHLEN, STADT	32	27	2	3	37	1	9	27
innerorts	26	21	2	3	26	-	5	21
außerorts ohne Autobahn	6	6	-	-	11	1	4	6
auf Autobahnen	-	-	-	-	-	-	-	-
BECKUM, STADT	24	19	5	-	29	-	8	21
innerorts	10	9	1	-	11	-	3	8
außerorts ohne Autobahn	9	6	3	-	8	-	3	5
auf Autobahnen	5	4	1	-	10	-	2	8
BEELEN	4	3	1	-	3	-	1	2
innerorts	3	3	-	-	3	-	1	2
außerorts ohne Autobahn	1	-	1	-	-	-	-	-
auf Autobahnen	-	-	-	-	-	-	-	-
DRENSTEINFURT, STADT	9	7	1	1	7	-	2	5
innerorts	1	-	1	-	-	-	-	-
außerorts ohne Autobahn	8	7	-	1	7	-	2	5
auf Autobahnen	-	-	-	-	-	-	-	-
ENNIGERLOH, STADT	7	4	3	-	4	-	2	2
innerorts	2	1	1	-	1	-	-	1
außerorts ohne Autobahn	5	3	2	-	3	-	2	1
auf Autobahnen	-	-	-	-	-	-	-	-
EVERSWINKEL	7	6	1	-	7	-	2	5
innerorts	3	3	-	-	3	-	-	3
außerorts ohne Autobahn	4	3	1	-	4	-	2	2
auf Autobahnen	-	-	-	-	-	-	-	-
OELDE, STADT	16	14	2	-	18	1	3	14
innerorts	9	8	1	-	11	1	-	10
außerorts ohne Autobahn	4	4	-	-	5	-	2	3
auf Autobahnen	3	2	1	-	2	-	1	1
OSTBEVERN	1	1	-	-	1	-	-	1
innerorts	-	-	-	-	-	-	-	-
außerorts ohne Autobahn	1	1	-	-	1	-	-	1
auf Autobahnen	-	-	-	-	-	-	-	-
SASSENBERG, STADT	4	4	-	-	4	-	2	2
innerorts	2	2	-	-	2	-	1	1
außerorts ohne Autobahn	2	2	-	-	2	-	1	1
auf Autobahnen	-	-	-	-	-	-	-	-

1) Schwerwiegender Unfall mit Sachschaden (im engeren Sinne).

Nach Gemeinden

Kreisfreie Stadt / Kreis Regierungsbezirk Land Ortslage	Straßenverkehrsunfälle				Verunglückte			
	insgesamt	mit Personen- schaden	mit 1) schwerw. Sachsch.	sonst. Alkohol- unfälle	insgesamt	Getötete	Schwer- verletzte	Leicht- verletzte
SENDENHORST, STADT	8	8	-	-	16	-	7	9
innerorts	3	3	-	-	8	-	5	3
außerorts ohne Autobahn	5	5	-	-	8	-	2	6
auf Autobahnen	-	-	-	-	-	-	-	-
TELGTE, STADT	11	8	2	1	14	-	2	12
innerorts	4	2	1	1	3	-	-	3
außerorts ohne Autobahn	7	6	1	-	11	-	2	9
auf Autobahnen	-	-	-	-	-	-	-	-
WADERSLOH	11	8	2	1	10	-	3	7
innerorts	2	1	-	1	2	-	1	1
außerorts ohne Autobahn	9	7	2	-	8	-	2	6
auf Autobahnen	-	-	-	-	-	-	-	-
WARENDORF, STADT	13	10	3	-	15	-	6	9
innerorts	7	4	3	-	4	-	-	4
außerorts ohne Autobahn	6	6	-	-	11	-	6	5
auf Autobahnen	-	-	-	-	-	-	-	-
KREIS WARENDORF	147	119	22	6	165	2	47	116
innerorts	72	57	10	5	74	1	16	57
außerorts ohne Autobahn	67	56	10	1	79	1	28	50
auf Autobahnen	8	6	2	-	12	-	3	9
REGIERUNGSBEZIRK MÜNSTER	1 257	989	205	63	1 319	15	332	972
innerorts	776	619	106	51	730	2	161	567
außerorts ohne Autobahn	385	309	66	10	494	12	140	342
auf Autobahnen	96	61	33	2	95	1	31	63
BIELEFELD, KREISFREIE STADT	157	124	21	12	166	1	35	130
innerorts	125	100	15	10	123	1	19	103
außerorts ohne Autobahn	27	21	4	2	34	-	12	22
auf Autobahnen	5	3	2	-	9	-	4	5
BORGHOLZHAUSEN, STADT	13	10	1	2	15	1	10	4
innerorts	3	2	-	1	2	-	1	1
außerorts ohne Autobahn	10	8	1	1	13	1	9	3
auf Autobahnen	-	-	-	-	-	-	-	-
GÜTERSLOH, STADT	49	38	10	1	53	4	6	43
innerorts	39	29	9	1	37	-	3	34
außerorts ohne Autobahn	9	9	-	-	16	4	3	9
auf Autobahnen	1	-	1	-	-	-	-	-
HALLE (WESTFALEN), STADT	14	9	3	2	12	-	2	10
innerorts	5	4	1	-	4	-	1	3
außerorts ohne Autobahn	9	5	2	2	8	-	1	7
auf Autobahnen	-	-	-	-	-	-	-	-
HARSEWINKEL, STADT	11	7	2	2	8	1	-	7
innerorts	8	5	2	1	6	-	-	6
außerorts ohne Autobahn	3	2	-	1	2	1	-	1
auf Autobahnen	-	-	-	-	-	-	-	-
HERZEBROCK-CLARHOLZ	8	5	3	-	6	-	2	4
innerorts	2	1	1	-	1	-	-	1
außerorts ohne Autobahn	6	4	2	-	5	-	2	3
auf Autobahnen	-	-	-	-	-	-	-	-
LANGENBERG	3	2	1	-	2	-	-	2
innerorts	1	1	-	-	1	-	-	1
außerorts ohne Autobahn	2	1	1	-	1	-	-	1
auf Autobahnen	-	-	-	-	-	-	-	-
RHEDA-WIEDENBRÜCK, STADT	22	17	4	1	21	-	11	10
innerorts	12	10	1	1	12	-	5	7
außerorts ohne Autobahn	5	4	1	-	5	-	5	-
auf Autobahnen	5	3	2	-	4	-	1	3
RIETBERG, STADT	18	11	6	1	12	1	4	7
innerorts	6	4	1	1	4	1	2	1
außerorts ohne Autobahn	12	7	5	-	8	-	2	6
auf Autobahnen	-	-	-	-	-	-	-	-
SCHLOSS HOLTE-STUKENBROCK	10	8	1	1	9	-	4	5
innerorts	8	6	1	1	7	-	2	5
außerorts ohne Autobahn	1	1	-	-	1	-	1	-
auf Autobahnen	1	1	-	-	1	-	1	-

1) Schwerwiegender Unfall mit Sachschaden (im engeren Sinne).

Nach Gemeinden

Kreisfreie Stadt / Kreis Regierungsbezirk Land Ortslage	Straßenverkehrsunfälle				Verunglückte			
	insgesamt	mit Personen- schaden	mit 1) schwerw. Sachsch.	sonst. Alkohol- unfälle	insgesamt	Getötete	Schwer- verletzte	Leicht- verletzte
STEINHAGEN	6	3	2	1	3	-	1	2
innerorts	3	1	1	1	1	-	-	1
außerorts ohne Autobahn	3	2	1	-	2	-	1	1
auf Autobahnen	-	-	-	-	-	-	-	-
VERL	19	9	7	3	11	-	6	5
innerorts	12	7	2	3	9	-	5	4
außerorts ohne Autobahn	5	2	3	-	2	-	1	1
auf Autobahnen	2	-	2	-	-	-	-	-
VERSMOLD, STADT	12	8	2	2	10	-	3	7
innerorts	8	5	1	2	7	-	2	5
außerorts ohne Autobahn	4	3	1	-	3	-	1	2
auf Autobahnen	-	-	-	-	-	-	-	-
WERTHER (WESTFALEN), STADT	3	3	-	-	3	-	-	3
innerorts	1	1	-	-	1	-	-	1
außerorts ohne Autobahn	2	2	-	-	2	-	-	2
auf Autobahnen	-	-	-	-	-	-	-	-
KREIS GÜTERSLOH	188	130	42	16	165	7	49	109
innerorts	108	76	20	12	92	1	21	70
außerorts ohne Autobahn	71	50	17	4	68	6	26	36
auf Autobahnen	9	4	5	-	5	-	2	3
BÜNDE, STADT	24	18	5	1	20	-	3	17
innerorts	18	13	4	1	13	-	2	11
außerorts ohne Autobahn	6	5	1	-	7	-	1	6
auf Autobahnen	-	-	-	-	-	-	-	-
ENGER, STADT	9	6	3	-	8	-	1	7
innerorts	5	4	1	-	6	-	1	5
außerorts ohne Autobahn	4	2	2	-	2	-	-	2
auf Autobahnen	-	-	-	-	-	-	-	-
HERFORD, STADT	37	24	11	2	29	-	6	23
innerorts	22	15	5	2	19	-	3	16
außerorts ohne Autobahn	15	9	6	-	10	-	3	7
auf Autobahnen	-	-	-	-	-	-	-	-
HIDDENHAUSEN	10	8	2	-	10	-	2	8
innerorts	6	5	1	-	7	-	1	6
außerorts ohne Autobahn	4	3	1	-	3	-	1	2
auf Autobahnen	-	-	-	-	-	-	-	-
KIRCHLENGERN	8	5	3	-	6	-	2	4
innerorts	8	5	3	-	6	-	2	4
außerorts ohne Autobahn	-	-	-	-	-	-	-	-
auf Autobahnen	-	-	-	-	-	-	-	-
LÖHNE, STADT	29	18	10	1	27	-	7	20
innerorts	20	12	7	1	15	-	-	15
außerorts ohne Autobahn	7	4	3	-	9	-	5	4
auf Autobahnen	2	2	-	-	3	-	2	1
RÖDINGHAUSEN	7	4	3	-	5	-	2	3
innerorts	1	1	-	-	1	-	-	1
außerorts ohne Autobahn	3	-	3	-	-	-	-	-
auf Autobahnen	3	3	-	-	4	-	2	2
SPENGE, STADT	8	7	1	-	11	-	3	8
innerorts	6	5	1	-	7	-	1	6
außerorts ohne Autobahn	2	2	-	-	4	-	2	2
auf Autobahnen	-	-	-	-	-	-	-	-
VLOTHO, STADT	21	19	1	1	25	-	5	20
innerorts	12	11	-	1	15	-	3	12
außerorts ohne Autobahn	8	7	1	-	9	-	2	7
auf Autobahnen	1	1	-	-	1	-	-	1
KREIS HERFORD	153	109	39	5	141	-	31	110
innerorts	98	71	22	5	89	-	13	76
außerorts ohne Autobahn	49	32	17	-	44	-	14	30
auf Autobahnen	6	6	-	-	8	-	4	4
BAD DRIBURG, STADT	6	5	-	1	9	-	1	8
innerorts	3	2	-	1	2	-	-	2
außerorts ohne Autobahn	3	3	-	-	7	-	1	6
auf Autobahnen	-	-	-	-	-	-	-	-

1) Schwerwiegender Unfall mit Sachschaden (im engeren Sinne).

Nach Gemeinden

Kreisfreie Stadt / Kreis Regierungsbezirk Land Ortslage	Straßenverkehrsunfälle				Verunglückte			
	insgesamt	mit Personen- schaden	mit 1) schwerw. Sachsch.	sonst. Alkohol- unfälle	insgesamt	Getötete	Schwer- verletzte	Leicht- verletzte
BEVERUNGEN, STADT	8	6	2	-	9	-	8	1
innerorts	2	2	-	-	2	-	2	-
außerorts ohne Autobahn	6	4	2	-	7	-	6	1
auf Autobahnen	-	-	-	-	-	-	-	-
BORGENTREICH, STADT	3	3	-	-	4	-	1	3
innerorts	2	2	-	-	2	-	1	1
außerorts ohne Autobahn	1	1	-	-	2	-	-	2
auf Autobahnen	-	-	-	-	-	-	-	-
BRAKEL, STADT	7	6	1	-	9	-	2	7
innerorts	2	2	-	-	3	-	-	3
außerorts ohne Autobahn	5	4	1	-	6	-	2	4
auf Autobahnen	-	-	-	-	-	-	-	-
HÖXTER, STADT	13	11	-	2	13	-	3	10
innerorts	6	5	-	1	5	-	2	3
außerorts ohne Autobahn	7	6	-	1	8	-	1	7
auf Autobahnen	-	-	-	-	-	-	-	-
MARIENMÜNSTER, STADT	3	3	-	-	3	-	2	1
innerorts	-	-	-	-	-	-	-	-
außerorts ohne Autobahn	3	3	-	-	3	-	2	1
auf Autobahnen	-	-	-	-	-	-	-	-
NIEHEIM, STADT	5	5	-	-	6	-	-	6
innerorts	1	1	-	-	1	-	-	1
außerorts ohne Autobahn	4	4	-	-	5	-	-	5
auf Autobahnen	-	-	-	-	-	-	-	-
STEINHEIM, STADT	6	5	-	1	8	-	-	8
innerorts	2	2	-	-	2	-	-	2
außerorts ohne Autobahn	4	3	-	1	6	-	-	6
auf Autobahnen	-	-	-	-	-	-	-	-
WARBURG, STADT	6	6	-	-	7	-	3	4
innerorts	1	1	-	-	1	-	-	1
außerorts ohne Autobahn	4	4	-	-	5	-	2	3
auf Autobahnen	1	1	-	-	1	-	1	-
WILLEBADESSEN, STADT	5	3	2	-	3	-	-	3
innerorts	1	1	-	-	1	-	-	1
außerorts ohne Autobahn	4	2	2	-	2	-	-	2
auf Autobahnen	-	-	-	-	-	-	-	-
KREIS HÖXTER	62	53	5	4	71	-	20	51
innerorts	20	18	-	2	19	-	5	14
außerorts ohne Autobahn	41	34	5	2	51	-	14	37
auf Autobahnen	1	1	-	-	1	-	1	-
AUGUSTDORF	2	1	1	-	2	-	1	1
innerorts	1	-	1	-	-	-	-	-
außerorts ohne Autobahn	1	1	-	-	2	-	1	1
auf Autobahnen	-	-	-	-	-	-	-	-
BAD SALZUFLEN, STADT	27	16	9	2	20	-	4	16
innerorts	12	8	4	-	11	-	2	9
außerorts ohne Autobahn	15	8	5	2	9	-	2	7
auf Autobahnen	-	-	-	-	-	-	-	-
BARNTRUP, STADT	3	2	1	-	2	-	-	2
innerorts	1	1	-	-	1	-	-	1
außerorts ohne Autobahn	2	1	1	-	1	-	-	1
auf Autobahnen	-	-	-	-	-	-	-	-
BLOMBERG, STADT	3	3	-	-	4	-	-	4
innerorts	1	1	-	-	2	-	-	2
außerorts ohne Autobahn	2	2	-	-	2	-	-	2
auf Autobahnen	-	-	-	-	-	-	-	-
DETMOLD, STADT	44	26	15	3	31	1	7	23
innerorts	33	19	11	3	19	1	1	17
außerorts ohne Autobahn	11	7	4	-	12	-	6	6
auf Autobahnen	-	-	-	-	-	-	-	-
DÖRENTROP	3	2	1	-	3	-	1	2
innerorts	3	2	1	-	3	-	1	2
außerorts ohne Autobahn	-	-	-	-	-	-	-	-
auf Autobahnen	-	-	-	-	-	-	-	-

1) Schwerwiegender Unfall mit Sachschaden (im engeren Sinne).

Nach Gemeinden

Kreisfreie Stadt / Kreis Regierungsbezirk Land Ortslage	Straßenverkehrsunfälle				Verunglückte			
	insgesamt	mit Personen- schaden	mit 1) schwerw. Sachsch.	sonst. Alkohol- unfälle	insgesamt	Getötete	Schwer- verletzte	Leicht- verletzte
EXTERTAL	3	2	1	-	2	-	1	1
innerorts	-	-	-	-	-	-	-	-
außerorts ohne Autobahn	3	2	1	-	2	-	1	1
auf Autobahnen	-	-	-	-	-	-	-	-
HORN-BAD MEINBERG, STADT	8	4	3	1	7	1	-	6
innerorts	-	-	-	-	-	-	-	-
außerorts ohne Autobahn	8	4	3	1	7	1	-	6
auf Autobahnen	-	-	-	-	-	-	-	-
KALLE TAL	11	7	4	-	8	-	3	5
innerorts	4	3	1	-	3	-	1	2
außerorts ohne Autobahn	7	4	3	-	5	-	2	3
auf Autobahnen	-	-	-	-	-	-	-	-
LAGE, STADT	12	7	4	1	9	-	3	6
innerorts	6	3	2	1	3	-	2	1
außerorts ohne Autobahn	6	4	2	-	6	-	1	5
auf Autobahnen	-	-	-	-	-	-	-	-
LEMGO, STADT	12	10	2	-	12	-	1	11
innerorts	11	9	2	-	11	-	1	10
außerorts ohne Autobahn	1	1	-	-	1	-	-	1
auf Autobahnen	-	-	-	-	-	-	-	-
LEOPOLDSHÖHE	3	1	2	-	3	-	-	3
innerorts	2	-	2	-	-	-	-	-
außerorts ohne Autobahn	1	1	-	-	3	-	-	3
auf Autobahnen	-	-	-	-	-	-	-	-
LÜGDE, STADT	7	6	1	-	7	-	3	4
innerorts	3	3	-	-	3	-	2	1
außerorts ohne Autobahn	4	3	1	-	4	-	1	3
auf Autobahnen	-	-	-	-	-	-	-	-
SCHIEDER-SCHWALENBERG, STADT	4	3	1	-	3	-	-	3
innerorts	1	1	-	-	1	-	-	1
außerorts ohne Autobahn	3	2	1	-	2	-	-	2
auf Autobahnen	-	-	-	-	-	-	-	-
SCHLANGEN	2	1	1	-	1	-	-	1
innerorts	1	1	-	-	1	-	-	1
außerorts ohne Autobahn	1	-	1	-	-	-	-	-
auf Autobahnen	-	-	-	-	-	-	-	-
KREIS LIPPE	144	91	46	7	114	2	24	88
innerorts	79	51	24	4	58	1	10	47
außerorts ohne Autobahn	65	40	22	3	56	1	14	41
auf Autobahnen	-	-	-	-	-	-	-	-
BAD OEYNHAUSEN, STADT	33	28	3	2	35	-	4	31
innerorts	25	20	3	2	24	-	4	20
außerorts ohne Autobahn	6	6	-	-	8	-	-	8
auf Autobahnen	2	2	-	-	3	-	-	3
ESPELKAMP, STADT	12	7	4	1	8	-	3	5
innerorts	3	3	-	-	3	-	-	3
außerorts ohne Autobahn	9	4	4	1	5	-	3	2
auf Autobahnen	-	-	-	-	-	-	-	-
HILLE	6	2	4	-	4	1	-	3
innerorts	2	1	1	-	2	1	-	1
außerorts ohne Autobahn	4	1	3	-	2	-	-	2
auf Autobahnen	-	-	-	-	-	-	-	-
HÜLLHORST	11	6	4	1	10	1	4	5
innerorts	2	2	-	-	2	-	1	1
außerorts ohne Autobahn	9	4	4	1	8	1	3	4
auf Autobahnen	-	-	-	-	-	-	-	-
LÜBBECKE, STADT	15	11	3	1	13	-	3	10
innerorts	7	5	1	1	5	-	2	3
außerorts ohne Autobahn	8	6	2	-	8	-	1	7
auf Autobahnen	-	-	-	-	-	-	-	-
MINDEN, STADT	34	21	11	2	27	-	3	24
innerorts	27	18	8	1	23	-	2	21
außerorts ohne Autobahn	7	3	3	1	4	-	1	3
auf Autobahnen	-	-	-	-	-	-	-	-

1) Schwerwiegender Unfall mit Sachschaden (im engeren Sinne).

Nach Gemeinden

Kreisfreie Stadt / Kreis Regierungsbezirk Land Ortslage	Straßenverkehrsunfälle				Verunglückte			
	insgesamt	mit Personen- schaden	mit 1) schwerw. Sachsch.	sonst. Alkohol- unfälle	insgesamt	Getötete	Schwer- verletzte	Leicht- verletzte
PETERSHAGEN, STADT	17	11	5	1	18	-	3	15
innerorts	5	4	1	-	4	-	-	4
außerorts ohne Autobahn	12	7	4	1	14	-	3	11
auf Autobahnen	-	-	-	-	-	-	-	-
PORTA WESTFALICA, STADT	22	15	6	1	27	-	9	18
innerorts	8	7	1	-	10	-	4	6
außerorts ohne Autobahn	9	5	3	1	13	-	4	9
auf Autobahnen	5	3	2	-	4	-	1	3
PREUSSISCH OLDENDORF, STADT	2	2	-	-	4	-	2	2
innerorts	-	-	-	-	-	-	-	-
außerorts ohne Autobahn	2	2	-	-	4	-	2	2
auf Autobahnen	-	-	-	-	-	-	-	-
RAHDEN, STADT	7	6	1	-	12	-	7	5
innerorts	-	-	-	-	-	-	-	-
außerorts ohne Autobahn	7	6	1	-	12	-	7	5
auf Autobahnen	-	-	-	-	-	-	-	-
STEMWEDE	6	6	-	-	16	-	8	8
innerorts	1	1	-	-	3	-	3	-
außerorts ohne Autobahn	5	5	-	-	13	-	5	8
auf Autobahnen	-	-	-	-	-	-	-	-
KREIS MINDEN-LÜBBECKE	165	115	41	9	174	2	46	126
innerorts	80	61	15	4	76	1	16	59
außerorts ohne Autobahn	78	49	24	5	91	1	29	61
auf Autobahnen	7	5	2	-	7	-	1	6
ALTENBEKEN	2	1	1	-	2	-	-	2
innerorts	-	-	-	-	-	-	-	-
außerorts ohne Autobahn	2	1	1	-	2	-	-	2
auf Autobahnen	-	-	-	-	-	-	-	-
BAD LIPPSPRINGE, STADT	8	6	1	1	7	-	3	4
innerorts	5	4	-	1	4	-	2	2
außerorts ohne Autobahn	3	2	1	-	3	-	1	2
auf Autobahnen	-	-	-	-	-	-	-	-
BORCHEN	4	4	-	-	7	-	4	3
innerorts	-	-	-	-	-	-	-	-
außerorts ohne Autobahn	3	3	-	-	5	-	2	3
auf Autobahnen	1	1	-	-	2	-	2	-
BÜREN, STADT	15	9	6	-	15	1	5	9
innerorts	5	4	1	-	5	-	2	3
außerorts ohne Autobahn	10	5	5	-	10	1	3	6
auf Autobahnen	-	-	-	-	-	-	-	-
DELBRÜCK, STADT	17	12	5	-	18	-	9	9
innerorts	8	8	-	-	11	-	6	5
außerorts ohne Autobahn	9	4	5	-	7	-	3	4
auf Autobahnen	-	-	-	-	-	-	-	-
HÖVELHOF	7	6	1	-	8	-	1	7
innerorts	4	3	1	-	4	-	-	4
außerorts ohne Autobahn	3	3	-	-	4	-	1	3
auf Autobahnen	-	-	-	-	-	-	-	-
LICHTENAU, STADT	3	2	1	-	3	-	3	-
innerorts	-	-	-	-	-	-	-	-
außerorts ohne Autobahn	3	2	1	-	3	-	3	-
auf Autobahnen	-	-	-	-	-	-	-	-
PADERBORN, STADT	77	51	19	7	66	1	12	53
innerorts	49	33	10	6	41	-	5	36
außerorts ohne Autobahn	26	16	9	1	23	1	6	16
auf Autobahnen	2	2	-	-	2	-	1	1
SALZKOTTEN, STADT	11	6	4	1	6	-	1	5
innerorts	8	5	2	1	5	-	1	4
außerorts ohne Autobahn	3	1	2	-	1	-	-	1
auf Autobahnen	-	-	-	-	-	-	-	-
WÜNNENBERG, STADT	10	7	3	-	9	1	6	2
innerorts	-	-	-	-	-	-	-	-
außerorts ohne Autobahn	5	4	1	-	5	1	3	1
auf Autobahnen	5	3	2	-	4	-	3	1

1) Schwerwiegender Unfall mit Sachschaden (im engeren Sinne).

Nach Gemeinden

Kreisfreie Stadt / Kreis Regierungsbezirk Land Ortslage	Straßenverkehrsunfälle				Verunglückte			
	insgesamt	mit Personen- schaden	mit 1) schwerw. Sachsch.	sonst. Alkohol- unfälle	insgesamt	Getötete	Schwer- verletzte	Leicht- verletzte
KREIS PADERBORN	154	104	41	9	141	3	44	94
innerorts	79	57	14	8	70	-	16	54
außerorts ohne Autobahn	67	41	25	1	63	3	22	38
auf Autobahnen	8	6	2	-	8	-	6	2
REGIERUNGSBEZIRK DETMOLD	1 023	726	235	62	972	15	249	708
innerorts	589	434	110	45	527	4	100	423
außerorts ohne Autobahn	398	267	114	17	407	11	131	265
auf Autobahnen	36	25	11	-	38	-	18	20
BOCHUM, KREISFREIE STADT	183	133	38	12	177	2	33	142
innerorts	132	102	21	9	130	-	21	109
außerorts ohne Autobahn	17	12	3	2	18	1	4	13
auf Autobahnen	34	19	14	1	29	1	8	20
DORTMUND, KREISFREIE STADT	318	249	47	22	321	4	37	280
innerorts	278	223	34	21	288	4	33	251
außerorts ohne Autobahn	29	18	10	1	24	-	2	22
auf Autobahnen	11	8	3	-	9	-	2	7
HAGEN, KREISFREIE STADT	102	68	25	9	81	1	20	60
innerorts	81	59	13	9	69	1	18	50
außerorts ohne Autobahn	6	4	2	-	5	-	1	4
auf Autobahnen	15	5	10	-	7	-	1	6
HAMM, KREISFREIE STADT	105	75	18	12	90	-	18	72
innerorts	84	59	13	12	71	-	13	58
außerorts ohne Autobahn	14	10	4	-	11	-	2	9
auf Autobahnen	7	6	1	-	8	-	3	5
HERNE, KREISFREIE STADT	69	46	17	6	60	-	8	52
innerorts	51	36	9	6	49	-	4	45
außerorts ohne Autobahn	-	-	-	-	-	-	-	-
auf Autobahnen	18	10	8	-	11	-	4	7
BRECKERFELD, STADT	4	4	-	-	5	-	-	5
innerorts	2	2	-	-	3	-	-	3
außerorts ohne Autobahn	2	2	-	-	2	-	-	2
auf Autobahnen	-	-	-	-	-	-	-	-
ENNEPetal, STADT	13	11	1	1	13	1	1	11
innerorts	11	10	-	1	11	-	1	10
außerorts ohne Autobahn	2	1	1	-	2	1	-	1
auf Autobahnen	-	-	-	-	-	-	-	-
GEVELSBERG, STADT	13	8	5	-	8	-	2	6
innerorts	11	7	4	-	7	-	2	5
außerorts ohne Autobahn	1	-	1	-	-	-	-	-
auf Autobahnen	1	1	-	-	1	-	-	1
HATTINGEN, STADT	25	20	4	1	24	-	5	19
innerorts	18	13	4	1	17	-	2	15
außerorts ohne Autobahn	7	7	-	-	7	-	3	4
auf Autobahnen	-	-	-	-	-	-	-	-
HERDECKE, STADT	5	3	2	-	5	-	2	3
innerorts	3	2	1	-	3	-	1	2
außerorts ohne Autobahn	2	1	1	-	2	-	1	1
auf Autobahnen	-	-	-	-	-	-	-	-
SCHWELM, STADT	19	14	4	1	19	-	4	15
innerorts	13	10	2	1	13	-	4	9
außerorts ohne Autobahn	3	1	2	-	2	-	-	2
auf Autobahnen	3	3	-	-	4	-	-	4
SPROCKHÖVEL, STADT	22	18	2	2	24	-	4	20
innerorts	9	6	1	2	8	-	1	7
außerorts ohne Autobahn	7	6	1	-	8	-	2	6
auf Autobahnen	6	6	-	-	8	-	1	7
WETTER (RUHR), STADT	12	9	3	-	14	1	8	5
innerorts	3	3	-	-	3	-	1	2
außerorts ohne Autobahn	6	5	1	-	10	1	7	2
auf Autobahnen	3	1	2	-	1	-	-	1
WITTEN, STADT	43	34	3	6	38	-	8	30
innerorts	31	23	2	6	25	-	5	20
außerorts ohne Autobahn	9	8	1	-	8	-	2	6
auf Autobahnen	3	3	-	-	5	-	1	4

1) Schwerwiegender Unfall mit Sachschaden (im engeren Sinne).

Nach Gemeinden

Kreisfreie Stadt / Kreis Regierungsbezirk Land Ortslage	Straßenverkehrsunfälle				Verunglückte			
	insgesamt	mit Personen- schaden	mit 1) schwerw. Sachsch.	sonst. Alkohol- unfälle	insgesamt	Getötete	Schwer- verletzte	Leicht- verletzte
ENNEPE-RUHR-KREIS	156	121	24	11	150	2	34	114
innerorts	101	76	14	11	90	-	17	73
außerorts ohne Autobahn	39	31	8	-	41	2	15	24
auf Autobahnen	16	14	2	-	19	-	2	17
ARNSBERG, STADT	45	32	11	2	38	1	6	31
innerorts	30	22	6	2	25	-	1	24
außerorts ohne Autobahn	13	9	4	-	12	1	5	6
auf Autobahnen	2	1	1	-	1	-	-	1
BESTWIG	4	4	-	-	5	-	2	3
innerorts	2	2	-	-	2	-	1	1
außerorts ohne Autobahn	2	2	-	-	3	-	1	2
auf Autobahnen	-	-	-	-	-	-	-	-
BRILON, STADT	19	13	5	1	23	-	12	11
innerorts	4	3	-	1	4	-	-	4
außerorts ohne Autobahn	15	10	5	-	19	-	12	7
auf Autobahnen	-	-	-	-	-	-	-	-
ESLOHE (SAUERLAND)	6	5	1	-	6	-	3	3
innerorts	1	1	-	-	2	-	1	1
außerorts ohne Autobahn	5	4	1	-	4	-	2	2
auf Autobahnen	-	-	-	-	-	-	-	-
HALLENBERG, STADT	1	-	1	-	-	-	-	-
innerorts	-	-	-	-	-	-	-	-
außerorts ohne Autobahn	1	-	1	-	-	-	-	-
auf Autobahnen	-	-	-	-	-	-	-	-
MARSBERG, STADT	7	3	4	-	3	1	1	1
innerorts	1	1	-	-	1	-	1	-
außerorts ohne Autobahn	5	2	3	-	2	1	-	1
auf Autobahnen	1	-	1	-	-	-	-	-
MEDEBACH, STADT	5	4	1	-	6	-	4	2
innerorts	1	1	-	-	1	-	-	1
außerorts ohne Autobahn	4	3	1	-	5	-	4	1
auf Autobahnen	-	-	-	-	-	-	-	-
MESCHDE, STADT	21	14	6	1	15	1	6	8
innerorts	12	8	4	-	8	1	3	4
außerorts ohne Autobahn	9	6	2	1	7	-	3	4
auf Autobahnen	-	-	-	-	-	-	-	-
OLSBERG, STADT	9	5	3	1	9	-	5	4
innerorts	2	1	-	1	5	-	2	3
außerorts ohne Autobahn	7	4	3	-	4	-	3	1
auf Autobahnen	-	-	-	-	-	-	-	-
SCHMÄLLENBERG, STADT	7	3	4	-	5	-	3	2
innerorts	4	2	2	-	4	-	3	1
außerorts ohne Autobahn	3	1	2	-	1	-	-	1
auf Autobahnen	-	-	-	-	-	-	-	-
SUNDERN (SAUERLAND), STADT	20	16	4	-	25	-	4	21
innerorts	11	8	3	-	13	-	1	12
außerorts ohne Autobahn	9	8	1	-	12	-	3	9
auf Autobahnen	-	-	-	-	-	-	-	-
WINTERBERG, STADT	3	3	-	-	3	-	2	1
innerorts	1	1	-	-	1	-	-	1
außerorts ohne Autobahn	2	2	-	-	2	-	2	-
auf Autobahnen	-	-	-	-	-	-	-	-
HOCHSAUERLANDKREIS	147	102	40	5	138	3	48	87
innerorts	69	50	15	4	66	1	13	52
außerorts ohne Autobahn	75	51	23	1	71	2	35	34
auf Autobahnen	3	1	2	-	1	-	-	1
ALTENA, STADT	3	1	2	-	1	-	-	1
innerorts	3	1	2	-	1	-	-	1
außerorts ohne Autobahn	-	-	-	-	-	-	-	-
auf Autobahnen	-	-	-	-	-	-	-	-
BALVE, STADT	15	11	4	-	18	-	10	8
innerorts	9	6	3	-	9	-	6	3
außerorts ohne Autobahn	6	5	1	-	9	-	4	5
auf Autobahnen	-	-	-	-	-	-	-	-

1) Schwerwiegender Unfall mit Sachschaden (im engeren Sinne).

Nach Gemeinden

Kreisfreie Stadt / Kreis Regierungsbezirk Land Ortslage	Straßenverkehrsunfälle				Verunglückte			
	insgesamt	mit Personen- schaden	mit 1) schwerw. Sachsch.	sonst. Alkohol- unfälle	insgesamt	Getötete	Schwer- verletzte	Leicht- verletzte
HALVER, STADT	8	7	1	-	10	-	4	6
innerorts	3	2	1	-	3	-	-	3
außerorts ohne Autobahn	5	5	-	-	7	-	4	3
auf Autobahnen	-	-	-	-	-	-	-	-
HEMER, STADT	11	9	2	-	14	-	2	12
innerorts	9	8	1	-	12	-	2	10
außerorts ohne Autobahn	2	1	1	-	2	-	-	2
auf Autobahnen	-	-	-	-	-	-	-	-
HERSCHEID	7	4	2	1	5	1	-	4
innerorts	3	2	-	1	2	1	-	1
außerorts ohne Autobahn	4	2	2	-	3	-	-	3
auf Autobahnen	-	-	-	-	-	-	-	-
ISERLOHN, STADT	35	24	8	3	28	-	6	22
innerorts	27	21	3	3	24	-	3	21
außerorts ohne Autobahn	5	3	2	-	4	-	3	1
auf Autobahnen	3	-	3	-	-	-	-	-
KIERSPE, STADT	7	7	-	-	8	-	2	6
innerorts	3	3	-	-	4	-	1	3
außerorts ohne Autobahn	4	4	-	-	4	-	1	3
auf Autobahnen	-	-	-	-	-	-	-	-
LÜDENSCHIED, STADT	37	26	8	3	35	-	11	24
innerorts	21	14	4	3	16	-	1	15
außerorts ohne Autobahn	13	9	4	-	15	-	9	6
auf Autobahnen	3	3	-	-	4	-	1	3
MEINERZHAGEN, STADT	15	11	3	1	16	-	2	14
innerorts	4	3	-	1	5	-	-	5
außerorts ohne Autobahn	10	7	3	-	10	-	2	8
auf Autobahnen	1	1	-	-	1	-	-	1
MENDEN (SAUERLAND), STADT	28	25	2	1	35	-	6	29
innerorts	23	20	2	1	24	-	4	20
außerorts ohne Autobahn	5	5	-	-	11	-	2	9
auf Autobahnen	-	-	-	-	-	-	-	-
NACHRODT-WIBLINGWERDE	2	2	-	-	6	1	4	1
innerorts	1	1	-	-	1	-	-	1
außerorts ohne Autobahn	1	1	-	-	5	1	4	-
auf Autobahnen	-	-	-	-	-	-	-	-
NEUENRADE, STADT	4	3	1	-	4	-	2	2
innerorts	1	-	1	-	-	-	-	-
außerorts ohne Autobahn	3	3	-	-	4	-	2	2
auf Autobahnen	-	-	-	-	-	-	-	-
PLETTENBERG, STADT	9	6	1	2	12	-	7	5
innerorts	4	2	-	2	2	-	-	2
außerorts ohne Autobahn	5	4	1	-	10	-	7	3
auf Autobahnen	-	-	-	-	-	-	-	-
SCHALKSMÜHLE	9	5	1	3	7	-	2	5
innerorts	5	2	-	3	3	-	-	3
außerorts ohne Autobahn	-	-	-	-	-	-	-	-
auf Autobahnen	4	3	1	-	4	-	2	2
WERDOHL, STADT	14	8	6	-	11	-	3	8
innerorts	7	4	3	-	5	-	2	3
außerorts ohne Autobahn	7	4	3	-	6	-	1	5
auf Autobahnen	-	-	-	-	-	-	-	-
MÄRKISCHER KREIS	204	149	41	14	210	2	61	147
innerorts	123	89	20	14	111	1	19	91
außerorts ohne Autobahn	70	53	17	-	90	1	39	50
auf Autobahnen	11	7	4	-	9	-	3	6
ATTENDORN, STADT	11	9	1	1	15	-	3	12
innerorts	6	5	-	1	9	-	-	9
außerorts ohne Autobahn	5	4	1	-	6	-	3	3
auf Autobahnen	-	-	-	-	-	-	-	-
DROLSHAGEN, STADT	5	3	2	-	3	-	2	1
innerorts	1	1	-	-	1	-	-	1
außerorts ohne Autobahn	2	1	1	-	1	-	1	-
auf Autobahnen	2	1	1	-	1	-	1	-

1) Schwerwiegender Unfall mit Sachschaden (im engeren Sinne).

Nach Gemeinden

Kreisfreie Stadt / Kreis Regierungsbezirk Land Ortslage	Straßenverkehrsunfälle				Verunglückte			
	insgesamt	mit Personen- schaden	mit 1) schwerw. Sachsch.	sonst. Alkohol- unfälle	insgesamt	Getötete	Schwer- verletzte	Leicht- verletzte
FINNENTROP	5	4	-	1	6	-	4	2
innerorts	3	2	-	1	3	-	2	1
außerorts ohne Autobahn	2	2	-	-	3	-	2	1
auf Autobahnen	-	-	-	-	-	-	-	-
KIRCHHUNDEM	5	2	3	-	2	-	2	-
innerorts	1	1	-	-	1	-	1	-
außerorts ohne Autobahn	4	1	3	-	1	-	1	-
auf Autobahnen	-	-	-	-	-	-	-	-
LENNESTADT, STADT	14	11	3	-	12	-	7	5
innerorts	7	6	1	-	7	-	3	4
außerorts ohne Autobahn	7	5	2	-	5	-	4	1
auf Autobahnen	-	-	-	-	-	-	-	-
OLPE, STADT	19	14	5	-	24	1	9	14
innerorts	4	3	1	-	3	-	2	1
außerorts ohne Autobahn	11	11	-	-	21	1	7	13
auf Autobahnen	4	-	4	-	-	-	-	-
WENDEN	15	11	3	1	13	1	2	10
innerorts	7	5	1	1	5	1	-	4
außerorts ohne Autobahn	4	4	-	-	5	-	1	4
auf Autobahnen	4	2	2	-	3	-	1	2
KREIS OLPE	74	54	17	3	75	2	29	44
innerorts	29	23	3	3	29	1	8	20
außerorts ohne Autobahn	35	28	7	-	42	1	19	22
auf Autobahnen	10	3	7	-	4	-	2	2
BAD BERLEBURG, STADT	7	4	1	2	4	-	1	3
innerorts	3	1	1	1	1	-	1	-
außerorts ohne Autobahn	4	3	-	1	3	-	-	3
auf Autobahnen	-	-	-	-	-	-	-	-
BURBACH	7	5	2	-	11	-	2	9
innerorts	2	2	-	-	2	-	-	2
außerorts ohne Autobahn	4	2	2	-	6	-	2	4
auf Autobahnen	1	1	-	-	3	-	-	3
ERNDTEBRÜCK	2	2	-	-	2	-	1	1
innerorts	1	1	-	-	1	-	1	-
außerorts ohne Autobahn	1	1	-	-	1	-	-	1
auf Autobahnen	-	-	-	-	-	-	-	-
FREUDENBERG, STADT	8	6	2	-	7	-	2	5
innerorts	4	4	-	-	4	-	-	4
außerorts ohne Autobahn	2	2	-	-	3	-	2	1
auf Autobahnen	2	-	2	-	-	-	-	-
HILCHENBACH, STADT	8	4	4	-	8	1	3	4
innerorts	5	3	2	-	4	1	1	2
außerorts ohne Autobahn	3	1	2	-	4	-	2	2
auf Autobahnen	-	-	-	-	-	-	-	-
KREUZTAL, STADT	19	15	4	-	25	1	8	16
innerorts	15	12	3	-	18	-	4	14
außerorts ohne Autobahn	4	3	1	-	7	1	4	2
auf Autobahnen	-	-	-	-	-	-	-	-
BAD LAASPHE, STADT	6	2	4	-	3	-	-	3
innerorts	2	1	1	-	1	-	-	1
außerorts ohne Autobahn	4	1	3	-	2	-	-	2
auf Autobahnen	-	-	-	-	-	-	-	-
NETPHEN	7	4	3	-	5	-	4	1
innerorts	3	2	1	-	2	-	2	-
außerorts ohne Autobahn	4	2	2	-	3	-	2	1
auf Autobahnen	-	-	-	-	-	-	-	-
NEUNKIRCHEN	7	5	2	-	6	-	3	3
innerorts	6	4	2	-	5	-	3	2
außerorts ohne Autobahn	1	1	-	-	1	-	-	1
auf Autobahnen	-	-	-	-	-	-	-	-
SIEGEN, STADT	38	27	8	3	38	-	10	28
innerorts	28	23	3	2	33	-	8	25
außerorts ohne Autobahn	4	1	3	-	2	-	-	2
auf Autobahnen	6	3	2	1	3	-	2	1

1) Schwerwiegender Unfall mit Sachschaden (im engeren Sinne).

Nach Gemeinden

Kreisfreie Stadt / Kreis Regierungsbezirk Land Ortslage	Straßenverkehrsunfälle				Verunglückte			
	insgesamt	mit Personen- schaden	mit 1) schwerw. Sachsch.	sonst. Alkohol- unfälle	insgesamt	Getötete	Schwer- verletzte	Leicht- verletzte
WILNSDORF	7	4	3	-	4	-	1	3
innerorts	1	1	-	-	1	-	-	1
außerorts ohne Autobahn	4	3	1	-	3	-	1	2
auf Autobahnen	2	-	2	-	-	-	-	-
KREIS SIEGEN-WITGENSTEIN	116	78	33	5	113	2	35	76
innerorts	70	54	13	3	72	1	20	51
außerorts ohne Autobahn	35	20	14	1	35	1	13	21
auf Autobahnen	11	4	6	1	6	-	2	4
ANRÖCHTE	3	3	-	-	7	-	3	4
innerorts	1	1	-	-	1	-	-	1
außerorts ohne Autobahn	1	1	-	-	4	-	2	2
auf Autobahnen	1	1	-	-	2	-	1	1
BAD SASSENDORF	1	1	-	-	1	-	1	-
innerorts	1	1	-	-	1	-	1	-
außerorts ohne Autobahn	-	-	-	-	-	-	-	-
auf Autobahnen	-	-	-	-	-	-	-	-
ENSE	2	2	-	-	2	1	-	1
innerorts	1	1	-	-	1	-	-	1
außerorts ohne Autobahn	1	1	-	-	1	1	-	-
auf Autobahnen	-	-	-	-	-	-	-	-
ERWITTE, STADT	6	5	1	-	8	1	2	5
innerorts	3	2	1	-	4	-	-	4
außerorts ohne Autobahn	3	3	-	-	4	1	2	1
auf Autobahnen	-	-	-	-	-	-	-	-
GESEKE, STADT	7	7	-	-	9	1	3	5
innerorts	4	4	-	-	5	-	2	3
außerorts ohne Autobahn	2	2	-	-	3	1	1	1
auf Autobahnen	1	1	-	-	1	-	-	1
LIPPETAL	5	3	2	-	7	3	1	3
innerorts	-	-	-	-	-	-	-	-
außerorts ohne Autobahn	4	3	1	-	7	3	1	3
auf Autobahnen	1	-	1	-	-	-	-	-
LIPPSTADT, STADT	39	28	11	-	34	2	9	23
innerorts	25	21	4	-	24	1	8	15
außerorts ohne Autobahn	14	7	7	-	10	1	1	8
auf Autobahnen	-	-	-	-	-	-	-	-
MÖHNESEE	11	8	2	1	10	-	3	7
innerorts	2	1	1	-	1	-	-	1
außerorts ohne Autobahn	9	7	1	1	9	-	3	6
auf Autobahnen	-	-	-	-	-	-	-	-
RÜTHEN, STADT	9	5	4	-	5	-	1	4
innerorts	2	1	1	-	1	-	1	-
außerorts ohne Autobahn	4	1	3	-	1	-	-	1
auf Autobahnen	3	3	-	-	3	-	-	3
SOEST, STADT	25	23	1	1	29	-	3	26
innerorts	16	16	-	-	19	-	1	18
außerorts ohne Autobahn	7	6	-	1	9	-	1	8
auf Autobahnen	2	1	1	-	1	-	1	-
WARSTEIN, STADT	20	16	3	1	28	3	11	14
innerorts	10	7	2	1	12	-	4	8
außerorts ohne Autobahn	10	9	1	-	16	3	7	6
auf Autobahnen	-	-	-	-	-	-	-	-
WELVER	7	5	2	-	6	-	1	5
innerorts	2	1	1	-	1	-	-	1
außerorts ohne Autobahn	5	4	1	-	5	-	1	4
auf Autobahnen	-	-	-	-	-	-	-	-
WERL, STADT	14	8	3	3	10	-	-	10
innerorts	7	4	-	3	4	-	-	4
außerorts ohne Autobahn	2	2	-	-	3	-	-	3
auf Autobahnen	5	2	3	-	3	-	-	3
WICKEDE (RUHR)	4	3	-	1	3	-	1	2
innerorts	3	2	-	1	2	-	1	1
außerorts ohne Autobahn	1	1	-	-	1	-	-	1
auf Autobahnen	-	-	-	-	-	-	-	-

1) Schwerwiegender Unfall mit Sachschaden (im engeren Sinne).

Nach Gemeinden

Kreisfreie Stadt / Kreis Regierungsbezirk Land Ortslage	Straßenverkehrsunfälle				Verunglückte			
	insgesamt	mit Personen- schaden	mit 1) schwerw. Sachsch.	sonst. Alkohol- unfälle	insgesamt	Getötete	Schwer- verletzte	Leicht- verletzte
KREIS SOEST	153	117	29	7	159	11	39	109
innerorts	77	62	10	5	76	1	18	57
außerorts ohne Autobahn	63	47	14	2	73	10	19	44
auf Autobahnen	13	8	5	-	10	-	2	8
BERGKAMEN, STADT	27	20	7	-	23	-	4	19
innerorts	19	15	4	-	16	-	3	13
außerorts ohne Autobahn	6	5	1	-	7	-	1	6
auf Autobahnen	2	-	2	-	-	-	-	-
BÖNEN	13	7	6	-	8	-	4	4
innerorts	5	4	1	-	4	-	1	3
außerorts ohne Autobahn	2	2	-	-	3	-	2	1
auf Autobahnen	6	1	5	-	1	-	1	-
FRÖNDENBERG, STADT	7	4	1	2	4	-	2	2
innerorts	3	1	-	2	1	-	1	-
außerorts ohne Autobahn	4	3	1	-	3	-	1	2
auf Autobahnen	-	-	-	-	-	-	-	-
HOLZWICKEDE	11	10	1	-	15	1	2	12
innerorts	4	4	-	-	5	1	1	3
außerorts ohne Autobahn	4	3	1	-	5	-	1	4
auf Autobahnen	3	3	-	-	5	-	-	5
KAMEN, STADT	23	16	7	-	21	-	1	20
innerorts	12	10	2	-	11	-	-	11
außerorts ohne Autobahn	3	2	1	-	2	-	-	2
auf Autobahnen	8	4	4	-	8	-	1	7
LÜNEN, STADT	43	35	6	2	39	-	5	34
innerorts	37	31	4	2	35	-	5	30
außerorts ohne Autobahn	5	4	1	-	4	-	-	4
auf Autobahnen	1	-	1	-	-	-	-	-
SCHWERTE, STADT	31	24	6	1	38	-	9	29
innerorts	16	14	1	1	19	-	4	15
außerorts ohne Autobahn	8	6	2	-	15	-	4	11
auf Autobahnen	7	4	3	-	4	-	1	3
SELM, STADT	5	4	1	-	4	-	1	3
innerorts	3	3	-	-	3	-	1	2
außerorts ohne Autobahn	2	1	1	-	1	-	-	1
auf Autobahnen	-	-	-	-	-	-	-	-
UNNA, STADT	51	39	10	2	50	-	11	39
innerorts	30	24	5	1	31	-	8	23
außerorts ohne Autobahn	9	7	2	-	8	-	2	6
auf Autobahnen	12	8	3	1	11	-	1	10
WERNE, STADT	7	6	1	-	8	-	2	6
innerorts	4	3	1	-	4	-	1	3
außerorts ohne Autobahn	2	2	-	-	2	-	1	1
auf Autobahnen	1	1	-	-	2	-	-	2
KREIS UNNA	218	165	46	7	210	1	41	168
innerorts	133	109	18	6	129	1	25	103
außerorts ohne Autobahn	45	35	10	-	50	-	12	38
auf Autobahnen	40	21	18	1	31	-	4	27
REGIERUNGSBEZIRK ARNSBERG	1 845	1 357	375	113	1 784	30	403	1 351
innerorts	1 228	942	183	103	1 180	11	209	960
außerorts ohne Autobahn	428	309	112	7	460	18	161	281
auf Autobahnen	189	106	80	3	144	1	33	110
NORDRHEIN-WESTFALEN	9 010	6 753	1 776	481	8 763	97	1 999	6 667
innerorts	6 109	4 731	963	415	5 754	30	1 066	4 658
außerorts ohne Autobahn	2 083	1 550	482	51	2 288	57	712	1 519
auf Autobahnen	818	472	331	15	721	10	221	490
Kreisfreie Städte	3 865	2 939	689	237	3 727	20	659	3 048
Kreise	5 145	3 814	1 087	244	5 036	77	1 340	3 619

1) Schwerwiegender Unfall mit Sachschaden (im engeren Sinne).

Zeichenerklärung

(nach DIN 55 301)

- 0 weniger als die Hälfte von 1 in der letzten besetzten Stelle, jedoch mehr als nichts
- nichts vorhanden (genau null)
- ... Angabe fällt später an
- / keine Angabe, da Zahlenwert nicht sicher genug
- . Zahlenwert unbekannt oder geheimzuhalten
- x Tabellenfach gesperrt, da Aussage nicht sinnvoll (u. a. für Veränderungsraten von 100 und mehr % sowie im Falle des Vergleichs einstelliger Zahlenwerte)

Veröffentlichungen aus den Fachbereichen Außenhandel, Beherbergung und Straßenverkehrsunfälle

Außenhandel Nordrhein-Westfalens, Ausfuhr und Einfuhr – Vorläufige Ergebnisse

Inhalt: Das Monatsheft enthält die vorläufigen Ergebnisse des grenzüberschreitenden Warenverkehrs Nordrhein-Westfalens mit den Ländern der Europäischen Union und den übrigen Ländern. Dargestellt wird die Aus- und Einfuhrmenge sowie der Warenwert und dessen prozentuale Veränderung zum Vorjahresmonat für die wichtigsten Warengruppen.

Bestell-Nr. G 31 3 98*)

Preis: 2,50 DM (Jahresbezugspreis: 25,00 DM)

Fachliche Auskünfte zu diesen Veröffentlichungen erteilen Ihnen gerne Siegfried Saitzek und Claudia Key unter Telefon-Nr. (02 11) 94 49-27 15 bzw. (02 11) 94 49-37 15.

Gäste und Übernachtungen im Reiseverkehr Nordrhein-Westfalens

Inhalt: Das Heft enthält vorläufige Ergebnisse von Ankünften, Übernachtungen und Aufenthaltsdauer der Gäste in nordrhein-westfälischen Beherbergungsstätten sowie die Zahl der Beherbergungsstätten, Gästebetten und die prozentuale Kapazitätsauslastung gegliedert nach Bade-, Kur-, Erholungsorten und sonstigen Gemeinden, nach Betriebsarten, Regionaleinheiten, Reisegebieten und nach Herkunftsländern. Dargestellt wird die Anzahl, die prozentuale Veränderung gegenüber dem Vorjahresmonat sowie die durchschnittliche Aufenthaltsdauer in Tagen.

Bestell-Nr. G 41 3 98*)

Preis: 9,00 DM (Jahresbezugspreis: 90,00 DM)

Fachliche Auskünfte zu diesen Veröffentlichungen erteilen Ihnen gerne Helmut Tefke und Anita Klein unter Telefon-Nr. (02 11) 94 49-27 38 bzw. (02 11) 94 49-37 38.

Straßenverkehrsunfälle in Nordrhein-Westfalen – Vorläufige Ergebnisse

Inhalt: Dieser monatliche Schnellbericht enthält die ersten vorläufigen Zahlen von Straßenverkehrsunfällen und der dabei verunglückten Personen für Nordrhein-Westfalen und für die Regierungsbezirke nach Unfallkategorien. Dargestellt werden die monatlichen und die kumulierten Unfallzahlen, die Vorjahreszahlen und die prozentuale Veränderung gegenüber den Vorjahreszeiträumen.

Bestell-Nr. H 11 3 98*)

Preis: 2,50 DM (Jahresbezugspreis: 25,00 DM)

Straßenverkehrsunfälle in Nordrhein-Westfalen

Inhalt: Der Monatsbericht enthält Ergebnisse von Straßenverkehrsunfällen und dabei Verunglückten in Nordrhein-Westfalen nach Unfallkategorien, nach Straßen-, Unfallarten, Unfalltypen, nach Tagesdatum, Ortslage, Art der Verkehrsbeteiligung, Unfallursachen und nach Fehlverhalten der Fahrzeugführer sowie die Anzahl der Verunglückten nach der Schwere der Verletzung, Altersgruppen und Geschlecht. Dargestellt werden die monatlichen und die kumulierten Zahlen, die Vorjahresergebnisse und die prozentuale Veränderung gegenüber den Vorjahreszeiträumen. Auf Gemeindeebene sind Ergebnisse nach Ortslage und Unfallkategorien enthalten.

Bestell-Nr. H 12 3 98*)

Preis: 4,50 DM (Jahresbezugspreis: 45,00 DM)

Fachliche Auskünfte zu diesen Veröffentlichungen erteilen Ihnen gerne Andreas Fuck und Petra Focks unter Telefon-Nr. (02 11) 94 49-27 37 bzw. (02 11) 94 49-37 37.

*) Bei Bestellungen bitte gewünschten Monat / Vierteljahr angeben (01 = Januar; 02 = Februar usw. bzw. 41 = 1. Vierteljahr; 42 = 2. Vierteljahr usw.)